

نصائح لمتعلمي السياقة حول التوقف والوقوف وأضواء السيارة

Category: News

written by Jamila | 24 September 2018



PictureS Mbsm Dot Pro : www.mbsm.pro

نصائح لمتعلمي السياقة حول التوقف والوقوف وأضواء السيارة

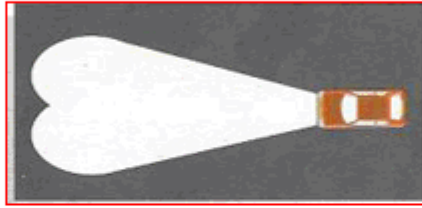
1-الأضواء الأمامية :

تستعمل مع اضواء التقابل داخل المناطق-أضواء الوضع(الفيزو veilleuses): تبين عرض السيارة , العمرانية المضاءة , أو للوقوف في الاماكن المضلمة :



PictureS Mbsm Dot Pro : www.mbsm.pro

-اضواء الطريق(الفار phare) : تضيء على بعد 100 متر, تستعمل خارج المناطق العمرانية في الطرق المضلّمة عند عدم وجود مستعملين آخرين للطريق :



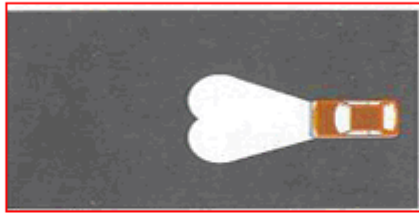
phare



phare

PictureS Mbsm Dot Pro : www.mbsm.pro

-أضواء التقابل (الكود code): تضيء على بعد 30 متر, تستعمل للسير وراء مستعمل آخر أو للتقابل معه , أو في التجمعات السكنية المضاءة باستمرار , أو في حالة رؤية ضعيفة نهارا :



code



code

PictureS Mbsm Dot Pro : www.mbsm.pro

-أضواء تغيير الاتجاه سينيالات : للاعلان عن تغيير الاتجاه , أو القيام بمناورة التجاوز .



PictureS Mbsm Dot Pro : www.mbsm.pro

-ضوء انارة لوحة التسجيل ليلا:



-ضوء ان للوقوف : لونهما أحمر , يشتغلان عندما يتم الضغط على دواسة الفرامل للتخفيف من السرعة او للوقوف .

-أضواء تغيير الاتجاه : للاعلان عن تغيير الاتجاه , أو القيام بمناورة التجاوز .

3- و يمكن ان تكون السيارة مجهزة ايضا ب :

- اضواء الضباب الأمامية : تستعمل في حالة وجود المطر أو ضباب .

- اضواء الضباب الخلفية : تستعمل في حالة وجود الضباب أو الثلج .-

- ضوء ان للرجوع الى الخلف : يشتغلان عند القيام بالرجوع الى الخلف .

PictureS Mbsm Dot Pro : www.mbsm.pro

الفرق بين الوقوف والتوقف

يجب إحترام القواعد المنظمة للوقوف لتجنب مضايقة مستعملي

الطريق وتعريضهم للخطر

ماهو الوقوف ؟

الوقوف هو توقف العربة مؤقتاً مع بقاء السائق فيها أو قربها

PictureS Mbsm Dot Pro : www.mbsm.pro

. داخل المدينة

مسموح الوقوف :



- جنب طر وطار و على مسافة متعداش 30 سنتيمتر

- في نفس إتجاه حركة المرور على ليمن فالطريق ذات الإتجاهين

- على ليمن أو على ليسر فالطريق ذات إتجاه واحد

PictureS Mbsm Dot Pro : www.mbsm.pro

. خارج المدينة



مسموح الوقوف :

- في حاشية الطريق ديال ليمن بلا منعرقل السير (طريق وطنية ، جهوية ...)

- في حاشية الطريق إلى كان الخط متقطع

ممنوع الوقوف :

- ممنوع الوقوف في حاشية الطريق في الطريق السيار (لوطوروت) على اليمن وعلى اليسر.

. الوقوف ممنوع



جنب الطريق اللي فيها اللافتة :

- بلاكة طوبيس أو طاكسي .

- ممر الراجلين .

- قنت الرصيف (طروطوار) .

PictureS Mbsm Dot Pro : www.mbsm.pro

- الرصيف المصبوغ باللون الأصفر , أو الأبيض والأحمر .

- باب الكراج .

PictureS Mbsm Dot Pro : www.mbsm.pro

ماهو التوقف ؟

التوقف هو الإرساء النهائي للسيارة مع إمكانية مغادرتها .

قواعد عامة

. داخل المدينة



PictureS Mbsm Dot Pro : www.mbsm.pro

- مسموح ليا نتوقف في طريق ذات إتجاهين على ليمان في نفس إتجاه حركة السير على طول الرصيف (طرفوار).

- مسموح ليا نتوقف في طريق ذات إتجاه واحد على ليمان وعلى ليسر إلى كانت الطريق عريضة

- مسموح لي نتوقف في موقف السيارات

PictureS Mbsm Dot Pro : www.mbsm.pro

خارج المدينة

- مسموح لي التوقف خارج المدينة في فضاء لوطوروت

(باحة الإستراحة)

- الأماكن اللي هي خاصة بالتوقف على الطريق أو جنبها .

- في حاشية الطريق ديال ليمن بلا منعرقل السير

(طريق وطنية ، جهوية)

PictureS Mbsm Dot Pro : www.mbsm.pro

• التوقف ممنوع



- أمام الكراجات , الصف الثاني .

- الجهة اللي فيها اللافتات .

- بين علامت ديال المنع

PictureS Mbsm Dot Pro : www.mbsm.pro

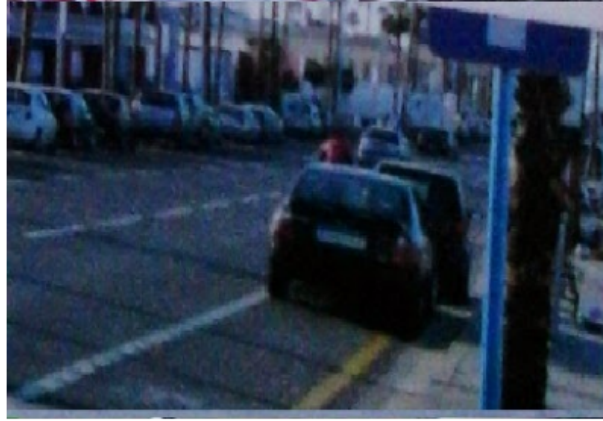
- قنت الرصيف (طروطوار) .

- طروطوار مصبوغ بالأصفر .

- الرصيف مصبوغ بالأحمر و الأبيض .

PictureS Mbsm Dot Pro : www.mbsm.pro

. التوقف الخطير



ممنوع الوقوف و التوقف :

- في ممرات خاصة مثل ممرات الحافلات ، ممر الدراجات ...

- في مكان خاص بالوقوف مثل موقف الحافلات و الطاكسيات

PictureS Mbsm Dot Pro : www.mbsm.pro

وصنابير مياه الإطفاء...

- فوق القنطرة والنفق .

- كروازمة، الفيراج والعقبة أو سكة الماشينة .

- الصف الثاني (دوزيام بوزسيون) .

PictureS Mbsm Dot Pro : www.mbsm.pro

التوقف المنظم

التوقف المنظم هو الذي يتم ضبطه بمعايير :

الأداء على التوقف .

تحديد مكان التوقف .

توقف السيارات بالأداء

الأداء كيكون :

بالعداد الإلكتروني.

في قنطرة

PictureS Mbsm Dot Pro : www.mbsm.pro

التوقف بالليل أو الرؤية الغير واضحة

خاص عند التوقف بالليل في جنب الطريق فيها الظلام نشعل أضواء الوضع (الفيوز).

أماكن التوقف

الحدود التي تتسمح بوقوف السيارات على الطريق يشار إليها بواسطة خطوط بيضاء متقطعة أو متصلة بالنسبة للوقوف المائل.

PictureS Mbsm Dot Pro : www.mbsm.pro