

Mbsm.pro, Compressor, Copeland, 1 1/4 Ton, 2 hp, Scroll, ZR16KC-PFV-230, ZR16KA-PFV-830, ZR16K4-PFV-130, 15500 btu, R-22, 230 v, 1 ph

Category: compressor

written by Lilianne | 12 February 2022



Private Picture Copyright: WWW.MBSM.PRO

TECHNICAL SPECIFICATIONS

- Capacity (BTU/HR): 15500
- Type: Scroll
- Refrigerant: R-22
- Input Voltage (V): 208
- Input Voltage (V): 230
- No. of Phases: 1
- Freq. (Hz.): 50
- Freq. (Hz.): 60
- Run Capacitor (uF/V): 30/370
- Start Kit: SK-A1
- Kick Start: 42-T05
- Start Capacitor (uF/V): 88-106/330
- Start Capacitor Part Number: 43-17075-04
- Rated Load Current (A): 9.3

- Max. Continuous Current (A): 13.0
- Locked Rotor Current (A): 40.3
- Crankcase Heater Included? No
- Suction Line Location: 2
- Suction Line Height (in.): 10-1/8
- Suction Line Configuration: Stub Out
- Suction Line Size (in.): 3/4
- Discharge Line Location: 3
- Discharge Line Height (in.): 14-3/16
- Discharge Line Configuration: Stub Out
- Discharge Line Size (in.): 1/2
- Overall Compressor Height (in.): 15-5/16
- Mounting Base Dimensions (in. x in.): 7-1/2 x 7-1/2



Compressor Data

Model	Volts/ Phase	Dimensions (inches)			Mounting (inches)		Connections (inches)		Oil Type	Oil Charge (ounces)	
		L	W	H	L	W	Disch	Suct		Initial	Recharge
ZR16K4-PFV	208/230-1	9.5	9.5	14.9	7.5	7.5	1/2	3/4		25	22
ZR16KC-PFV	208/230-1	9.5	9.5	14.9	7.5	7.5	1/2	3/4		25	21
ZR18K3-PFV	208/230-1	9.5	9.5	14.3	7.5	7.5	1/2	3/4		38	34
ZR18K1-PFV	208/230-1	9.4	9.4	13.9	7.5	7.5	1/2	3/4		24	20
ZR18K3E-PFV	208/230-1	9.5	9.5	14.3	7.5	7.5	1/2	3/4	POE	38	34
ZR18K4-PFV	208/230-1	9.5	9.5	14.9	7.5	7.5	1/2	3/4		25	21
ZR18KC-PFV	208/230-1	9.5	9.5	14.9	7.5	7.5	1/2	3/4		25	21
ZR22K3-PFV	208/230-1	9.5	9.5	14.8	7.5	7.5	1/2	3/4		38	34
ZR22KC-PFV	208/230-1	9.5	9.5	14.9	7.5	7.5	1/2	3/4		25	21
ZR23K1-PFV	208/230-1	9.4	9.4	13.9	7.5	7.5	1/2	3/4		26	22
AW*5520E	208/230-1										
AW5520EXD				12.8	7.5	7.5	3/8	3/4			
AB5520EXD				12.6	7.5	7.5	3/8	1/2			

Private Picture Copyright : WWW.MBSM.PRO



Private Picture Copyright : WWW.MBSM.PRO



MADE IN U.S.A. THERMALLY PROTECTED

Copeland **Compliant Scroll** **RU**

OIL 25 HTLN	MOT E	PRO T	VOLTS 208-230 200	PH 1	HZ 60 50	LRA 142.0 39.0	PLY 4
-------------------	----------	----------	-------------------------	---------	----------------	----------------------	----------

WARNING Service should be performed by trained personnel only. Failure to follow these safety warnings could result in serious injury or death.

ELECTRICAL SHOCK HAZARD Turn off power before servicing. Discharge all high voltage equipment in a grounded system only. Disconnect power at main. System contains oil and pressure increases from both high and low side during compressor process. Use factory center to locate for replacement. System wiring diagram. Replace electrical wires if necessary before applying power.

CAUTION Use only approved refrigerants and lubricants and electrical components in the amount approved by manufacturer. All electrical wiring and electrical equipment should be grounded, and should be grounded to the structure.

AVERTISSEMENT Le service doit être confié à des personnes qualifiées. Le non-respect de ces avertissements de sécurité pourrait entraîner de graves blessures ou la mort.

RISQUE DE CHOC ÉLECTRIQUE Coupez l'alimentation avant d'effectuer des réparations. Déchargez tout le matériel à haute tension dans un système mis à la terre. Déconnectez l'énergie au tableau principal. Le système contient de l'huile et la pression augmente des deux côtés pendant le processus de compression. Utilisez le schéma de câblage d'origine pour localiser les pièces à remplacer. Consultez le schéma de câblage du système pour le remplacement des fils. Remplacez les fils électriques si nécessaire avant d'appliquer l'énergie.

AVERTISSEMENT Utilisez uniquement des réfrigérants et des lubrifiants et des composants électriques en quantité approuvée par le fabricant. Tous les câblages électriques et l'équipement électrique doivent être mis à la terre et être reliés à la structure.



MODEL **ZR16KC – PFV – 830**



SERIAL **96D29138L**



041
SE

CUSTOMER **1080975**



PLT
9

AVERTISSEMENT
Service doit être effectué par un personnel qualifié seulement.
Le mauvais usage de cet appareil peut entraîner des blessures graves ou la mort.
NE TOUCHER PAS LES COMPOSANTS ELECTRIQUES.
Ne tentez pas d'entreprendre le dépannage.
Ne réparez pas le système.
Ne réinstallez pas le système.
Ne réinstallez pas le système.

⚠️ WARNING
Service ist ausschließlich von geschultem Personal durchzuführen. Nichtbeachtung dieser Sicherheitsvorschriften kann zu schweren Verletzungen oder Tod führen.
VORSICHT! SPANNUNG!

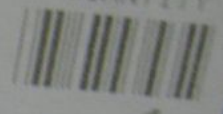
37086

ITEM NO.

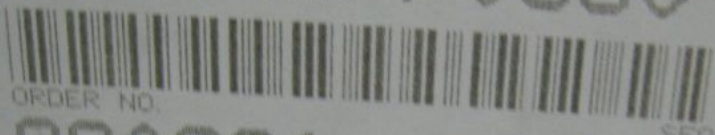
ZR16KCPFV830

COPELAND INFORMATION

QUANTITY



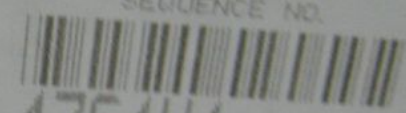
1



ORDER NO.

S80691

SEQUENCE NO.

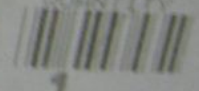


4764H4

PURCHASE ORDER NO. CUSTOMER INFORMATION

S3230

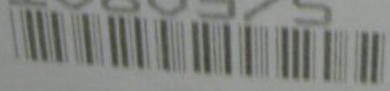
QUANTITY



1

ITEM NO.

1080975



SERIAL 06029138L

