

Mbsm.pro, compressor, Electrolux, ZEM, GL45AA, LBP, 1/8 hp

Category: compressor

written by Lilianne | 24 February 2022

PHILIPS

Réfrigérateur

Modèle: 290 L2

Classe: ST

220 - 240V - 50Hz - 110W - 0,8A

Volume Int.	Tot.	Refr.	Cong.	CCl ₂ F ₂
	250 dm ³	250 dm ³	dm ³	0,100 Kg

n° série : 441 010312 08607

Private Picture Copyright : WWW.MBSM.PRO

Hermetic compressor Electrolux-ZEM GL45AA, LBP – R134a LBP Temperature range: -35 to -10°C max Ambient temperature: 43°C Engine type: RSIR Power: 1/8 HP Displacement: 4,56 cm³ cubic capacity: 0.79 m³/h Refrigerating capacity: 173 W Speed: 2900 RPM LRA: 7.5 A Injection: Capillary operation Supply voltage: 220-240V/1F/50Hz. cooling capacity measured for condensation temperature of: 55°C, measuring conditions: ASHRAE Cooling capacity

-10 °C -15 °C -20 °C -25 °C -30 °C -35 °C

184 145 111 81 57 37

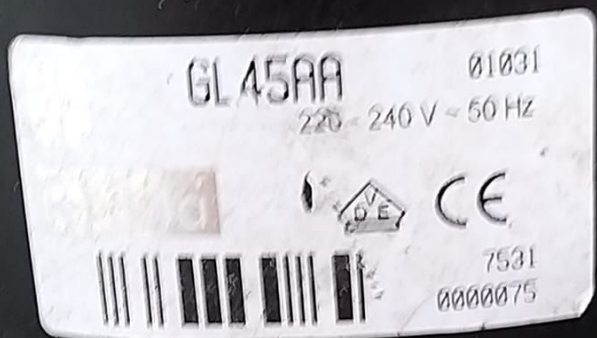
Shipping Class	Standard
Scope Of Application	LBP
Lieferzeit	"Bitte Anfragen"
Type Of Construction	Piston
Condensation Temperature	55°C
Maker	ACC
Manufacturer No.	GL45AA
Displacement In Cm3	4.56
Measuring Requirements	Ashrae
Refrigerants	R134a
Series	GL
Condensing Units Compressors	Compressors
Suspense	220-240V
Weight In Kg	8.5

33104 – Compresseur GL45AA R-134a 1/8HP 230V

- Gamme: **Froid Commercial / Industriel**
- Type de machine: **Divers**
- Type de produit: **Compresseur**
- Sous-type de produit: **Compresseur**
- Marque: **CUBIGEL/HUAYI**
- **Original**

530362
GL45AA 97A02 TA

GL45AA 01031
220 - 240 V ~ 50 Hz



7531
0000075

PHILIPS

Réfrigérateur

Modèle:

290 L2

Classe:

ST

220 - 240V - 50Hz - 110W - 0,8A

Volume

Tot.

Refr.

Cong.

CCl₂F₂

Int.

250 dm³

250 dm³

dm³

0,100 Kg

n° série : 441 010312 08607

CE
D'E

4410103

Données techniques

- Modèle: **GL45AA**
- Gaz: **R-134a**
- Température/Pression: **Basse Pression**
- Puissance: **1/8 CV**
- Type De Courant: **Monophasé**
- Type De Compresseur: **Hermétique**
- Décalage: **5.56 cm³**
- Con.Énergie -35°C: **80 W**
- Cons.Énergie -25°C: **98 W**
- Cons.Énergie -10°C: **142 W**
- T° De Condensation: **40 °C**
- Capacité Frigorífica -35°C: **52 Kcal/h**
- Capacité Frigorífica -30°C: **75 Kcal/h**
- Capacité Frigorífica -25°C: **103 Kcal/h**
- Capacité Frigorífica -20°C: **136 Kcal/h**
- Capacité Frigorífica -15°C: **175 Kcal/h**
- Capacité Frigorífica -10°C: **218 Kcal/h**
- Tipo Test: **Ashare 32**

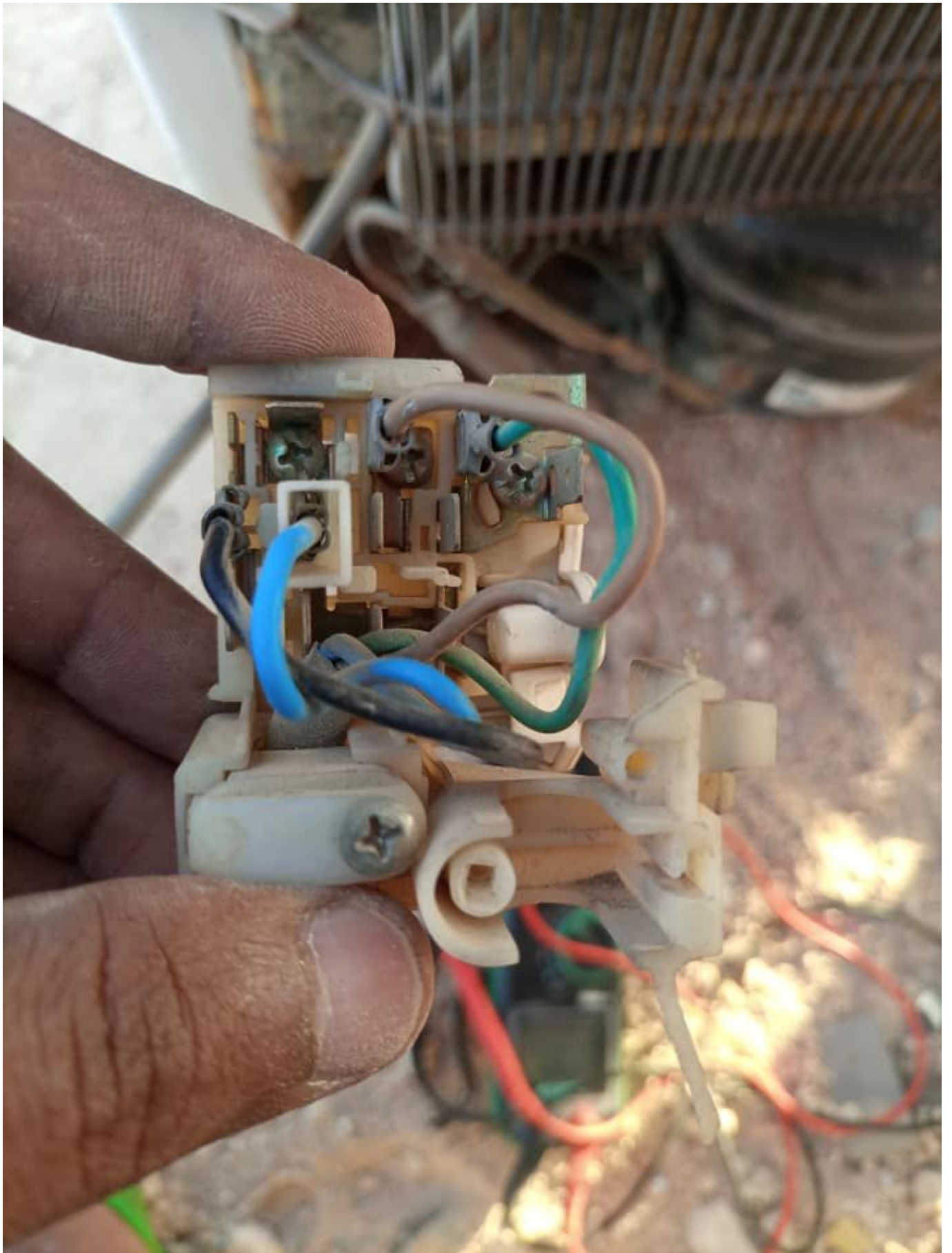
équivalent EMBRACO EMT36HLP – BP1084Z

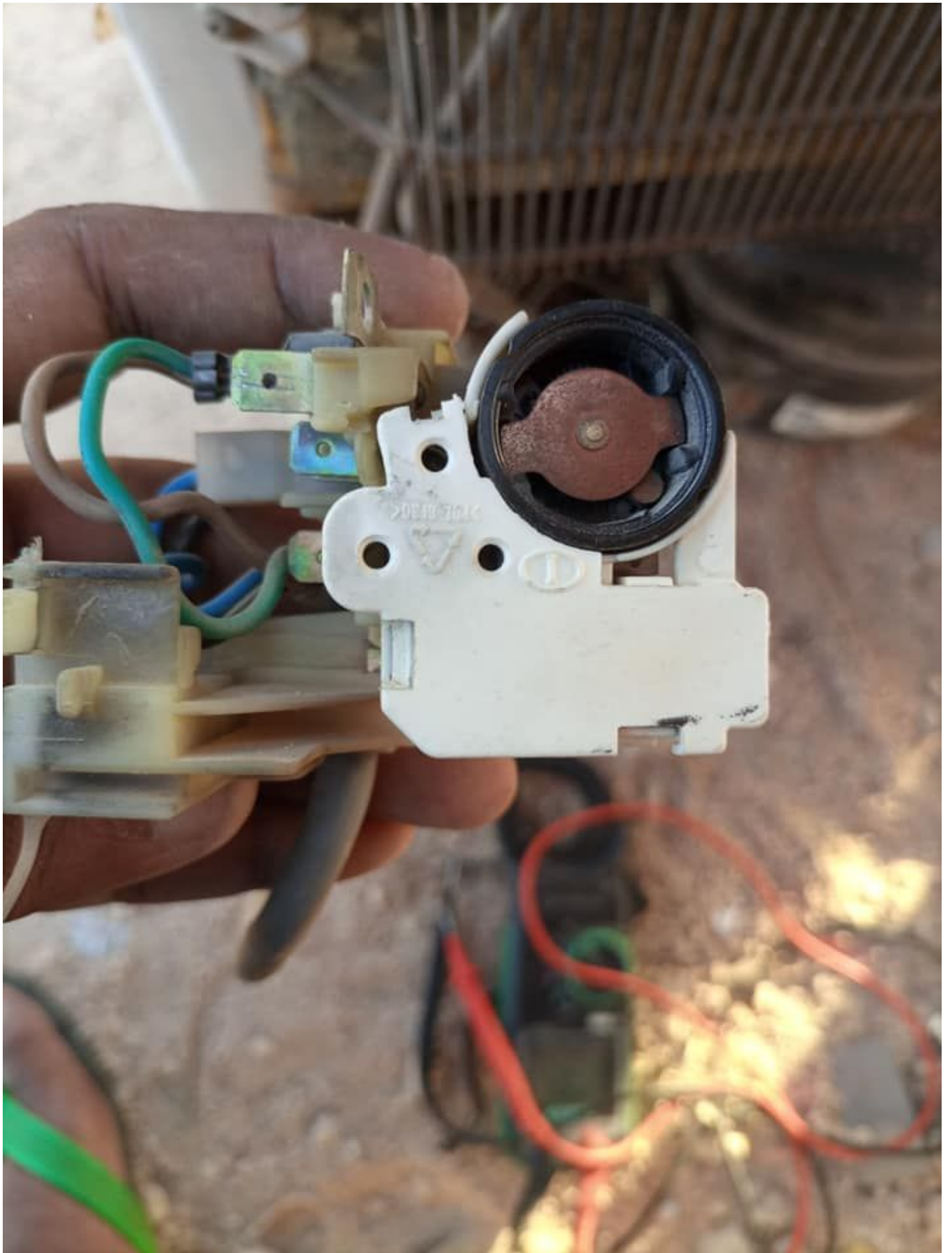
DANFOSS TL4F – TLE54F – TL4G

ELECTROLUX GL45AA – GL40AA

UH THB1350YB – AZ1355YB – AZ90Y

SECOP





ZMC

R134a

GL45AN 8048



200-240V~50Hz

220-230V~60Hz



8 400

0018525