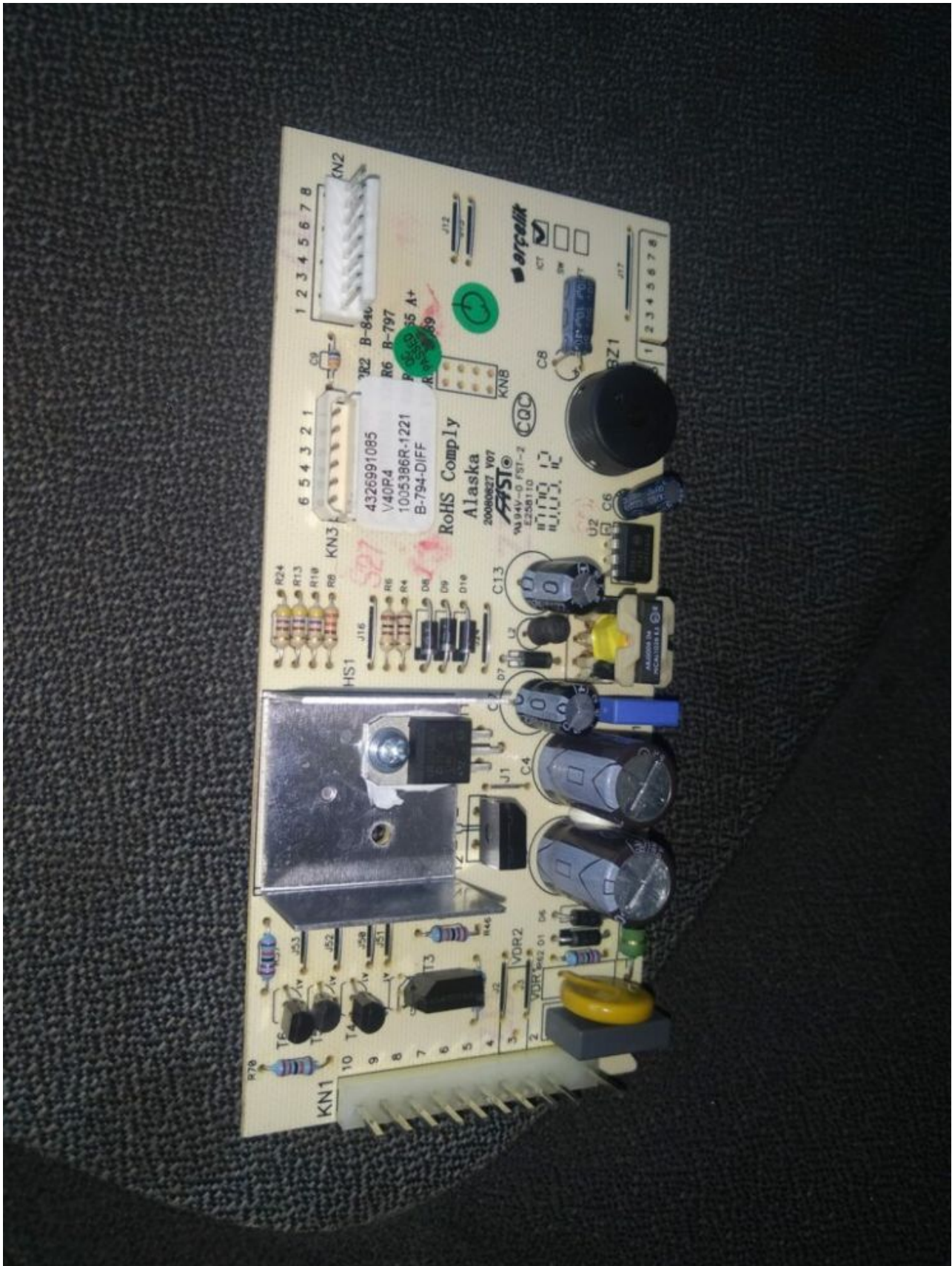


Mbsm.pro, Solution, Error, E4, Beko, CNE50520DE, CNE 50520DE, Fridge, Freezer, No frost, 500 L, Compressor, r600a, 56 G, 1/5 hp, LBP, 160 w, 0.80 A, made in Turkey

Category: Refrigerator,Solutions  
written by Lilianne | 5 October 2022



Private Picture Copyright : [WWW.MBSM.PRO](http://WWW.MBSM.PRO)

Mbsm.pro, Solution, Error, E4, Beko, CNE50520DE, CNE 50520DE, Fridge, Freezer, No frost, 500 L, Compressor, r600a, 56 G, 1/5 hp, LBP, 160 w, 0.80 A, made in Turkey

---

# Mbsm.pro, Solutions, air conditioner, Tornado, Error Code, E5

Category: Solutions

written by Lilianne | 5 October 2022



Private Picture Copyright : [WWW.MBSM.PRO](http://WWW.MBSM.PRO)

Mbsm.pro, Solutions, air conditioner, Tornado, Error Code, E5

---

# Mbsm.pro, Solutions, F0, Code, F0 Error, Gree, Mini Split, Air Conditioner

Category: Solutions

written by Lilianne | 5 October 2022



Private Picture Copyright : WWW.MBSM.PRO

Mbsm.pro, Solutions, F0, Code, F0 Error, Gree, Mini Split, Air Conditioner

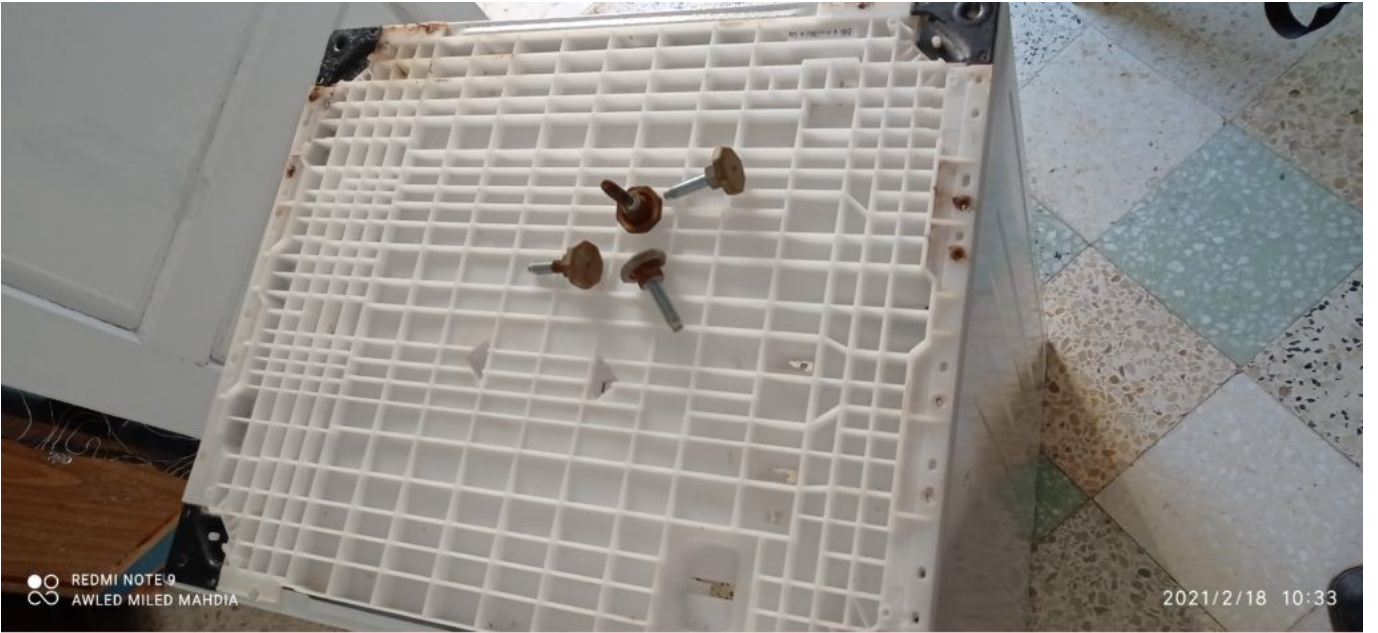
---

## Photos, Assemblage Machine A Linge, LG, 10kg

Category: Solutions,Technologie,Tester ok

written by Lilianne | 5 October 2022





REDMI NOTE 9  
AWLED MILED MAHDIA

2021/2/18 10:33

Private Picture Copyright: WWW.MBSM.PRO



REDMI NOTE 9  
AWLED MILED MAHDIA

2021/2/18 10:42

Private Picture Copyright: WWW.MBSM.PRO





Private Picture Copyright : [WWW.MBSM.PRO](http://WWW.MBSM.PRO)









● ○ REDMI NOTE 9  
∞ AWLED MI ED MAHDIA

2021/2/18



REDMI NOTE 9  
AWLED MILED MAHDIA

2021/2/18 11:13



● ○ REDMI NOTE 9  
○ ○ AWLED MILED MAHDIA

Private Picture Copyright : [WWW.MBSM.PRO](http://WWW.MBSM.PRO)

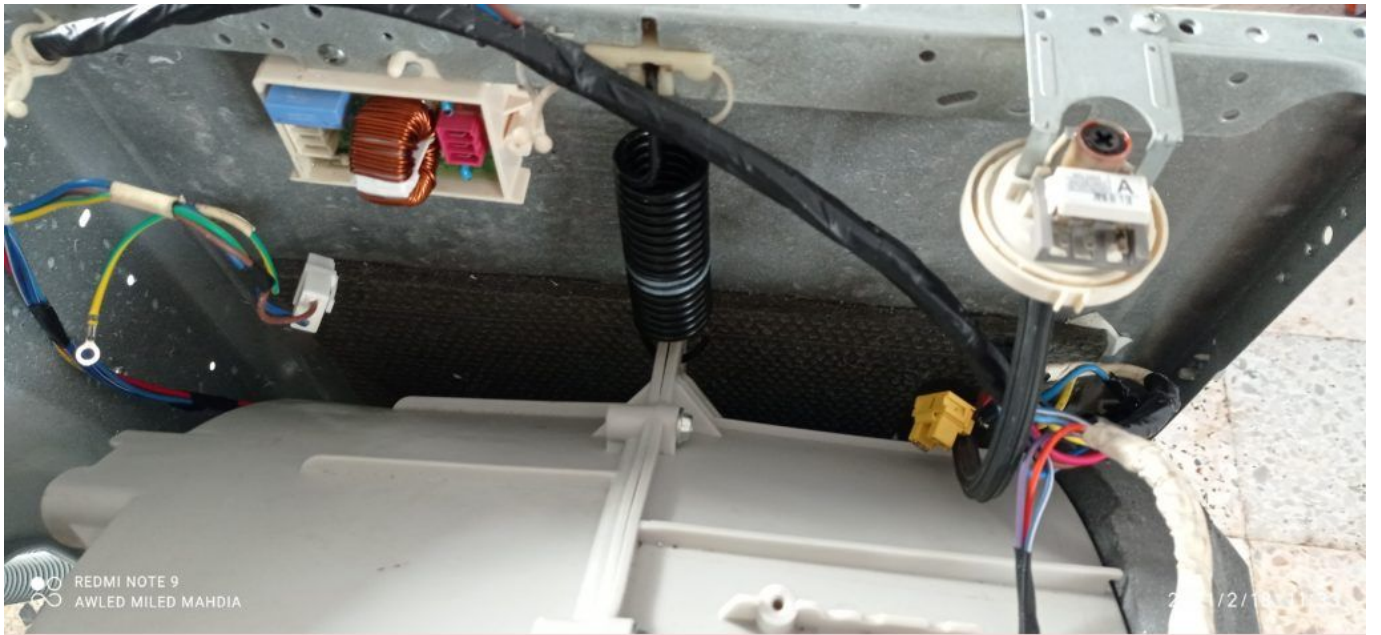




REDMI NOTE 9  
AWLED MILED MAHDIA

2021/2/18 11:17





REDMI NOTE 9  
AWLED MILED MAHDIA

2021/2/18

Private Picture Copyright: WWW.MBSM.PRO



REDMI NOTE 9  
AWLED MILED MAHDIA

2021/2/18 11:33

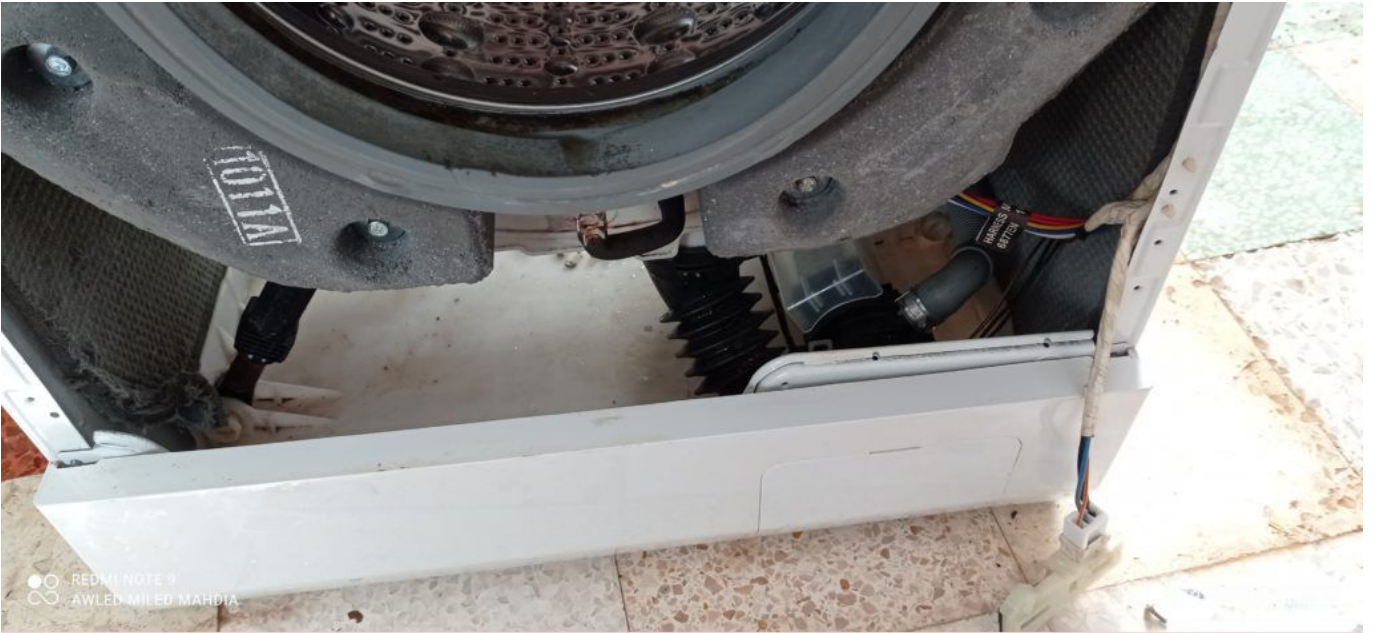
Private Picture Copyright: WWW.MBSM.PRO





REDMI NOTE  
AWI ED AILED MANDIA

2021/2/18 10:54



REDMI NOTE 9  
AWLED MILED MAHDIA

Private Picture Copyright: WWW.MBSM.PRO



REDMI NOTE 9  
AWLED MILED MAHDIA

2021/2/18 11:43

Private Picture Copyright: WWW.MBSM.PRO









REDMI NOTE 9  
AWLED MILED MAHDIA

2021/2/18 11:43

Private Picture Copyright: WWW.MBSM.PRO



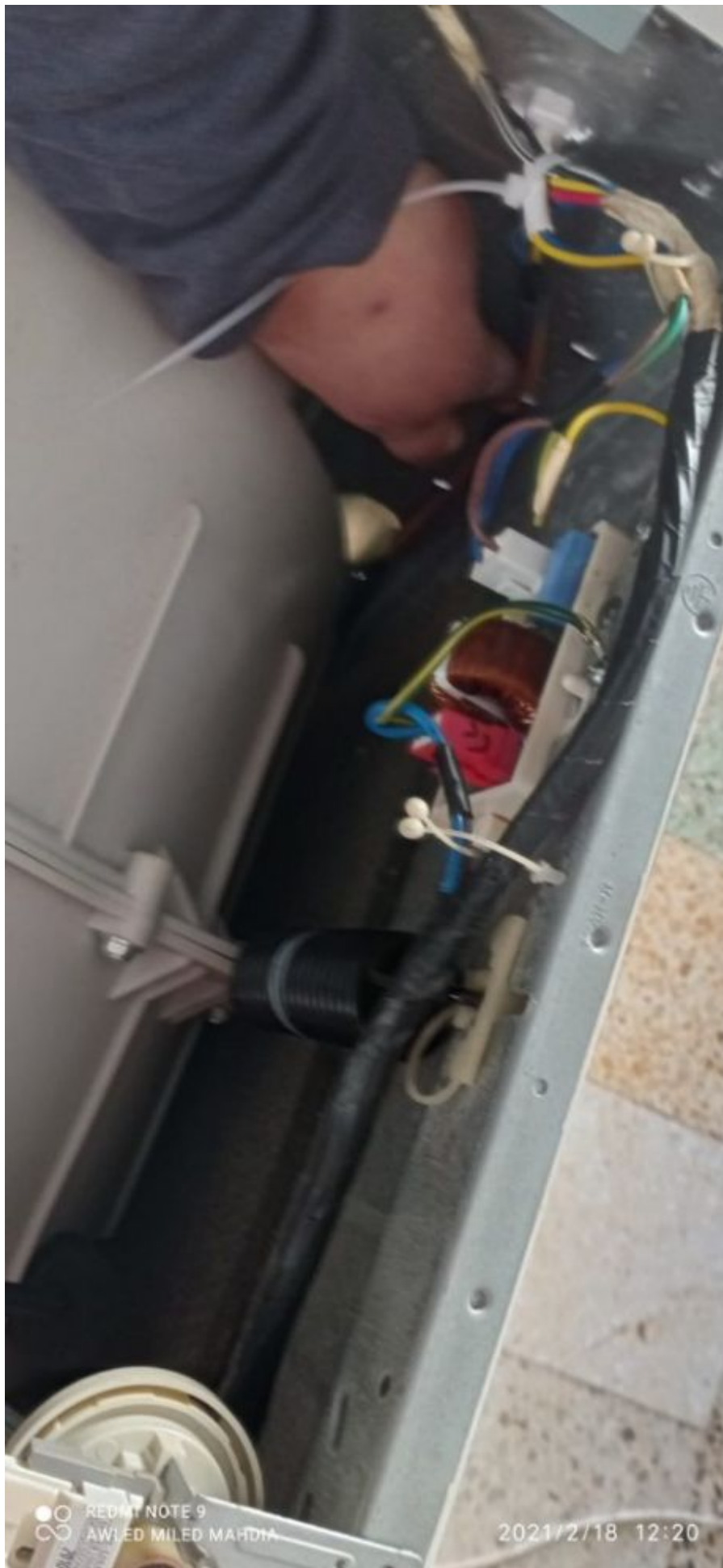
REDMI NOTE 9  
AWLED MILED MAHDIA

2021/2/18 11:43

Private Picture Copyright: WWW.MBSM.PRO







REDMI NOTE 9  
AWLED MILED MAHDIA

2021/2/18 12:20





REDMI NOTE 9  
AWLED MILED MAHDIA

2021/2/18 12:31



REDMI NOTE 9  
AWLED MILED MAHDIA

2021/2/18 12:31





REDMI NOTE 9  
AWLED MILED MAHDIA

2021/2/18 12:31

Private Picture Copyright : WWW.MBSM.PRO

## Traverse métallique haut de machine lave linge 10kg, Mesure et photos

Category: Solutions,Technologie  
written by Lilianne | 5 October 2022



REDMI NOTE 9  
AI QUAD CAMERA

Private Picture Copyright : WWW.MBSM.PRO











REDMI NOTE 9  
AI QUAD CAMERA

Private Picture Copyright: WWW.MBSM.PRO



REDMI NOTE 9  
AI QUAD CAMERA

Private Picture Copyright: WWW.MBSM.PRO





Private Picture Copyright: [WWW.MBSM.PRO](http://WWW.MBSM.PRO)



Private Picture Copyright: [WWW.MBSM.PRO](http://WWW.MBSM.PRO)





Private Picture Copyright: [WWW.MBSM.PRO](http://WWW.MBSM.PRO)



Private Picture Copyright: [WWW.MBSM.PRO](http://WWW.MBSM.PRO)





Private Picture Copyright : [WWW.MBSM.PRO](http://WWW.MBSM.PRO)



Private Picture Copyright : [WWW.MBSM.PRO](http://WWW.MBSM.PRO)





Private Picture Copyright : [WWW.MBSM.PRO](http://WWW.MBSM.PRO)



Private Picture Copyright : [WWW.MBSM.PRO](http://WWW.MBSM.PRO)

## Lave-linge, Samsung, code, Erreur, 3e, Changer ou réparer le moteur , Erreur charbon de démarrage

Category: Solutions

written by Lilianne | 5 October 2022



Le code erreur 3E apparaît sur une machine à laver Samsung, il est généralement dû à trop de vêtements dans la machine à laver, à un vêtement qui s'est coincé dans le tambour ou à une mauvaise connexion dans le faisceau de câbles. Commencez par retirer certains vêtements de la machine et redémarrez la machine. Si vous obtenez toujours le code erreur 3E, vérifiez s'il y a un vêtement coincé dans le tambour et retirez-le. Si vous obtenez toujours le code erreur 3E après cela, avant de passer au point suivant, éteignez le lave-linge et éteignez-le en débranchant la prise de courant.

1. Retirez le panneau arrière de la machine à laver pour accéder au moteur du lave-linge. Débranchez et connectez les fils un par un pour vous assurer qu'il n'y a pas de mauvaise connexion.
2. Tout comme le moteur de la machine à laver peut avoir des mauvaises connexions, il en va de même pour le module de commande. Par conséquent,

vérifiez le câblage du module de commande et déconnectez-les et connectez-les un par un pour vous assurer qu'il n'y a pas de mauvaise connexion.

3. À l'arrière de la machine à laver, vous trouverez un capteur qui détecte la vitesse et la direction du tambour. Ce capteur peut également avoir une mauvaise connexion. Débranchez et connectez les fils sur ce capteur un par un.
4. Si vous avez vérifié ce qui précède et que votre lave-linge Samsung signale toujours le code erreur 3E, le moteur est probablement défectueux et doit être remplacé. Vous pouvez trouver un nouveau moteur pour votre lave-linge Samsung [ici](#). Si vous ne trouvez pas un moteur dans la liste des produits qui correspond à votre lave-linge



Private Picture Copyright : [WWW.MBSM.PRO](http://WWW.MBSM.PRO)



Private Picture Copyright : [WWW.MBSM.PRO](http://WWW.MBSM.PRO)





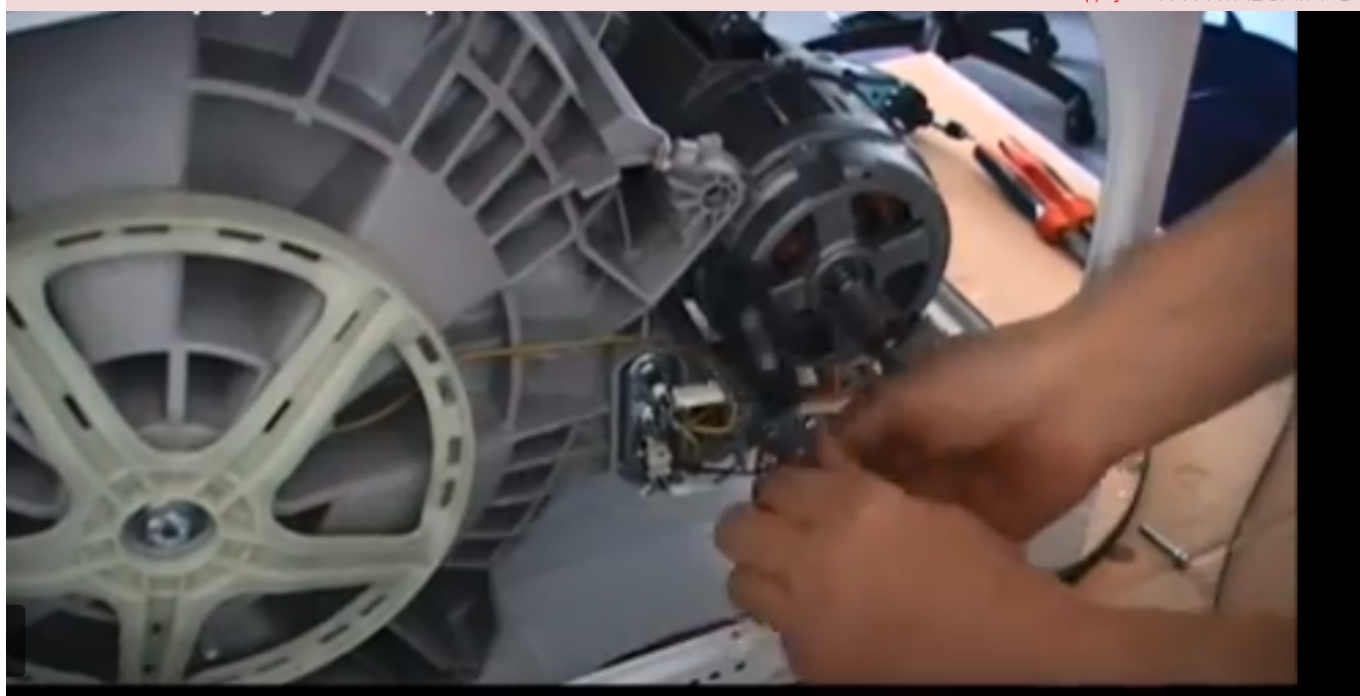
Private Picture Copyright : [WWW.MBSM.PRO](http://WWW.MBSM.PRO)



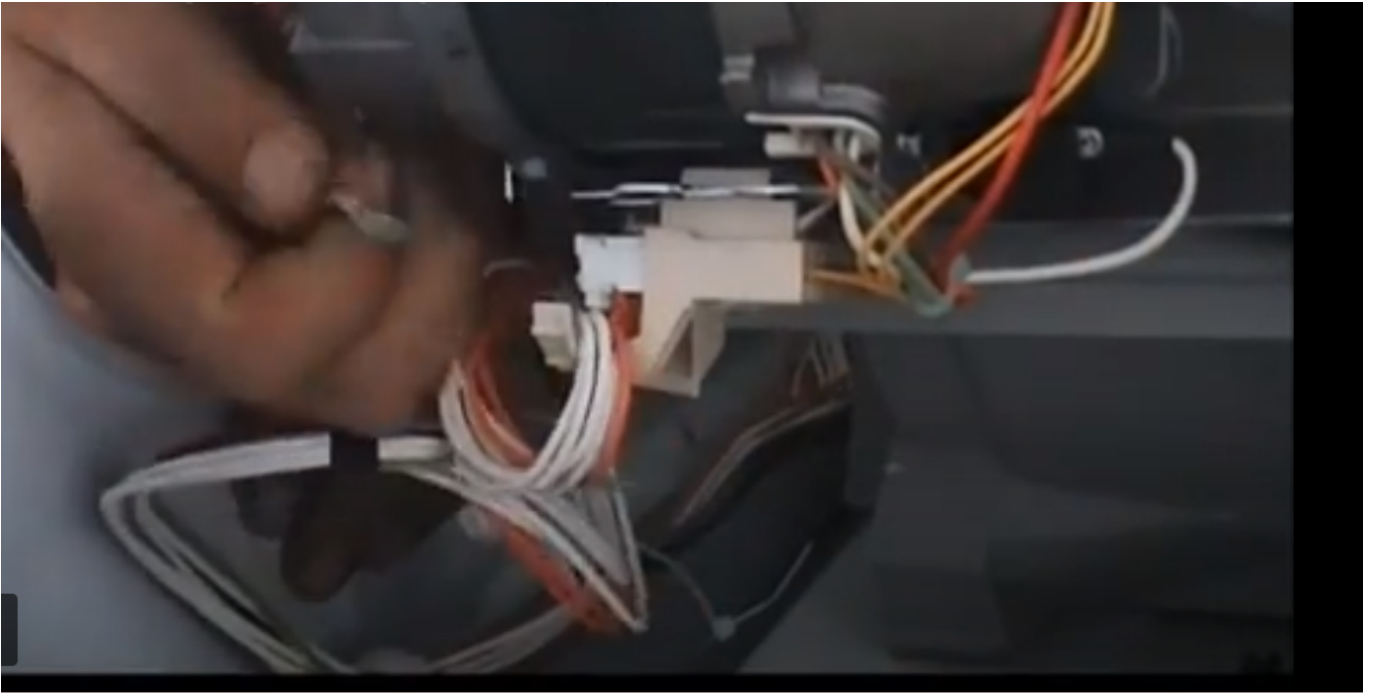
Private Picture Copyright : [WWW.MBSM.PRO](http://WWW.MBSM.PRO)



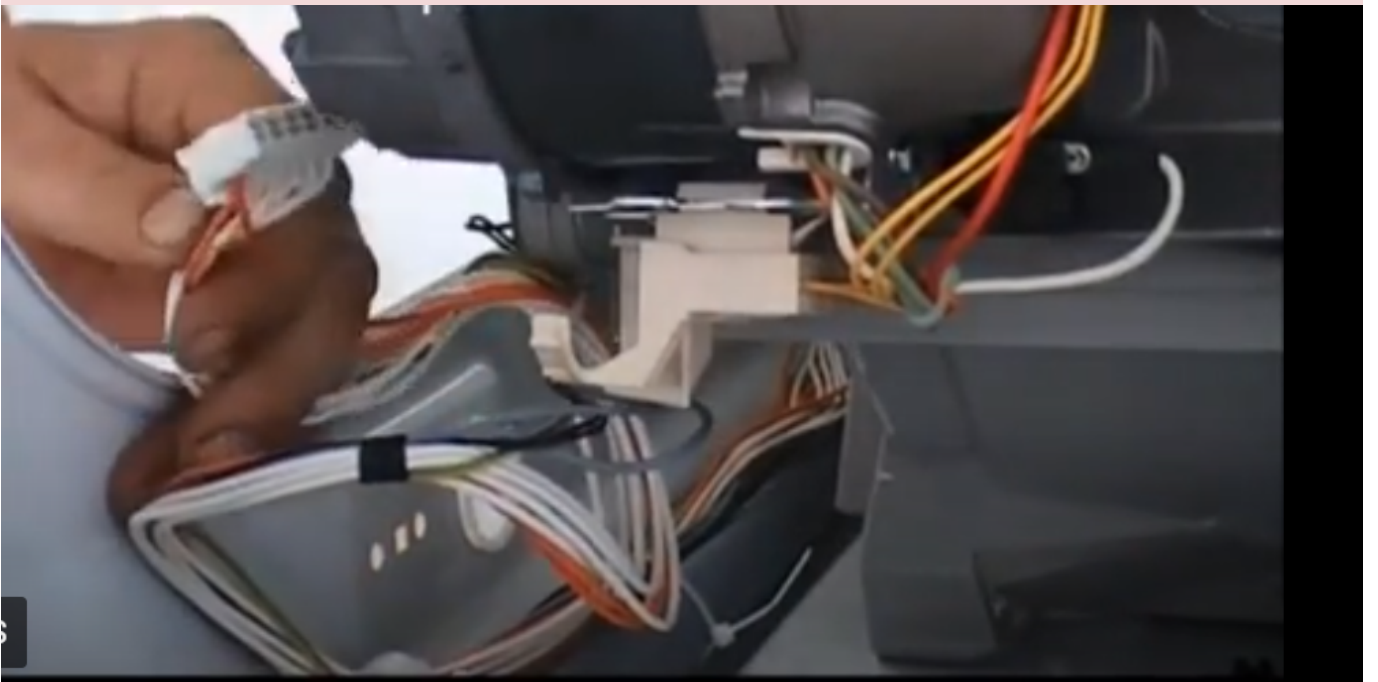
Private Picture Copyright : [WWW.MBSM.PRO](http://WWW.MBSM.PRO)



Private Picture Copyright : [WWW.MBSM.PRO](http://WWW.MBSM.PRO)



Private Picture Copyright : [WWW.MBSM.PRO](http://WWW.MBSM.PRO)



Private Picture Copyright : [WWW.MBSM.PRO](http://WWW.MBSM.PRO)





Private Picture Copyright: [WWW.MBSM.PRO](http://WWW.MBSM.PRO)

## Pompe De Relevage Climatisation

Category: Solutions,Technologie

written by Lilianne | 5 October 2022

L'humidité de l'air se condense sur les surfaces froides. C'est notamment ce qui arrive avec les systèmes de climatisation. Il faut donc évacuer les « condensats ». Le plus simple et le plus fiable est de pouvoir les évacuer sous l'action de leur propre poids, de manière dite gravitaire. Mais ce n'est pas toujours possible.

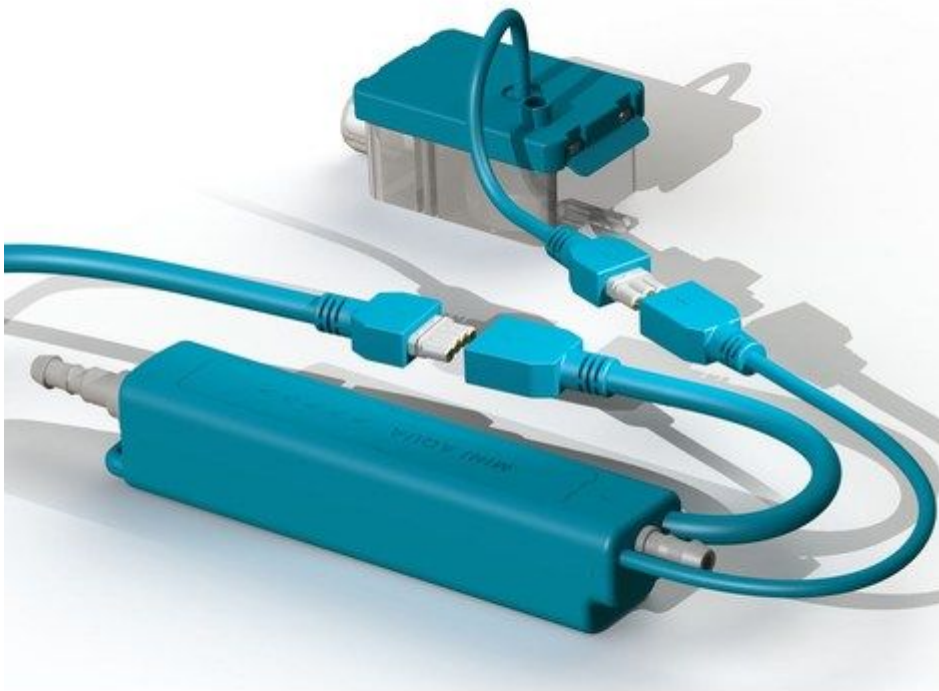
Il faut alors utiliser une pompe de relevage de condensats qui va permettre d'aspirer l'eau et de la refouler vers une canalisation d'évacuation des eaux usées. Celle-ci peut dès lors se trouver au-dessus du bac de condensats du climatiseur. Il existe trois types de pompes pour les relevages de condensats de climatisation : à piston oscillant, centrifuges (débits importants) ou péristaltiques (la compression d'un tube par un galet aspire les condensats). Généralement, pour les appareils courant, une pompe à piston suffit. C'est aussi le système le plus compact et discret.



Private Picture Copyright : [WWW.MBSM.PRO](http://WWW.MBSM.PRO)



Private Picture Copyright : [WWW.MBSM.PRO](http://WWW.MBSM.PRO)



Private Picture Copyright : [WWW.MBSM.PRO](http://WWW.MBSM.PRO)





---

# PDF , HVAC et Refrigeration Parts, Copper, Chemicals, Compressors, Controls, Coils, Fans & Motors, Electronics, Service Tools, Supplies

Category: Solutions,Technologie

written by Lilianne | 5 October 2022

PDF , HVAC et Refrigeration Parts, Copper, Chemicals, Compressors, Controls,  
Coils, Fans & Motors, Electronics, Service Tools, Supplies

---

# Minisplit Climatiseur , Mirage, Galanz , Carte Mère CE-KFR48G

Category: Solutions,Technologie

written by Lilianne | 5 October 2022

Minisplit Climatiseur , Mirage, Galanz , Carte Mère CE-KFR48G

---

# Refrigerant High &Low Pressure Temperature Chart ,R22 R410A ,R12 ,R134A ,R401A ,R409A ,R502 ,R404A ,R507A ,R408A ,R402A ,R600A

Category: Non classé,Solutions

written by Lilianne | 5 October 2022

Refrigerant High &Low Pressure Temperature Chart ,R22 R410A ,R12 ,R134A ,R401A  
,R409A ,R502 ,R404A ,R507A ,R408A ,R402A ,R600A