

# Compresseur, MPT18LA, R-404A / R-507, Cubigel Compressors, 1/2 HP, LBP, CSR

Category: compressor

written by Lilianne | 31 January 2021

Le compresseur à piston hermétique à basse température Cubigel MPT18LA est utilisé dans les équipements de réfrigération avec des températures de fonctionnement d'évaporation inférieures à -20 °C:

1. Réfrigérateurs
2. Congélateurs
3. Réfrigérées vitrines
4. Chambres frigorifiques pour produits surgelés.

## Caractéristiques du compresseur Cubigel MPT18LA:

- Travailler sur le fréon R404a / R507a
- Application de LBP (Low Dack Pressure)
- Volume du cylindre 18 cm<sup>3</sup>
- Capacité d'huile 450 cm<sup>3</sup>
- Type d'huile ISO VG 32 ESTER
- Courant de démarrage 19 A
- Poids 12,5 kg

## Caractéristiques du moteur du compresseur Cubigel MPT18LA:

- Type de moteur CSR
- Puissance 1/2 CV
- Tension 200-220V 50Hz
- Tension admissible 170-242 V



**cubigel**  
compressors

**MPT18LA**  
220-240V-50Hz PH1

**R404A**  
**R507**

THERMALLY PROTECTED

CE

MADE IN SPAIN

9041257434100130

09121

2

# Compressor, AE4470Z-FZ3C, AE4470Z-FZ, Compressor Tecumseh, AE4470Z FZ, HBP/CBP, 1/2 HP, ++BIG, R-404a

Category: compressor

written by Lilianne | 31 January 2021

## Données techniques

- Modèle: **AE4470Z**
- Gaz: **R-404a**
- Température/Pression: **Haute Pression**
- Puissance: **1/2 HP**
- Voltage: **230 V**
- Type De Courant: **Monophasé**
- Fréquence: **50 Hz**
- Type De Compresseur: **Hermétique**
- Décalage: **12.01 cm<sup>3</sup>**
- Cons.Énergie -10°C: **597 W**
- Cons.Énergie -5°C: **631 W**
- Cons.Énergie 0°C: **663 W**
- Cons.Énergie +5°C: **693 W**
- Cons.Énergie +10°C: **721 W**
- T° De Condensation: **40 °C**
- Capacité Frigorífica -20°C: **637 Kcal/h**
- Capacité Frigorífica -15°C: **796 Kcal/h**
- Capacité Frigorífica -10°C: **975 Kcal/h**
- Capacité Frigorífica -5°C: **1178 Kcal/h**
- Capacité Frigorífica 0°C: **1408 Kcal/h**
- Capacité Frigorífica 5°C: **1671 Kcal/h**
- Capacité Frigorífica 10°C: **1970 Kcal/h**
- Tipo Test: **EN.12900**

  
Eaton

AE-3001-F

AE4470Z-FZ

  
EPFL

CE





53 J0116 10 174734 A

COUNTRY OF ORIGIN: FRANCE

THEMALLY PROTECTED

R404A

2530V - 50/60Hz

18 11



Mbsm\_dot\_pro\_private\_PDF\_AE4470Z-FZ3CTélécharger

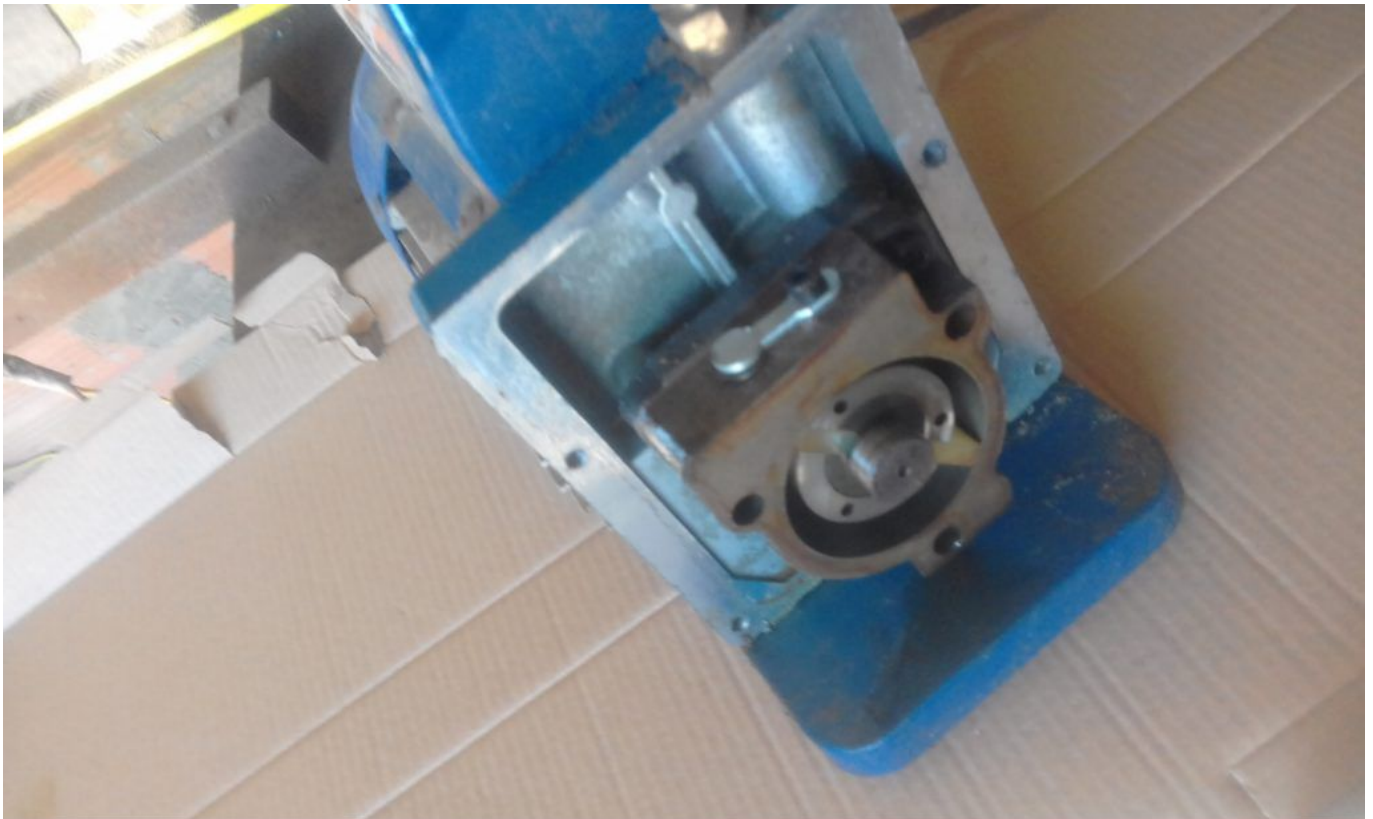
Mbsm\_dot\_pro\_private\_PDF\_compresseur-unite-hermetique-tecumseh-ae4470zTélécharger

---

# Vacuum Pump, 1/4 Hp , Vane Pump, Rotary Vane, Valve Rotary, POMPE À VIDE, Restoration

Category: Technologie, Tester ok

written by Lilianne | 31 January 2021



Private Picture Copyright : [WWW.MBSM.PRO](http://WWW.MBSM.PRO)





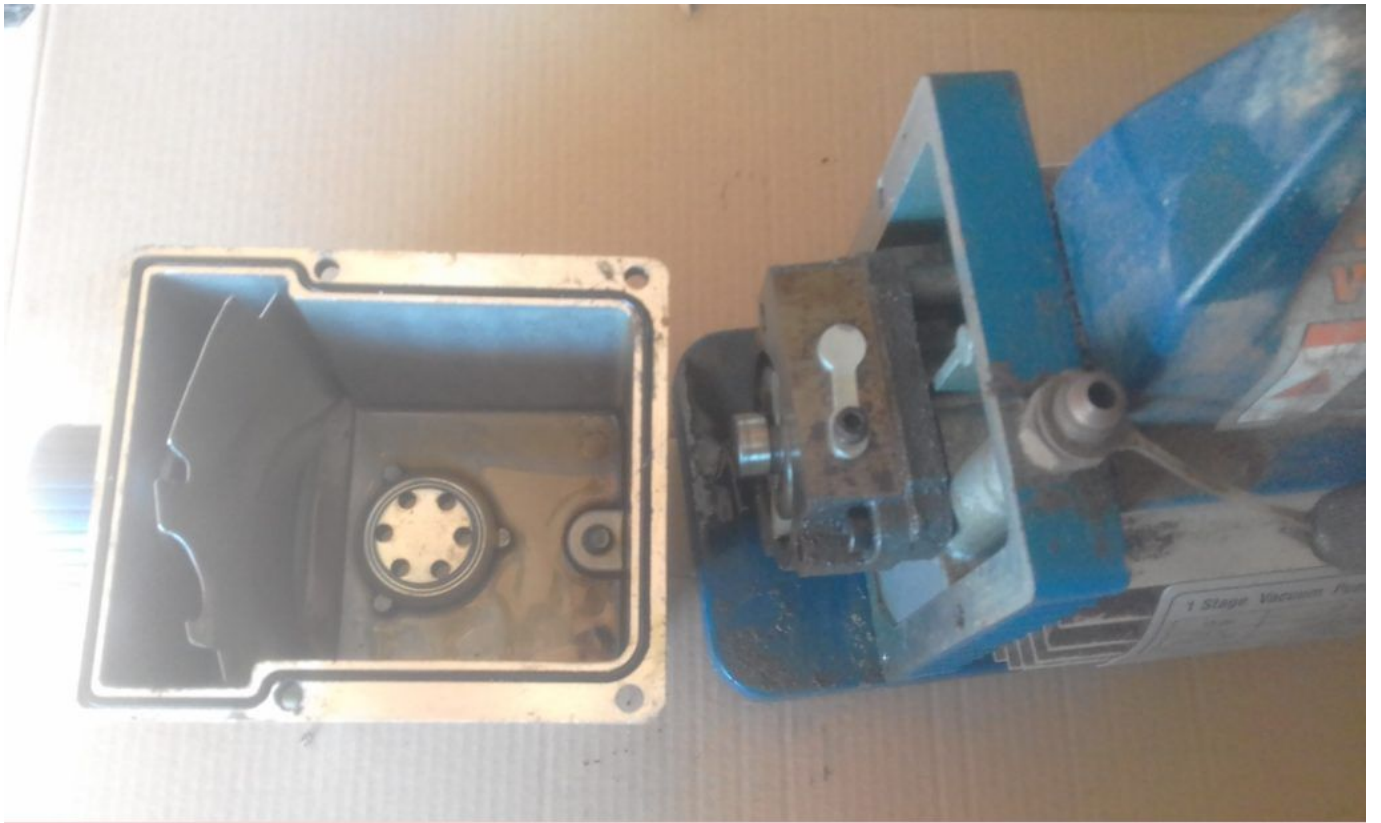


Private Picture Copyright: WWW.MBSM.PRO



Private Picture Copyright: WWW.MBSM.PRO





Private Picture Copyright: [WWW.MBSM.PRO](http://WWW.MBSM.PRO)



Private Picture Copyright: [WWW.MBSM.PRO](http://WWW.MBSM.PRO)

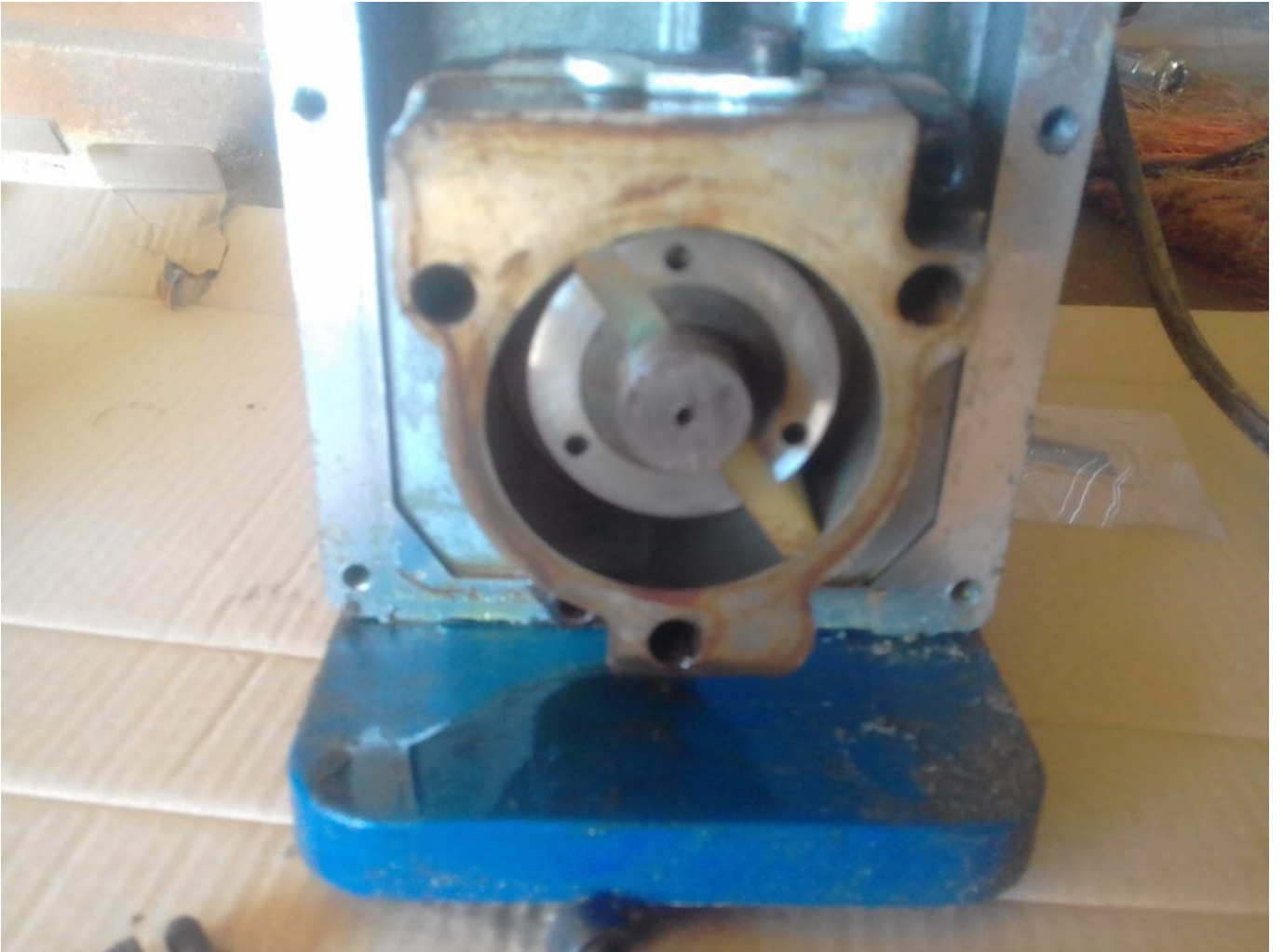


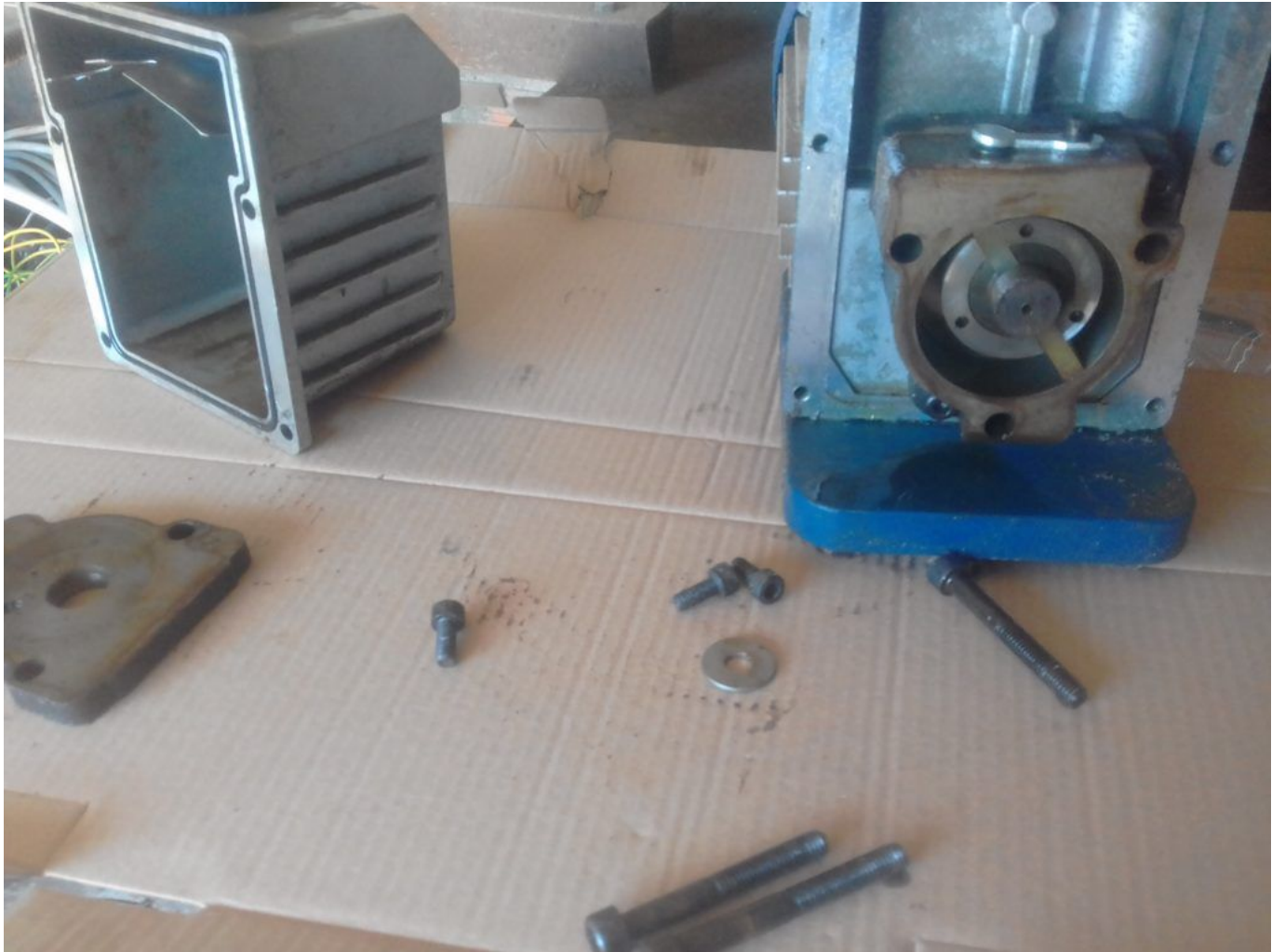


Private Picture Copyright: [WWW.MBSM.PRO](http://WWW.MBSM.PRO)



Private Picture Copyright: [WWW.MBSM.PRO](http://WWW.MBSM.PRO)















Private Picture Copyright : [WWW.MBSM.PRO](http://WWW.MBSM.PRO)



























Private Picture Copyright: [WWW.MBSM.PRO](http://WWW.MBSM.PRO)







Private Picture Copyright: [WWW.MBSM.PRO](http://WWW.MBSM.PRO)



Private Picture Copyright : [WWW.MBSM.PRO](http://WWW.MBSM.PRO)

---

## Free, Program, Download, Msmgroup Cls Clean, Small Program to clean everything in Startup Windows

Category: Programmation

written by Lilianne | 31 January 2021



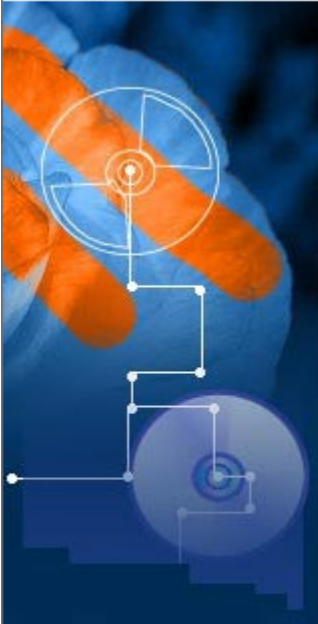
<input type="checkbox"/> Nom	Modifié le	Type	Taille
<input checked="" type="checkbox"/> Mbsmgroup.exe	28/01/2021 22:25	Application	5 985 Ko

Description du fichier : Mbsmgroup Cls Clean Installer  
 Entreprise : MBSMGROUP  
 Version du fichier : 1.0.0.0  
 Date de création : 28/01/2021 22:25  
 Taille : 5,84 Mo



Private Picture Copyright : WWW.MBSM.PRO

**MGS** Installation de Mbsmgroup Cls Clean



## Bienvenue dans l'Assistant de Configuration de Mbsmgroup Cls Clean

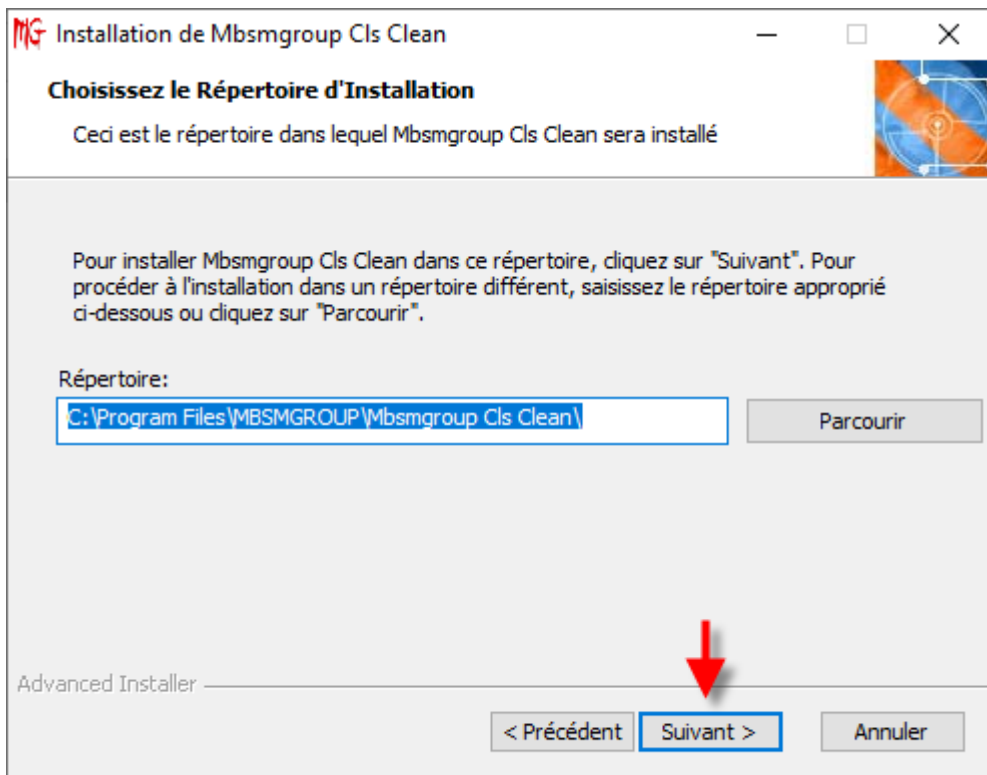
L'Assistant de Configuration va installer Mbsmgroup Cls Clean sur votre ordinateur. Cliquez sur "Suivant" pour continuer ou "Annuler" pour quitter l'Assistant de Configuration.

↓

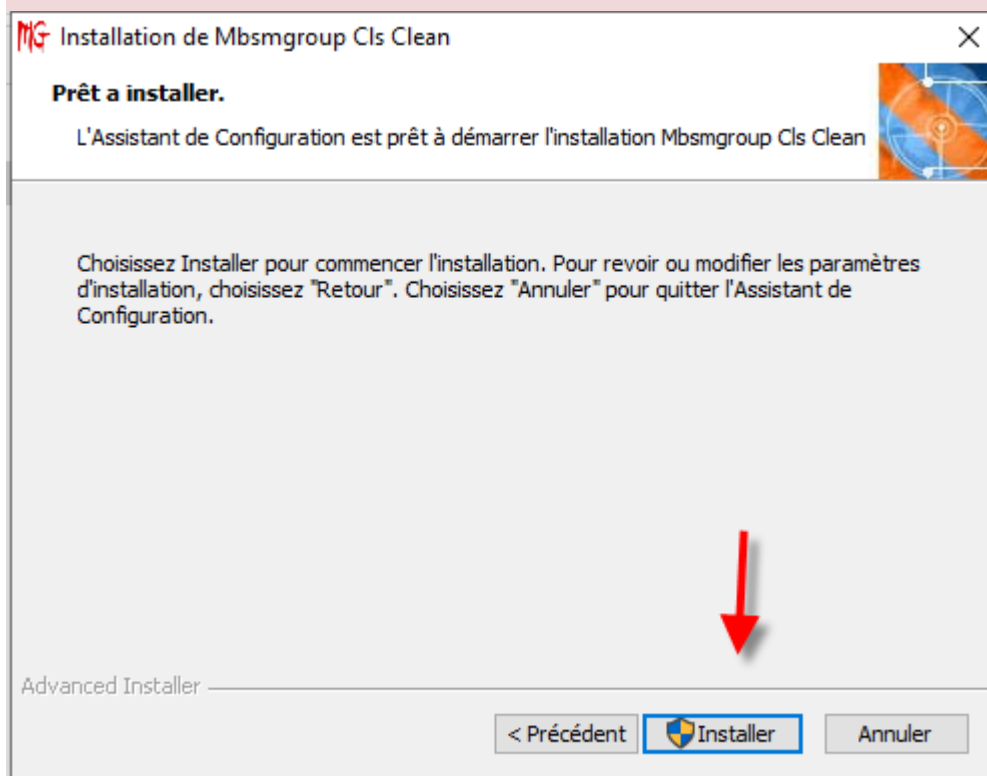
< Précédent   **Suivant >**   Annuler

Private Picture Copyright : WWW.MBSM.PRO

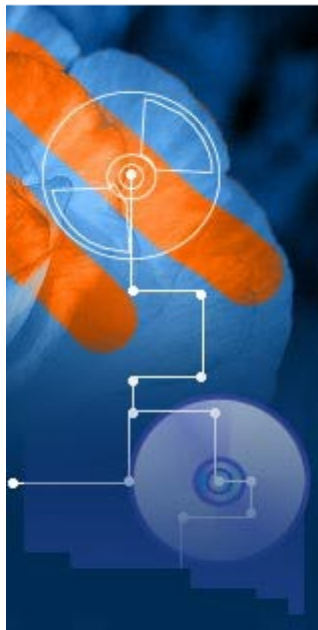




Private Picture Copyright : [WWW.MBSM.PRO](http://WWW.MBSM.PRO)



Private Picture Copyright : [WWW.MBSM.PRO](http://WWW.MBSM.PRO)



## Fin de l'Assistant de Configuration de Mbsmgroup Cls Clean

Cliquez sur le bouton "Terminer" pour sortir de l'Assistant de Configuration



< Précédent

Terminer

Annuler

Private Picture Copyright : [WWW.MBSM.PRO](http://WWW.MBSM.PRO)

---

# MAZOUT, Brûleur, FIOUL, Combust, RIELLO, RBL, R.B.L, Baltur , POUR CHAURIDIÈRE DE CHAUFFAGE DOMESTIQUE

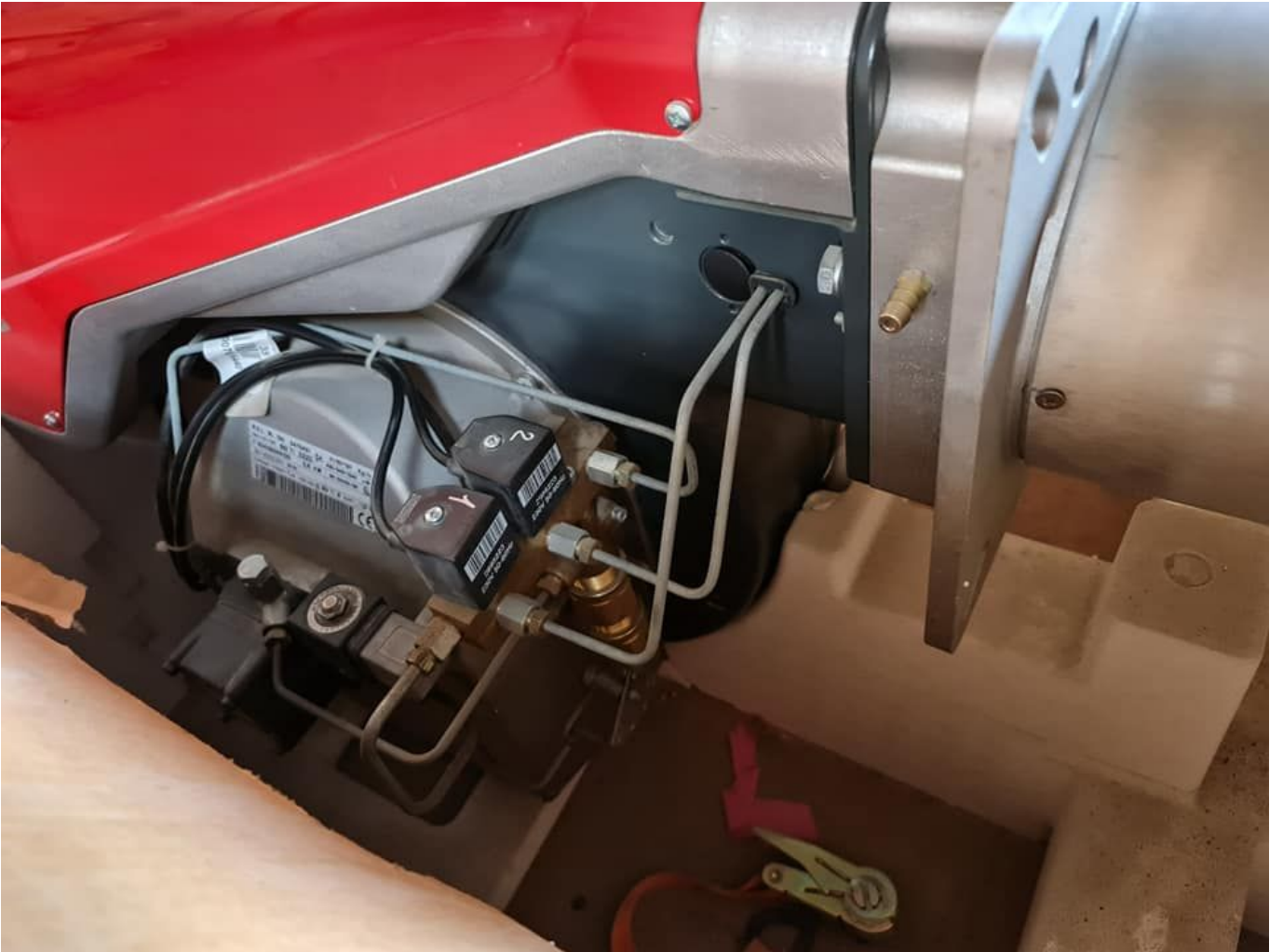
Category: Plomberie,Technologie

written by Lilianne | 31 January 2021

MAZOUT, Brûleur, FIOUL, Combust, RIELLO, RBL, R.B.L, Baltur , POUR CHAURIDIÈRE DE CHAUFFAGE DOMESTIQUE



Private Picture Copyright : [WWW.MBSM.PRO](http://WWW.MBSM.PRO)





696440

R.E.L. RL 130 3475431			41/80+130 Kg/n
TIPO/TYP/TYPE	662 T1 DZZO		486/948+1540 kW
N°	02428000129	2,6 kW	BN 5G426/99 
3N~400/230V 50 Hz			
Combust. / Heizöl / Fuel		max.visc @ 20 °C	6 mm <sup>2</sup> /s (1,5°E)



Private Picture Copyright : [WWW.MBSM.PRO](http://WWW.MBSM.PRO)

<b>R.B.L.</b>	RL 190	3092152		64/120+206 Kg/h
TPO/TYP/TYPE	2152D	DZZO		759/1423+2443 KV
N°	02478000225	5,5 kW		
3N ~ 400/230V		50 Hz		
Combust./Heizöl/Fuel max.visc @ 20°C 6 mm $\varnothing$ (1,5"E)				
RELO S.p.A. I-37045 Legnago (VR)				











Private Picture Copyright : [WWW.MBSM.PRO](http://WWW.MBSM.PRO)



**baltur**

Cento (FE)  
s.r.l.

**BGN 300P**

N. Matr. 2240049 Anno 1995  
Serial Nr. 2240049 Year 1995  
Combustibile Metano  
Fuel Natural gas  
Bistadio Basse pressione  
Two stage Low pressure  
Gas Categoria I  
Potenza termica nom 7.5 kW  
Rated input 7.5 kW  
3N 50 Hz 220-380 V MADE IN ITALY

1	2	3	4	5	6
---	---	---	---	---	---

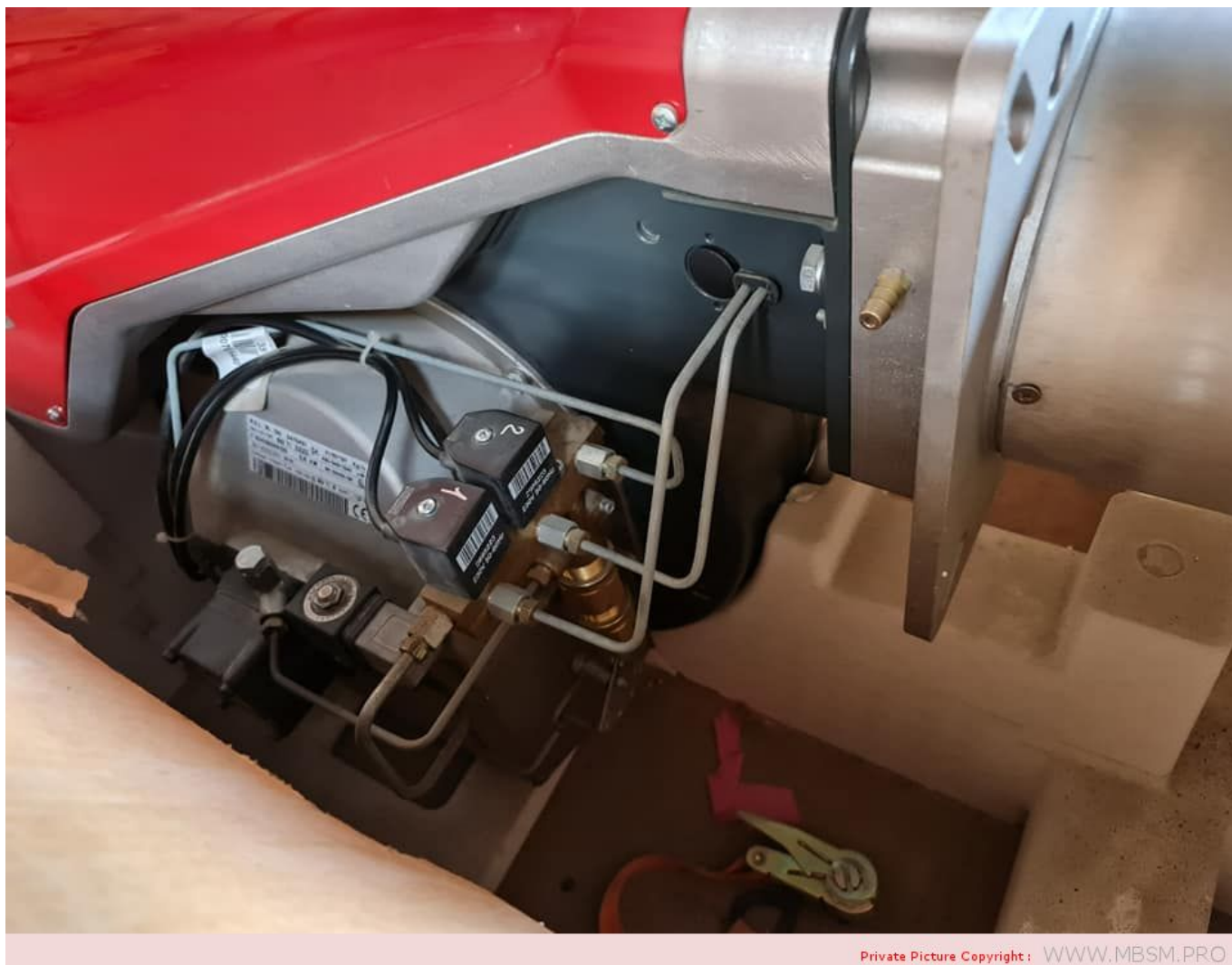
collegato in linea



N02488000983	TIPO/TYP TYPE	2116 0	220 V ~ 50/60 Hz	0.9 kW
		80 ÷ 450 Kg/h	950 ÷ 5200	kW
Combust. Heizöl / Fuel	max. visc. @	50°C	500 mm <sup>2</sup> /s (65 °E)	0224
TI 10 PR 50°2116				R.B.L.
		<input type="checkbox"/> DUE STADI PROGRESSIVI GLEITEND ZWEISTUFIG		
		<input type="checkbox"/> MODULANTE MODULIEREND		





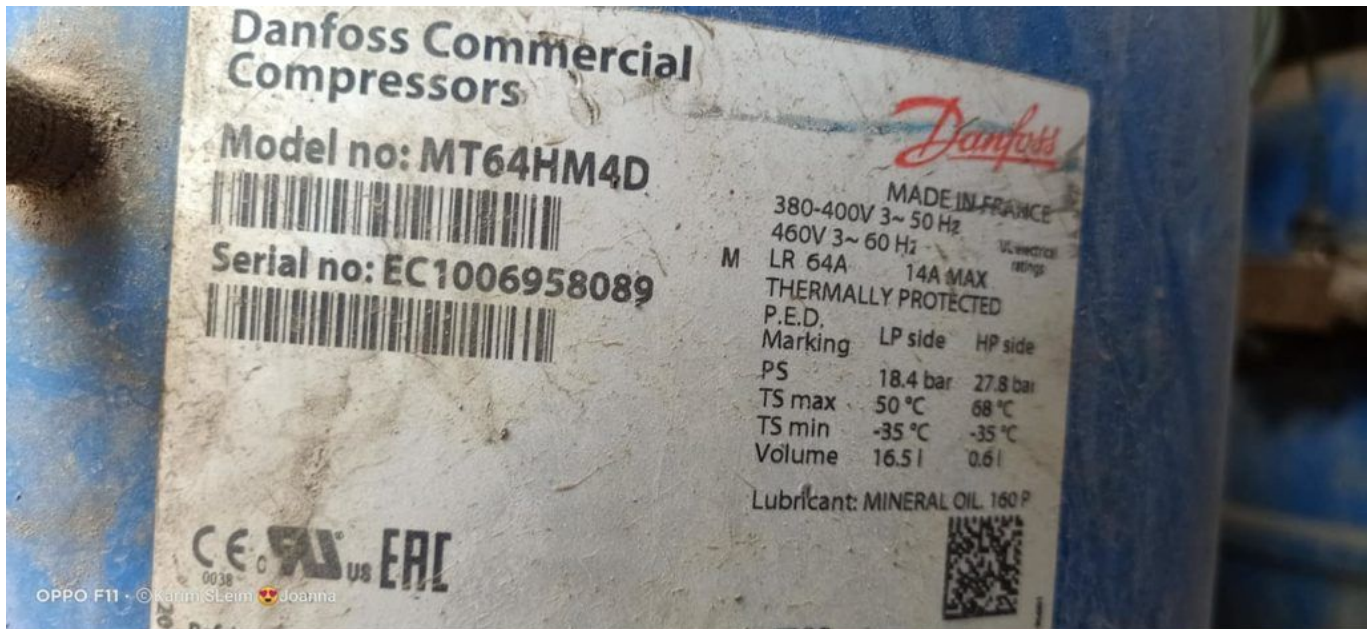


Private Picture Copyright : [WWW.MBSM.PRO](http://WWW.MBSM.PRO)

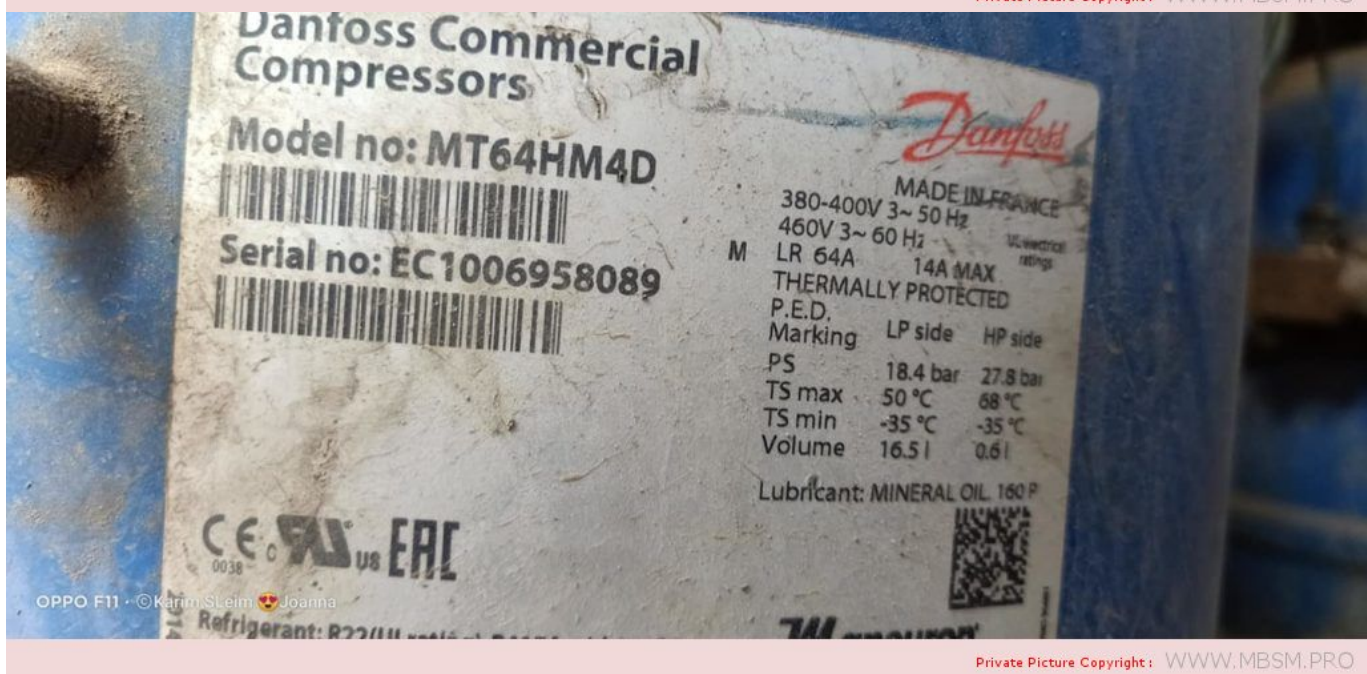
## Danfoss, Compressor, 5 Hp, R22, Démontage, ouverture, DESTRUCTION

Category: compressor  
written by Lilianne | 31 January 2021





Private Picture Copyright: WWW.MBSM.PRO



Private Picture Copyright: WWW.MBSM.PRO



Product : Compressor  
 产地: 法国制造  
 Plant : Made in France  
 客户: 丹佛斯自动控制管理(上海)有限公司  
 Customer service: Danfoss Automatic Controls Management (Shanghai) Co.Ltd  
 地址电话: 上海市宜山路900号科技大楼C楼20层200233 / (021)61513000  
 Address/Tel: 20th Floor Block C, Hi-Tech Building  
 900 Yi Shan Road Shanghai 200233 / (021)61513000  
 警告: 只有具备一定经验和安全程序  
 培训的授权人员才可以进行安装和维修。  
 Warning: The installation and maintenance  
 should be performed by the authorized  
 person only



**Danfoss Commercial Compressors**



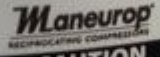
型号: MT64HM4DVE  
  
 序列号: EC1006983516  


产地法国  
 380-400V 3~ 50 Hz  
 460V 3~ 60 Hz  
 额定电流: 6A 最大工作电流: 14A  
 过热保护  
 低压倒  
 最高额定压力 18.4 bar  
 最高额定温度 50 °C  
 最低额定温度 -35 °C

润滑油: MINERAL OIL 160 P



R410A 制冷剂: R22 或 R417A 仅和 160PZ



**WARNING**

Installation and servicing shall be performed by trained personnel only. Failure to observe these safety warnings could result in personal injury or death.  
 1. Before servicing, disconnect power to the compressor. Discharge the charge of capacitors.  
 2. Wear eye protection in place and securely fastened whenever power is applied to the compressor. Use this equipment on a grounded system only.  
 3. The system contains refrigerant and oil under pressure. Release pressure from both the high and low side before servicing. Wear safety goggles.  
 4. Do not touch the hot surface of the compressor.

**CAUTION**

Use only manufacturer's approved refrigerants, lubricants, and electrical components. Unauthorized refrigerants / lubricant / electrical component could cause fire, explosion, electrical shorting.  
 For details refer to multi language instruction and technical documents available on Danfoss website at [www.danfoss.com](http://www.danfoss.com)



Private Picture Copyright : [WWW.MBSM.PRO](http://WWW.MBSM.PRO)







Private Picture Copyright : [WWW.MBSM.PRO](http://WWW.MBSM.PRO)











Private Picture Copyright : [WWW.MBSM.PRO](http://WWW.MBSM.PRO)

# Embraco, NBT1118Z, Refrigerator, Freezer, Compressor, 1/4 HP, R134a, LBP, RSCR

Category: compressor

written by Lilianne | 31 January 2021

Réfrigérant: R-134a

Application: LBP

Fréquence: 50Hz

Déplacement: 8.40cm<sup>3</sup> / 0.51in<sup>3</sup>

B.OM : 298BA

Tension / Fréquence: 220-240V 50Hz 1 ~

Type de moteur: Démarrage résistif Inductif Run-Resistive Start Capacitive Run

LRA (A): 6.9

Dispositif d'expansion:

Lubrifiant capillaire : Charge: 350cm<sup>3</sup>,6.2oz<sup>3</sup>;

Type: polyolester 10

Poids: 10,8kg, 23,8

lb Hauteur maximale: 200,0 mm, 7,9 pouces

Type de refroidissement: (Refroidissement statique) – le compresseur n'a pas besoin de refroidissement forcé, mais il doit être installé afin de garantir la circulation naturelle de l'air en convection, pour éviter la surchauffe.

Capacité nominale / température d'évaporation, W / ° C (avec une température de température de 54,4 ° C): 150 / -30,204 / -25,271 / -20,352 / -15? 446 / -10,554 / -5

Capacité nominale / température d'évaporation, W / ° C (avec température ambiante de 45 ° C): 165 / -30, 220 / -25,289 / -20,371 / -15? 468 / -10,579 / -5

Point nominal -23,3 ° C : Refroidissement: 225 W, 194 kcal / h;

W. entrée: 151W;

Courant: 0,60A;

EER: 1,49 W / W, 1,28 kcal / hW

## **Détails techniques**

220/240V 50Hz

puissance 1/4L – cylindrée 8,40 cc

gaz R134a LBP

ASPERA

## **MONDIAL FRAMEC**

**Mondial Framec**Armoireréfrigérée BRIO ICE 4 SK, KIC N40 R134A EBA210815, KIC NX40 R134A EBA210813

...et d'autres dispositifs

NBT1118Z-RSCR – ASPERA

NBT1118Z-RSCR – EMBRACO

LF3070231 – GEV – MONDIAL FRAMEC

...numéros de fabricant supplémentaires possibles





Private Picture Copyright : [WWW.MBSM.PRO](http://WWW.MBSM.PRO)

Mbsm\_dot\_pro\_private\_PDF\_NBT1118Z\_Embraco\_VerdichterTélécharger

## CLE, P/COLLECTEUR, 9623, COMAP, Clé 24, Clé pour raccord collecteur

Category: Plomberie

written by Lilianne | 31 January 2021

Clé pour raccord collecteur









Private Picture Copyright : [WWW.MBSM.PRO](http://WWW.MBSM.PRO)



# Compressor, Zanussi, HLY80AA, 1/7Hp, 220-240V 50Hz ~1, R600a, ZEM, Low Back Pressure, RSIR

Category: compressor

written by Lilianne | 31 January 2021





Private Picture Copyright : [WWW.MBSM.PRO](http://WWW.MBSM.PRO)

Technical Data Sheet

Compressor model HLY80AAa

Voltage 220-240V 50Hz ~1

Refrigerant R600a

APPLICATION COMPRESSOR MOTOR

Application Low Back Pressure Displacement 8,10 cm<sup>3</sup> Nominal Power 1/7 hp

Refrigerant R600a Diameter 24,29 mm Voltage/Frequency 220-240V 50Hz  
Evaporating Temp. -35,0 °C to -10,0 °C Stroke 17,47 mm Voltage range 187-264 V  
Expansion Capillar Net Weight 9,45 Kg Type RSIR  
Comp. Cooling Static Oil type ISO VG 10 MINER Phase number 1 PH  
Max. ambient temp. 43,0 °C Oil charge 205 cm<sup>3</sup> Locked Rotor Amps (LRA) 8,60 A  
Max. Cont. Current (MCC) 1,00 A  
Main W. resist. at 25°C 22,02 Ω  
Start W. resist. at 25°C 22,53 Ω

#### NOMINAL PERFORMANCE

ASHRAE CECOMAF

Cooling Capacity 113 kCal/h 99 W

COP 1,41 W/W 1,11 W/W

EER 1,22 kCal/Wh 0,96 kCal/Wh

Input Power 93 W 89 W

Current 0,62 A 0,60 A

#### TEST CYCLE CONDITIONS

ASHRAE CECOMAF

LBP (B) LBP (A)

Evaporating temp. -23,3 °C -25,0 °C

Condensing temp. 55,0 °C 55,0 °C

Liquid temp. 32,0 °C 55,0 °C

Ambient temp. 32,0 °C 32,0 °C

Suction temp. 32,0 °C 32,0 °C

Voltage/Frequency 220 V 50 Hz 220 V 50 Hz

#### ELECTRICAL COMPONENTS

Relay Option 1

Reference PTC K100

Voltage 200-240 V

Resistance 14.00 Ω

Protector Option 1 Option 2 Option 3 Option 4

Reference MSP318LZ 4TM189NFBYY T0462 AE37FJ

Current 5,90 A 5,50 A 6,20 A 5,90 A

Time check 7,5-14 seg 5-15 seg 7,5-14 seg 7,5-14 seg

Disc temp. (Open/Close) 120,00 / 61,00 °C 120,00 / 61,00 °C 110,00 / 62,00 °C

115,00 / 62,00 °C

Mbsm\_dot\_pro\_private\_PDF\_HLY80aa\_danfoss\_HLY80AAa\_R600a\_220\_50Télécharger



Private Picture Copyright : [WWW.MBSM.PRO](http://WWW.MBSM.PRO)





# Tecumseh, Compressor, TPA1410YXC, TPA 1410 YXC, LBP, R134a, 220-240V ~ 50Hz, 1/4 + HP, 115V

Category: compressor

written by Lilianne | 31 January 2021

*Mbsm.pro, refrigerator, TPA1410YXC, KIRIAZI, no frost, 635 L, r134a, 180 g, Compressor, TPA1410YXC, 1/4 hp++*

Fabricant: Tecumseh

## R134a Compressor

*Low Temperature*

**Compresseurs** haute température R134a chargés d'huile ester et ont une plage d'évaporateur de 20 ° F à 55

° F R134a compresseurs de température commerciale chargés d'huile ester et ont une plage d'évaporateur de 0 ° F à 50 ° F

Compresseurs basse température R134a chargés d'huile ester et ayant une plage d'évaporateur de -40 ° F à + 10

° F Tous les composants de départ sont inclus si nécessaire

Tout le matériel de montage inclus

Capacité nominale en BtuH basée sur une température de condensation de 130 ° F

## Spécifications

Aspiration Conn: 5/16 "IDS

Discharge Conn: 1/4" IDS

HP: 1/4 +

Volts: 115

Phases: 1

BtuH Capacité à 20 ° F Evap: 1100

Remplace la référence: TPA1410YXA, B81-983

## Spécifications du produit

## Performance

État	Tension d'essai	(R) Btu / h	(R) kcal / h	(R) W	(I) W	(E) Btu / Wh	(E) kcal / Wh	W / W	TEMP ÉVAP ° C	COND TEMP ° C	TEMPÉRATURE AMBIANTE ° C	RETOUR GAZ ° C	TEMP. LIQUIDE ° C
ASHRAE (R-513A)	220V ~ 50HZ	977	246	286	186	5,24	1,32	1,54	-23 ° C (-10 ° F)	54 ° C (130 ° F)	32 ° C (90 ° F)	32 ° C (90 ° F)	32 ° C (90 ° F)
ASHRAE (R-134a)	220V ~ 50HZ	920	232	270	176	5,23	1,32	1,53	-23 ° C (-10 ° F)	54 ° C (130 ° F)	32 ° C (90 ° F)	32 ° C (90 ° F)	32 ° C (90 ° F)

# Général

Température d'évaporation. Gamme : -34,4 ° C à -12,2 ° C (-30 ° F à 10 ° F)

Couple moteur : Couple de démarrage faible (LST)

Refroidissement du compresseur : Ventilateur

# Mécanique

Poids : 30  
Unité de mesure de poids : KG  
Déplacement (cc) : 8,374  
Type d'huile : Polyolester  
Viscosité (cSt) : 32  
Charge d'huile (cc) : 185

# Électrique

Gamme de tension (50 Hz) : 198-264  
Gamme de tension (60 Hz) : N / A  
Ampères à rotor bloqué (LRA) : 17  
Intensité de charge nominale (RLA 50 Hz) : 0,82  
Intensité de charge nominale (RLA 60 Hz) : 0  
Max. Courant continu (MCC en ampères) : 0  
Résistance du moteur (Ohm) – Principal : 10,19  
Résistance du moteur (Ohm) – Démarrage : 6,07  
Type de moteur : PTCS\_CR  
Type de surcharge : N / A  
Type de relais : N / A

Répertorié IRAM, reconnu cURus



Private Picture Copyright : [WWW.MBSM.PRO](http://WWW.MBSM.PRO)





Copyright: WWW.MBSM.PRO



Picture Copyright: WWW.MBSM.PRO

Mbsm\_dot\_pro\_private\_PDF\_TPA1410YXC Télécharger

Mbsm\_dot\_pro\_private\_PDF\_TPA1410YXC-Tecumseh-do-Brazil Télécharger