

Compresseurs à piston : usage résidentiel et petites applications commerciales

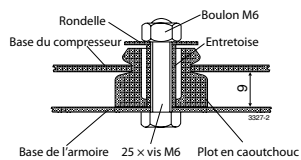
Compresseurs hermétiques R134a

Application	Compresseur	N° de code			Puissance frigorifique aux conditions ci-dessous													Puissance absorbée [W]					
		Compresseur sur palette	Compresseur : emballage individuel avec équipement HST	Compresseur avec refroidissement par huile	Température d'évaporation [°C]													Température d'évaporation [°C]					
					-45	-40	-35	-30	-25	-20	-15	-10	-5	0	5	10	15	20	-35	-25	-10	5	
HBP / MBP / LBP	PL35G	101G0250	195B0245						28	39	53	69	89	112	140	172	209			48	67	90	
	TL2.5G	102G4251	195B0268				11	22	36	51	69	90	116	145	179	219	264		48	60	84	113	
	TL3G	102G4350	195B0006					25	41	59	81	106	136	170	211	258	312			66	96	133	
	TL4G	102G4452	195B0008					41	58	80	107	140	180	226	280	342	413			83	118	154	
	TL5G	102G4550	195B0011					56	79	107	139	178	224	278	341	414	497			100	149	205	
	FR6G	103G6660	195B0191					48	83	124	171	226	290	365	452	552				109	172	241	
	FR7.5G	103G6680	195B0024	103G6690				62	99	142	193	254	325	408	505	618				126	194	272	
	FR8.5G	103G6780	195B0026	103G6790				85	123	171	228	298	381	478	592	722				151	231	321	
	FR10G	103G6880	195B0027	103G6890				92	136	188	250	324	412	516	638	779				179	265	362	
	FR11G	103G6980	195B0028					115	170	233	307	395	501	628	780					202	317	445	
	SC10G	104G8000	195B0043					23	60	113	183	268	369	486	618	764	925	1100		93	181	290	383
	SC12G	104G8240	195B0050	104G8250				65	113	175	252	348	464	603	768	960	1182	1437		148	227	355	493
	SC15G	104G8520	195B0053	104G8530					164	290	424	568	728	908	1110	1340	1600			233	440	595	
	SC18G	104G8820	195B0059	104G8830					283	394	526	684	870	1087	1337	1624	1950			331	507	695	
	SC21G	104G8140	195B0048						333	453	606	792	1012	1268	1560	1889	2256			382	575	789	
	SC12/12G	104G8280	195B0051					129	226	350	505	696	928	1206	1535	1920	2364	2875		296	454	710	986
	SC15/15G	104G8580	195B0056						328	581	847	1137	1457	1815	2220	2679	3201			465	879	1190	
	SC18/18G	104G8880	195B0060						566	788	1052	1368	1740	2174	2674	3248	3900			662	1014	1390	
SC21/21G	104G8180	195B0049						667	907	1212	1584	2025	2536	3120	3778	4511			771	1156	1581		
LBP	PL50F	101G0222	195B0001					40	56	74	95	120	148							58	84		
	TL53FT	102G4324	195B0484					21	34	50	69	92	120							45	62	92	
	TL54FT	102G4424	195B0463					27	43	63	88	117	152							68	87	123	
	TL55FT	102G4524	195B0321					48	71	98	131	170	216							84.5	114	165	
	TLES5.7FT.3	102G4615						66	90	120	156	200	253							90	120	170	
	TLES6.5FT.3	102G4703	on request					72	100	134	176	228	290							107	142	200	
	NL6FT	105G6628	195B0296					60	84	115	152	198	253							93	123	184	
	NL6.1FT	105G6620	195B0440					60	84	115	152	198	253							93	123	184	
	NL7.3FT	105G6726	195B0441	105G6731				71	100	136	181	235	299							108	145	220	
	NL8.4FT	105G6865	195B0442	105G6866				87	120	162	213	275	350							127	169	252	
	NL10FT	105G6829	195B0327	105G6839				113	158	213	281	361	455							159	217	327	
	SC12FT	104G8205	195B0282 (O)	104G8215				103	163	233	314	408	517	645						184	265	380	
	SC15FT	104G8505	195B0407					126	197	280	376	489	620	772						223	311	451	
	SC18FTX	104G8805	195B0408					144	229	325	437	567	719	896						257	365	517	
	SC21FTX	104G8105	195B0514					192	296	415	553	713	901	1119						296	428	613	
	TL4FX	102G4400	195B0007					31	44	61	81	107	137							60	81	122	
	TL5FX	102G4501	195B0241					43	60	82	110	144	183							70	101	154	
	TL55FX	102G4520	195B0010					48	71	98	131	170	216							82	112	162	
TL56FX	102G4620	195B0235					58	77	104	139	183	235							84	119	181		
TL57FX	102G4720	195B0255					66	89	120	160	208	264							97	136	207		
NL7FX	105G6706	195B0176					71	99	136	182	238	303							71	136	303		
NL9FX	105G6802	195B0178					74	111	155	207	268	340							109	167	260		
NL11FX	105G6900	195B0182					102	146	200	268	351	453							137	212	331		
SC15FX	104G8500	195B0052					100	155	230	325	439	573	726						186	275	432		
SC18FX	104G8800	195B0057					129	194	280	388	518	669	842						206	313	492		
SC21FX	104G8100	195B0047					186	246	335	454	602	780	987						275	380	600		
MBP	NL6.1MF	105G6660	195B0411							141	189	245	312	390	482	588	709				187	243	
	NL7.3MF	105G6772	195B0370							179	236	304	385	480	591	719	867				227	298	
	NL8.4MF	105G6879	195B0371							213	277	353	445	553	679	825	994				261	349	
	NL10MF	105G6885	195B0276	105G6887						266	346	441	554	687	843	1023	1231				323	435	
	NL11MF	105G6151	195B0432							292	380	485	609	756	927	1125	1354				360	495	
	NLE10MF	105G6888	195B0566							262	343	440	554	688	845					134	198	308	426
	SC18MFX	104G8804	on request							430	563	722	912	1137	1400						507	657	
	SC21MFX	104G8120	195B0478							530	682	866	1085	1343	1645	1996					594	784	
	GS26MFX	107B0700	195B0433							754	989	1266	1591	1970	2411						696	942	
	GS34MFX	107B0701	195B0435							998	1296	1648	2063	2550	3115						909	1234	
HBP	TL4GH	102G4455	195B0122							104	140	182	230	287	353	429					121	159	
	FR7GH	103G6683	195B0167	103G6692						199	255	327	417	525	655	807					192	258	
	SC10GH	104G8041	195B0142							233	352	478	613	762	927	1113	1323				281	395	
	SC10GHH		on request	104G8071						259	352	467	604	762	942	1144					260	345	
	SC12GH	104G8261	195B0249							429	577	752	957	1196	1471	1787					356	487	
	SC15GH	104G8561	195B0144							559	723	915	1139	1398	1698	2041					424	565	
	SC15GHH		195B0055	104G8571						435	570	726	911	1135	1405	1731					377	505	
	SC18GH	104G8860	195B0246							539	676	855	1077	1340	1645	1990					498	697	
SC18GH	104G8861	195B0266							485	639	825	1047	1310	1618	1976	2389				452	605		
GS26GHX	107B0702	195B0434							937	1198	1510	1880	2316	2826	3417	4098							

Cylindrée	Refroidissement du compresseur recommandé à température ambiante									Tension et fréquences	Équipement électrique					Compresseur	Dimensions								
											LST (RSIR)		HST (CSIR)		HST (CSR)		LST/HST		Hauteur [mm]		Emplacement des connecteurs/DI [mm]				
	32 °C			38 °C			43 °C			Dispositif de démarrage PTC		Relais démarrage	Condensateur de démarrage	Ensemble de démarrage	Serres-câbles		Couvercle	A	B	Aspiration C	Pro-cédé D	Dé-charge E	Refridis-seur d'huile F		
	LBP	MBP	HBP	LBP	MBP	HBP	LBP	MBP	HBP	6,3 mm	4,8 mm	6,3 mm	6,3 mm	6,3 mm											
2.00		F ₂	F ₂		F ₂	F ₂				1/5	103N0011	103N0018	117U6021	117U5014		103N1010	103N0491	PL35G	137	135	6.2	6.2	5.0		
2.61	S	S	S	S	S	S	S	S	S	F ₂	1/2/3/4	103N0011	103N0018	117U6007	117U5014		103N1010	103N2011	TL2.5G	163	159	6.2	6.2	5.0	
3.13	S	-	F ₂	S	S	F ₂	S	S	S	F ₂	1/2/3	103N0011	103N0018	117U6009	117U5014		103N1010	103N2010	TL3G	163	159	6.2	6.2	5.0	
3.86	S	-	F ₂	S	S	F ₂	S	S	S	F ₂	1/2/3	103N0011	103N0018	117U6004	117U5014		103N1010	103N2010	TL4G	173	169	6.2	6.2	5.0	
5.08	S	S	F ₂	S	S	F ₂	S	S	S	F ₂	1/2/3	103N0011	103N0018	117U6000	117U5014		103N1010	103N2010	TL5G	173	169	6.2	6.2	5.0	
6.23	S	S	F ₂	S	S	F ₂	S	S	S	F ₂	1/2/3	103N0011	103N0018	117U6000	117U5015		103N1010	103N2010	FR6G	196	191	8.2	6.2	6.2	
6.93	S	F ₂	F ₂	S	F ₂	F ₂	O/F ₁	F ₂	F ₂	1/2/3	103N0011	103N0018	117U6001	117U5015		103N1010	103N2010	FR7.5G	196	191	8.2	6.2	6.2	6.2	
7.95	S	F ₂	F ₂	O/F ₁	F ₂	F ₂	O/F ₁	F ₂	F ₂	1/2/3	103N0011	103N0018	117U6015	117U5015		103N1010	103N2010	FR8.5G	196	191	8.2	6.2	6.2	6.2	
9.05	S	F ₂	F ₂	O/F ₁	F ₂	F ₂	O/F ₁	F ₂	F ₂	1/2/3	103N0011	103N0018	117U6010	117U5015		103N1010	103N2010	FR10G	196	191	8.2	6.2	6.2	6.2	
11.15	F ₂	F ₂	F ₂	F ₂	F ₂	F ₂	F ₂	F ₂	F ₂	1/2	103N0011	103N0018	117U6010	117U5015		103N1010	103N2010	FR11G	196	191	8.2	6.2	6.2		
10.29	F ₁	F ₁	F ₂	F ₁	F ₁	F ₂	F ₁	F ₁	F ₂	1/2/3	103N0002		117U6002	117U5017		103N1004	103N2009	SC10G	199	193	8.2	6.2	6.2		
12.87	O/F ₁	F ₂	F ₂	O/F ₁	F ₂	F ₂	O/F ₁	F ₂	F ₂	1/2/3	103N0002		117U6003	117U5017		103N1004	103N2009	SC12G	209	203	8.2	6.2	6.2	6.2	
15.28	O/F ₁	F ₂	F ₂	O/F ₁	F ₂	F ₂	O/F ₁	F ₂	F ₂	1/2/3			117U6005	117U5017		103N1004	103N2009	SC15G	209	203	10.2	6.2	6.2	6.2	
17.69	O/F ₁	F ₂	F ₂	O/F ₁	F ₂	F ₂	O/F ₁	F ₂	F ₂	2/3			117U6019	117U5017		103N1004	103N2009	SC18G	219	213	10.2	6.2	6.2		
20.95	F ₂	F ₂	F ₂	F ₂	F ₂	F ₂	F ₂	F ₂	F ₂	1/2/3					117-7028	103N1004	103N2009	SC21G	219	213	10.2	6.2	6.2		
2x12.87	F ₂	F ₂	F ₂	F ₂	F ₂	F ₂	F ₂	F ₂	F ₂	1			117U6003	117U5017		103N1004	103N2009	SC12/12G	249	244	12	6.2	6.2		
2x15.28	F ₂	F ₂	F ₂	F ₂	F ₂	F ₂	F ₂	F ₂	F ₂	1			117U6005	117U5017		103N1004	103N2009	SC15/15G	249	244	12	6.2	6.2		
2x17.69	F ₂	F ₂	F ₂	F ₂	F ₂	F ₂	F ₂	F ₂	F ₂	1			117U6019	117U5017		103N1004	103N2009	SC18/18G	259	254	16	6.2	6.2		
2x20.95	F ₂	F ₂	F ₂	F ₂	F ₂	F ₂	F ₂	F ₂	F ₂	1					117-7028	103N1004	103N2009	SC21/21G	259	254	16	6.2	6.2		
2.50		F ₂			F ₂					1			117U6021	117U5014		103N1010	103N0491	PL50F	137	135	6.2	6.2	5.0		
3.13	S			S			S			2	103N0011	103N0018	117U6007	117U5014		103N1010	103N2010	TL53FT	173	169	6.2	6.2	5.0		
3.86	S			S			S			2	103N0011	103N0018	117U6004	117U5014		103N1010	103N2010	TL54FT	173	169	6.2	6.2	5.0		
5.08	S			S			S			2	103N0011	103N0018	117U6000	117U5014		103N1010	103N2010	TL55FT	173	169	6.2	6.2	5.0		
5.70	S			S			S			2	103N0011	103N0018	117U6004	117U5014		103N1010	103N2010	TLES5.7FT.3	173	169	6.2	6.2	5.0		
6.49	S			S			S			2	103N0011	103N0018	117U6016	117U5014		103N1010	103N2010	TLES6.5FT.3	173	169	6.2	6.2	5.0		
6.13	S			S			S			2/3	103N0011	103N0018	117U6000	117U5015		103N1010	103N2010	NL6FT	197	191	6.2	6.2	5.0		
6.13	S			S			S			2	103N0011	103N0018	117U6000	117U5015		103N1010	103N2010	NL6.1FT	188	182	6.2	6.2	5.0		
7.27	S			S			O/F ₁			2	103N0011	103N0018	117U6001	117U5015		103N1010	103N2010	NL7.3FT	188	182	6.2	6.2	5.0	5.0	
8.35	S			O/F ₁			O/F ₁			2	103N0011	103N0018	117U6001	117U5015		103N1010	103N2010	NL8.4FT	190	184	6.2	6.2	5.0	5.0	
10.10	S			O/F ₁			O/F ₁			2	103N0011	103N0018	117U6002	117U5015		103N1010	103N2010	NL10FT	203	197	8.2	6.2	6.2	6.2	
12.87	O/F ₁			O/F ₁						2/3	103N0002		117U6003	117U5017		103N1004	103N2009	SC12FT	209	203	8.2	6.2	6.2	6.2	
15.28	F ₁			F ₁			F ₂			2/3	103N0002		117U6005	117U5017		103N1004	103N2009	SC15FT	209	203	10.2	6.2	6.2		
17.69	F ₂			F ₂			F ₂			2/3			117U6019	117U5017		103N1004	103N2009	SC18FTX	219	213	10.2	6.2	6.2		
20.95	F ₂			F ₂			F ₂			2			117U6019	117U5017		103N1004	103N2009	SC21FTX	219	213	10.2	6.2	6.2		
3.86	S			S						1	103N0011	103N0018	117U6009	117U5014		103N1010	103N2010	TL4FX							
5.08	S			S						1	103N0011	103N0018	117U6004	117U5014		103N1010	103N2010	TL5FX							
5.08	S			S						1	103N0011	103N0018	117U6004	117U5014		103N1010	103N2010	TL55FX							
5.70	S			S						1	103N0011	103N0018	117U6004	117U5014		103N1010	103N2010	TL56FX							
6.49	S			S*						1	103N0011	103N0018	117U6000	117U5014	103N0016	103N1010	103N2010	TL57FX							
7.27	S			S						1	103N0011	103N0018	117U6000	117U5015		103N1010	103N2010	NL7FX							
8.35	S			S						1	103N0011	103N0018	117U6001	117U5015		103N1010	103N2010	NL9FX							
11.15	O/F ₁									1	103N0011	103N0018	117U6002	117U5015		103N1010	103N2010	NL11FX							
15.28	O/F ₁			O/F ₁						1	103N0002		117U6003	117U5017		103N1004	103N2009	SC15FX							
17.69	O/F ₁			O/F ₁						1			117U6005	117U5017		103N1004	103N2009	SC18FX							
20.95	O/F ₁			O/F ₁						1			117U6019	117U5017		103N1004	103N2009	SC21FX							
6.13		F ₁	F ₁		F ₁	F ₁		F ₁	F ₁	7/5	103N0011	103N0018	117U6015	117U5015		103N1010	103N2011	NL6.1MF	190	184	8.2	6.2	6.2		
7.27		F ₁	F ₁		F ₁	F ₁		F ₁	F ₁	7/5	103N0011	103N0018	117U6016	117U5015		103N1010	103N2011	NL7.3MF	197	191	8.2	6.2	6.2		
8.35		F ₁	F ₁		F ₁	F ₁		F ₁	F ₁	7/5	103N0011	103N0018	117U6016	117U5015		103N1010	103N2011	NL8.4MF	197	191	8.2	6.2	6.2		
10.10		F ₁	F ₁		F ₁	F ₁		F ₁	F ₁	7/5	103N0011	103N0018	117U6022	117U5018		103N1010	103N2011	NL10MF	203	197	8.2	6.2	6.2		
11.15		F ₂	F ₂		F ₂	F ₂		F ₂	F ₂	7	103N0011	103N0018	117U6022	117U5018		103N1010	103N2011	NL11MF	203	197	8.2	6.2	6.2		
10.10	F ₁	F ₁		F ₁	F ₁		F ₁	F ₁		1	103N0011	103N0018	117U6003	117U5015		103N1010	103N2011	NLE10MF	203	197	8.2	6.2	6.2		
17.69		F ₂			F ₂			F ₂		7/8			117U6019	117U5017	117-7012	103N1004	103N2008	SC18MFX	219	213	10.2	6.2	6.2		
20.95		F ₂			F ₂			F ₂		7			117U6019	117U5017	117-7038	103N1004	103N2009	SC21MFX	219	213	10.2	6.2	6.2		
26.30		F ₂			F ₂			F ₂		1					117-7055	107B9100/9101/9104*	GS26MFX	259	247	12.9	6.5	8.2			
33.80		F ₂			F ₂			F ₂		1					117-7056	107B9100/9101/9104*	GS34MFX	259	247	12.9	6.5	8.2			
3.86			F ₂			F ₂			F ₂	1/4			117U6000	117U5014		103N1010	103								

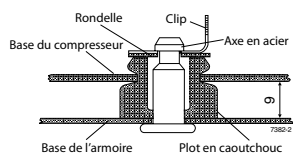
PL/PLE	TL	TLS/TLES/TLX	SLV
NL/NLE/NLX	NF	FR	
SC	GS	BD	
		<p>Remarque : Sur les compresseurs GS34CLX, les raccords d'aspiration et de processus sont intervertis.</p>	

Accessoires de montage



Assemblage par boulon pour
un compresseur : 118-1917
plusieurs compresseurs : 118-1918

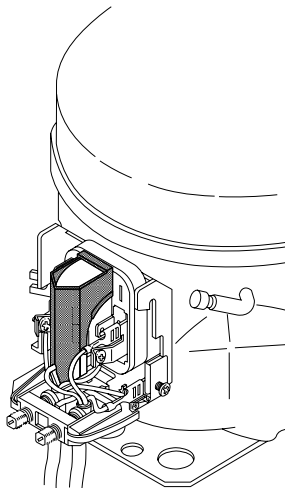
Assemblage par boulon pour
un compresseur GS : 107B9150
(M8 x 40,
taille socle :
17 mm)



Snap-on
pour plusieurs
compresseurs : 118-1919

Écran de protection PTC

Remarque : afin de répondre à la norme EN 60355-2-34, un écran de protection (103N0476) doit être impérativement monté sur le dispositif de démarrage PTC



Dénomination de modèle

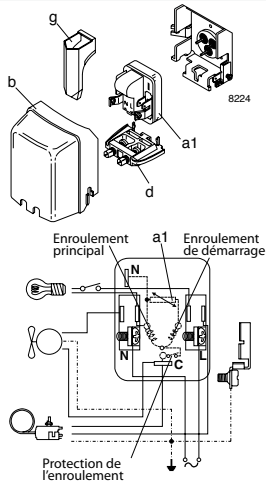
Conception du compresseur	Niveau d'optimisation	Taille du compresseur	Gamme d'applications	Caractéristiques de démarrage	Génération
Compresseurs PL			CL R404A/R507 LBP CN R290 LBP (MBP)		
TL	Blanc Niveau énergétique standard	Cylindrée nominale en cm ³	DL R404A/R507 HBP	Blanc => universel (règle principale)	Blanc => première génération
NL			F R134a LBP/(MBP) FT R134a LBP tropical		.2 => deuxième génération
FR	S Aspiration semi-directe	Exception : Pour les compresseurs PL, la puissance frigorifique est déterminée au point de fonctionnement nominal.	G R134a LBP/MBP/HBP	X = HST caractéristiques (détendeur)	.3 => troisième génération
SC	E Optimisation énergétique		GH R134a Pompes à chaleur Pompes à chaleur optimisées GHH R134a		etc.
GS			K R600a, LBP/(MBP) MF R134a MBP ML R404A/R507 MBP		

Exemples

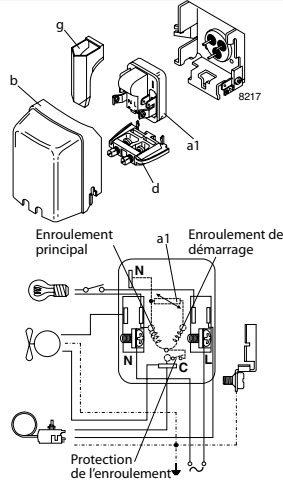
TL	ES	5,7	FT		.3
NL	E	10	MF		
SC		15	CN	X	.2

LST - RSIR

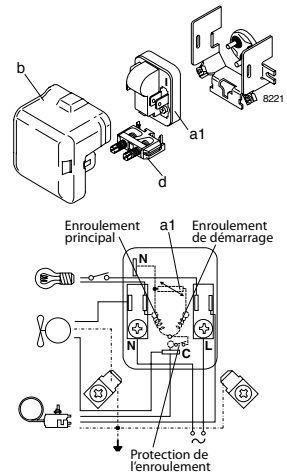
PL



TL-TLS-TLES-NL-NLE-FR

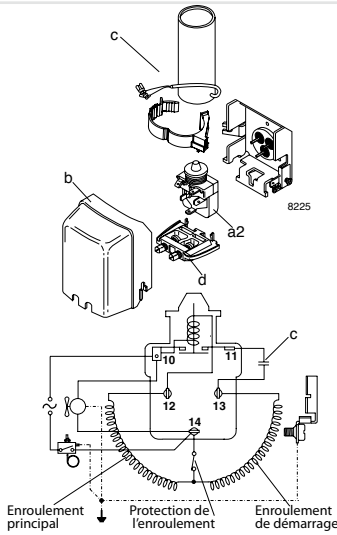


SC

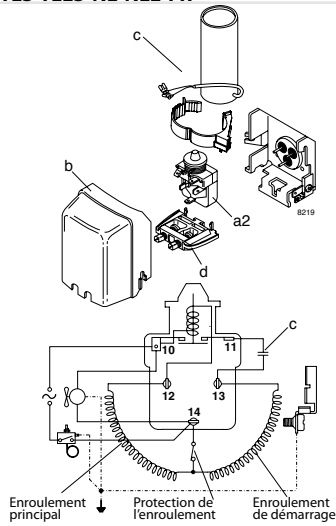


HST - CSIR

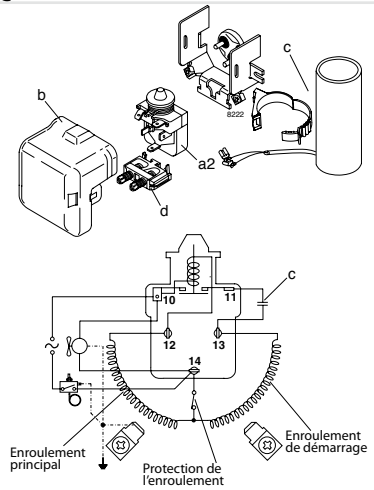
PL



TL-TLS-TLES-NL-NLE-FR

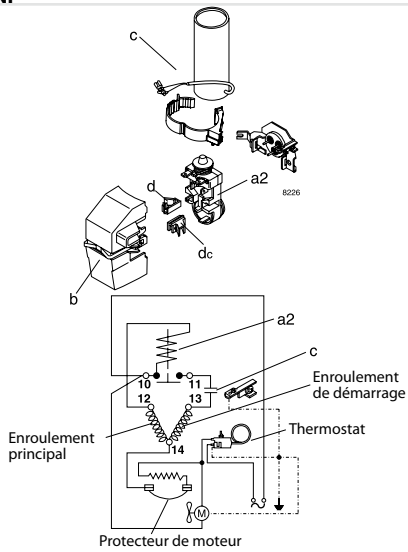


SC

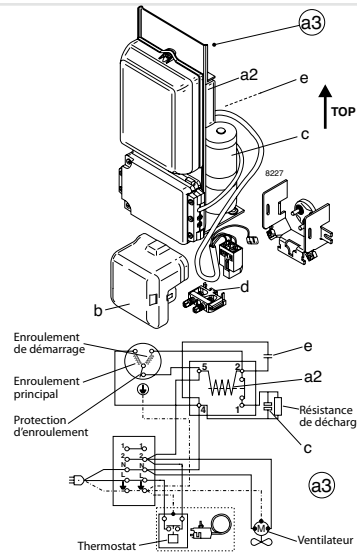


HST - CSIR

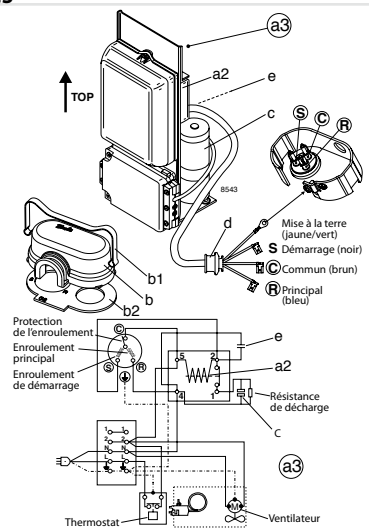
NF



SC



GS



Légende

a1: dispositif de démarrage PTC
a2: Relais de démarrage
a3: Dispositif de démarrage

b: capot
b1: Agrafe (pièce du compresseur)
b2: Joint (pièce du compresseur)

c: Condensateur de démarrage
d: Serre-câbles
e: Condensateur permanent
g: Ecran de protection PTC