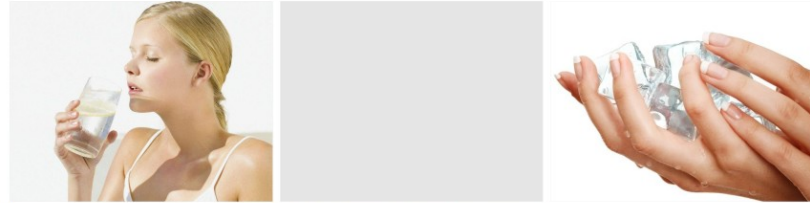


DONPER 东贝



DONPER COMPRESSOR
CATALOGUE FOR COMMERCIAL COMPRESSOR

东贝压缩机 商用产品目录

此技术参数仅供参考，产品持续改进会导致参数有所变动恕不另行通知
The technical parameters in this catalogue are only for reference. Specifications are subjected to change without notice.

黄石东贝电器股份有限公司

地址：湖北省黄石市经济技术开发区金山大道东6号
P. C: 435000

电话：0086-714-6273829 6273839

传真：0086-714-6273829

http://www.donper.com

E-mail: sella@donper.com

电商网址：http://dongbei.tmall.com/

Huangshi Dongbei Electrical Appliance Co., Ltd.

Add: No.6 Jinshan Road, Economic & Technical Development
Zone, Huangshi, Hubei, 435000, China

T: 0086-714-6273829 6273839(direct)

F: 0086-714-6273829

http://www.donper.com

E-mail: sella@donper.com

E-commerce: http://dongbei.tmall.com/

2017年3月6日-第一版 Mar 2017-Version 01



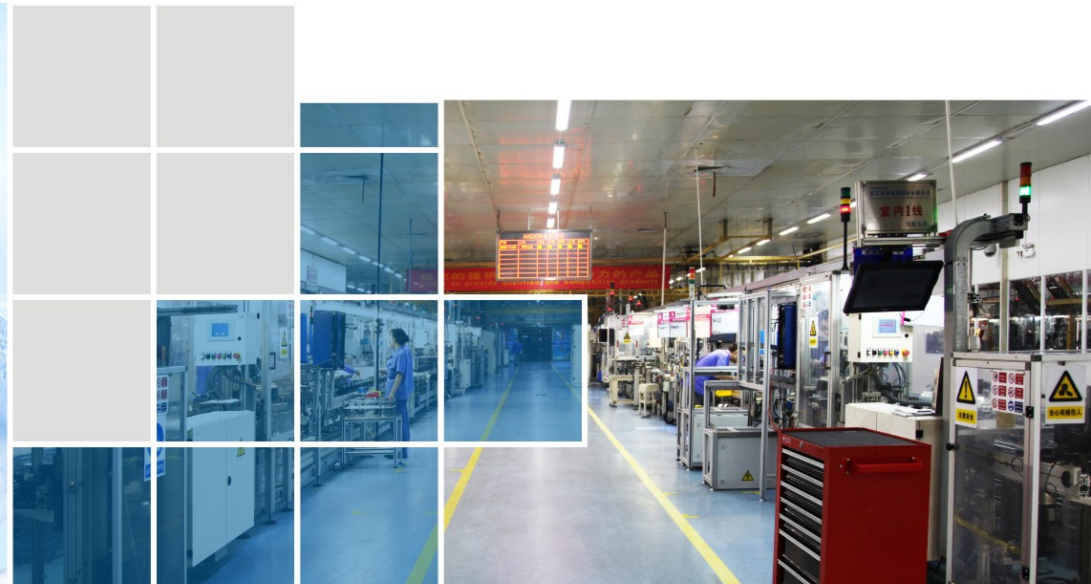
东贝电器



东贝商城



黄石东贝电器股份有限公司
HUANGSHI DONGBEI ELECTRICAL APPLIANCE CO., LTD.



目 录 CONTENTS

01 关于东贝 ABOUT US	01	08 厨房冰箱类应用 FOR COMMERCIAL REFRIGERATOR	35
02 压缩机产品概述 OUR PRODUCTS	03	09 冰激凌机类应用 FOR ICE CREAM MACHINE	39
03 压缩机命名 DONPER COMPRESSOR NOMENCLATURE	05	10 饮水机类应用 FOR WATER COOLER	41
04 技术参数 TECHNICAL INFORMATION	07	11 车载冰箱类应用 FOR CAR MINI BAR	47
05 展示柜/冷风机类应用 FOR SHOW CASE /COLD DRINK MACHINE	09	12 电气图 WIRING DIAGRAMS	49
06 制冰机/除湿机类应用 FOR ICE MAKER/DEHUMIDIFIER	19	13 压机外形图 EXTERNAL VIEWS	53
07 冰箱/冷柜类应用 FOR REFRIGERATOR/CHEST FREEZER	23	14 使用指南 USER'S GUIDE	59

黄石东贝电器股份有限公司是一家大型B股上市企业，中国最大的专业研究、生产、销售制冷压缩机的国家级高新技术企业，拥有世界先进水平的生产线，能生产10大系列300多个品种的压缩机，年产能达到3300万台。是西门子、惠而浦、海尔、海信、格力、美的、三菱等知名冰箱企业的优秀供应商。公司在黄石、芜湖、宿迁建有生产基地，产品市场占有率连续十一年全国第一，连续四年全球前三。

公司拥有国家级技术中心、国家级博士后科研工作站、院士工作站和国际一流的研究试验设施。公司长期致力于低碳、高效、节能、节材环保型制冷压缩机研究，不断开发出世界领先水平产品。2009年公司自主研发的L系列高效节能节材型压缩机荣获国家科学技术进步奖。2014年公司率先在巴西建立行业首个研发中心。2016年公司成立商用事业部，致力于商用产品的研发和销售工作。

公司先后通过了ISO9001质量管理体系、ISO14001环境管理体系、GB/T28001职业健康安全管理体系、QC080000有害物质过程管理体系认证、SA8000社会责任管理体系。

公司先后荣获“联合国GEF激励计划大奖”、“国家科学技术进步奖”、“全国质量工作先进单位”、“出入境检验检疫信用管理AA级企业”、“中国驰名商标”、“全国守合同重信用单位”、“湖北省长江质量奖”等荣誉。

Huangshi Dongbei Electrical Appliance Co., Ltd. is a large B-Shares listed company, China's largest professional research, production and sale of refrigeration compressors of state-level high-tech enterprises, with the world's advanced level of production lines, production of 10 series more than 300 varieties of the compressor, the annual production capacity reached 33 million units. Donper is the excellent supplier of SIEMENS, Whirlpool, Haier, Hisense, GREE, Midea, Meiling and other well-known enterprises in the refrigerator. It has production bases in Huangshi, Wuhu, and Suqian. Product market share for eleven consecutive years in china, and the world's top three for four consecutive years.

The company has National Technical Center, National Postdoctoral Research Workstation, Academician Workstation and international first-class research and test facilities. Long term commitment to low carbon, high efficiency, energy saving, environmentally friendly refrigeration compressor research, and constantly develop the world's leading products. In 2009 the company independently developed the L series of high efficiency and energy saving materials compressor won the National Science and Technology Progress Award. Donper set up Brazil R&D center initially in compressor industry in 2014, and established commercial compressor business unit devoted to the development and marketing of commercial compressor in 2016.

The company has passed the ISO9001 quality management system, ISO14001 environmental management system, GB/T28001 occupational health and safety management system, QC080000 hazardous substance process management system certification, SA8000 social responsibility management system.

The company has won the "UN GEF Incentive Awards Program", "National Science and Technology Progress Award", "National Quality Work Advanced Unit", "access to the environment inspection and quarantine management of credit AA level enterprise", "China well known trademark", "national Shou contract re credit units" and other honors.



(总部) 黄石东贝电器股份有限公司
湖北省黄石经济技术开发区金山大道东6号
2011年总部搬迁至此，现有7条生产线，年产能1500万台

HUANGSHI DONGBEI ELECTRICAL APPLIANCE CO., LTD.
No.6 Jinshan Road, Economic & Technical Development Zone, Huangshi, Hubei, 435000, China (Headquarter)
7 production lines, with an annual output capacity 15 million.



芜湖欧宝机电有限公司
芜湖经济技术开发区凤鸣湖北路32
2006年投产，现有4条生产线，年产能1200万台

WUHU ABAUR MECHANICAL & ELECTRICAL CO., LTD.
32, North Fengming Road, Economic and Technical Developing District, Wuhu, Anhui, China
Launched in 2006, 4 production lines, with an annual output capacity 12 million.

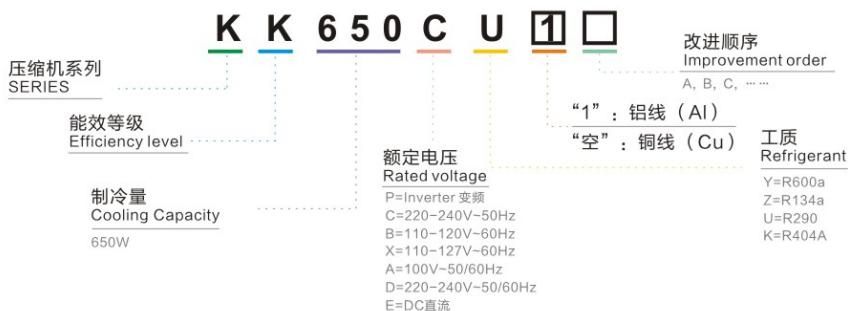


东贝机电(江苏)有限公司
江苏省宿迁市宿迁经济技术开发区广州路99号
2015年投产，现有两条生产线，年产能600万台

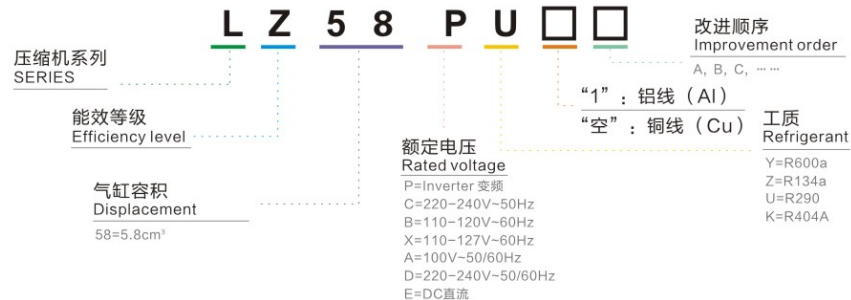
DONGBEI MECHANICAL AND ELECTRICAL (JIANGSU) CO., LTD.
99 Guangzhou Road, Economic and Technical Development Zone, Suqian, Jiangsu, China
Launched in 2015, 2 production lines, with an annual output capacity 6 million.

<p>NCT</p>		<p>R134a,R404A 1100~1568W (LBP) 3600~4800 (HBP) 232×178×271mm (L×W×H) 冷柜展示柜, 厨房冰箱, 医疗柜, 制冰机, 啤酒柜, 冰激凌机 CHEST FREEZER, SHOW CASE, COMMERCIAL REFRIGERATOR, MEDICAL FREEZER, ICE MAKER, DRAFT BEER DISPENSER, ICE CREAM MACHINE, ETC.</p>	<p>S</p>		<p>R600a,R134a,R290 170~200W (LBP) 400~700W(HBP) 173×150×173mm(L×W×H) 冷柜,冰箱,除湿机 CHEST FREEZER, REFRIGERATOR, DEHUMIDIFIER.</p>
<p>NE</p>		<p>R134a,R290,R404A 700~900W (LBP) 1400~2000 (HBP) 201×165×208mm (L×W×H) 冷柜, 展示柜, 厨房冰箱, 医疗柜, 制冰机, 啤酒柜, 冰激凌机 CHEST FREEZER, SHOW CASE, COMMERCIAL REFRIGERATOR, MEDICAL FREEZER, ICE MAKER, DRAFT BEER DISPENSER, ICE CREAM MACHINE, ETC.</p>	<p>A</p>		<p>R600a,R134a 60~140W (LBP) 146×146×158mm(L×W×H) 小冷柜, 饮水机 SMALL FREEZER, WATER COOLER</p>
<p>K</p>		<p>R600a,R134a,R290 230~6500W (LBP) 1000~1400 (HBP) 198×165×199mm (L×W×H) 冷柜, 展示柜, 厨房冰箱, 医疗柜, 制冰机, 除湿机 CHEST FREEZER, SHOW CASE, COMMERCIAL REFRIGERATOR, MEDICAL FREEZER, ICE MAKER, DEHUMIDIFIER, ETC.</p>	<p>D</p>		<p>R600a,R134a 50~100W (LBP) 146×127×158mm(L×W×H) 小冷柜, 饮水机, 直流车载 SMALL FREEZER, WATER COOLER, MINI BAR, ETC.</p>
<p>L</p>		<p>R600a,R134a,R290 200~450W (LBP) 600~1000W (HBP) 185×155×180mm (L×W×H) 冷柜,展示柜,厨房冰箱,除湿机 CHEST FREEZER, SHOW CASE, COMMERCIAL REFRIGERATOR, DEHUMIDIFIER, ETC.</p>	<p>C</p>		<p>R600a,R134a 50~100W (LBP) 137×117×145mm(L×W×H) 饮水机, 直流车载, 小冷柜 WATER COOLER, MINI BAR, SMALL CHEST FREEZER, ETC</p>
<p>H</p>		<p>R600a 120~200W (LBP) 183×155×174mm (L×W×H) 冷柜, 冰箱 CHEST FREEZER, REFRIGERATOR.</p>	<p>VCC</p>		<p>R600a,R134a 50~210W 177×140×120mm(L×W×H) 冷柜, 冰箱 CHEST FREEZER, REFRIGERATOR.</p>

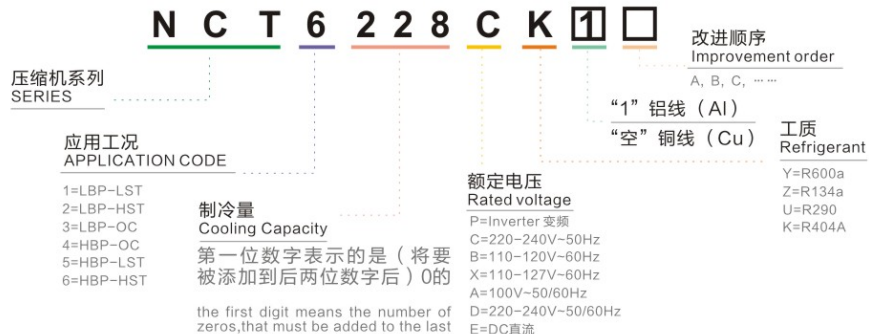
C/A/H/K



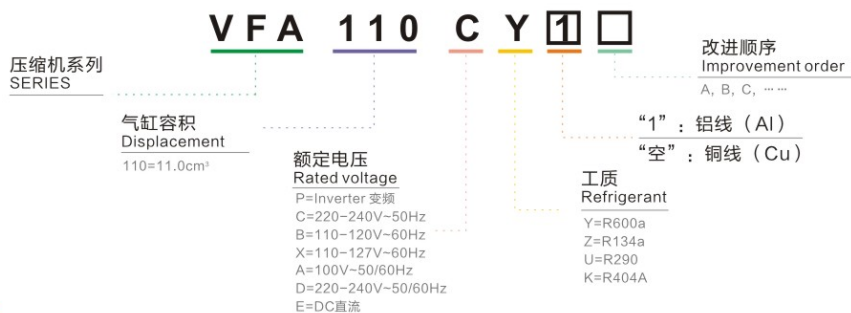
D/S/L



NE/NCT/L/S



VFL/VFA变频)



蒸发温度 EVAPORATING TEMPERATURE APPLICATION

LBP	低背压 LOW BACK PRESSURE 蒸发温度 Evaporating temperature: -35°C ~ -10°C	冰箱、冷冻箱等 REFRIGERATORS, ETC.
M/HBP	中/高背压 MIDDLE/HIGH BACK PRESSURE 蒸发温度 Evaporating temperature: -15°C ~ 10°C	食品保鲜柜、酒柜、除湿机等 SHOW CASE, COLD DRINKING, DEHUMIDIFIER, ETC.

测试工况 TEST CONDITIONS

测试工况 CONDITIONS	应用 APPLICATION	蒸发温度°C EVAPORATING TEMPERATURE°C	冷凝温度°C CONDENSING TEMPERATURE°C	环境温度°C AMBIENT TEMPERATURE°C	回气温度°C RETURN TEMPERATURE°C
ASHRAE	LBP	-23.3	54.4	32.2	32.2
	M/HBP	7.2	54.4	35	35
CECOMAF	LBP	-25	55	32	32
	M/HBP	5	55	32	32

冷却方式 COOLING TYPES

静态 STATIC (S)	压缩机不需要强制冷却 DO NOT NEED A FAN MOTOR
风扇冷却 FAN (F)	压缩机需要加风扇强制冷却 NEED A FAN MOTOR

电机类型 ELECTRICAL MOTOR TYPES

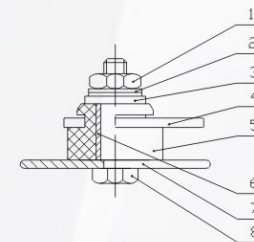
RSIR	电阻启动-电感运行 不带任何电容, 适用于小型压缩机 no capacitor
RSCR	电阻启动-电容运行 不带启动电容, 带运行电容 no start capacitor, run capacitor is needed.
CSIR	电容启动-电感运行 不带运行电容, 带启动电容 no run capacitor, start capacitor is needed.
CSR	带电容启动, 电容运行 带启动电容和运行电容, 启动完成后, 继电器断开启动电容。 run capacitor and start capacitor are needed.

电机启动扭矩 MOTOR TORQUE

LST	低启动扭矩: 适用于毛细管节流系统平衡压力启动。Low starting torque: Appropriate for systems with a capillary tube expansion type device and equalized pressures on start up.
HST	高启动扭矩: 适用于热力膨胀阀或毛细管节流膨胀系统。High starting torque: Appropriate for systems with expansion valve or capillary tube expansion type device with disequalized pressures on start up.

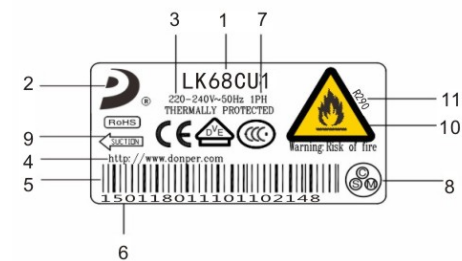
附件安装 ACCESSORIES&OPTIONS

- | | |
|----------|-----------------------------|
| 1. 地脚螺母 | Hexagon nut |
| 2. 弹簧垫圈 | Spring washer |
| 3. 平垫圈 | Flat washer |
| 4. 压缩机机脚 | Compressor mounting bracket |
| 5. 橡胶减振圈 | Rubber grommet |
| 6. 衬套 | Sleeve |
| 7. 安装底板 | Cabinet base |
| 8. 地脚螺栓 | Screw |



压缩机铭牌说明 COMPRESSOR NAMEPLATE IDENTIFICATION

- | | |
|------------|------------------------------|
| 1. 压缩机型号 | Compressor model |
| 2. 东贝注册商标 | Dongbei enrol brand |
| 3. 电压范围和频率 | Rated Voltage and frequency |
| 4. 公司网址 | Website |
| 5. 压缩机条形码 | Compressor bar code |
| 6. 数字码 | Number code |
| 7. 单相电源 | Single phase |
| 8. 接线标志 | Power supply connection mark |
| 9. 吸气标识 | Suction mark |
| 10. 防火标志 | Flammable mark |
| 11. 制冷剂 | Refrigerant |



单位换算 CONVERSION TABLE

$Kcal/h \times 1.163 = W$ $W \times 0.86 = Kcal/h$
 $Kcal/h \times 3.968 = Btu/h$ $W \times 3.412 = Btu/h$
 $Capacity(at 50Hz) \times 1.16 = Capacity(at 60Hz)$
 $EER = COP \times 3.412$



子应用类别 SUBCATEGORY

风幕柜	AIR CURTAIN REFRIGERATOR
蔬菜/水果柜	VEGETABLES/FRUITS SHOW CASE
熟食柜	COOKED FOOD SHOW CASE
鲜肉柜	FRESH MEAT SHOW CASE
岛柜	ISLAND SHOW CASE
蛋糕/糖果柜	BAKERY/CONFECTIONARY SHOW CASE
鲜花柜	FLOWER SHOW CASE
点菜/配菜柜	DISHES SHOW CASE
酒/饮料柜	DRINK MACHEINE
冰粥柜	ICE PORRIDGE CABINETS
药品柜	MEDICINE SHOW CASE
茶叶柜	TEA SHOW CASE
现调机	SLUSH MACHINE
自动售货机	VENDING MACHINE
扎啤机	DRAFT BEER DISPENSER
冷饮机	COLD DRINK MACHINE

应用特点 APPLICATION CHARACTERISTICS

- ◆蒸发温度 (-15~10°C) 或(-35°C~-5°C)
- ◆中/高压或低/中背压
- ◆EVAPORATING TEMPERATURE (-15~10°C) 、(-35°C~-5°C)
- ◆M/HBP、L/MBP

压机特性 COMPRESSOR FEATURES

- ◆制冷速度快
- ◆冷量范围广
- ◆高启动转矩
- ◆振动小
- ◆可靠性高
- ◆FAST COOLING SPEED
- ◆WIDE RANGE OF COOLING CAPACITY
- ◆HIGH STARTING TORQUE
- ◆SMALL VIBRATION
- ◆HIGH RELIABILITY

R134a 110-120V~60Hz

系列 SERIES	压机型号 MODEL	排量 cm ³ DISPLACEMENT (cm ³)	商业 标称 HP	背压 APPLICATION CATEGORY	电机类型 MOTOR TYPE	冷却方式 COOLING TYPE	启动电容 STARTING CAPACITOR (μF)	运行电容 RUNNING CAPACITOR (μF)	安全认证 APPROVAL
NE	NE6170BZ	9.0	1/4	M/HBP	CSIR	F	150	-	UL
NE	NE6188BZ	12.1	3/8	M/HBP	CSIR	F	100	-	UL

°C	°C	°C	°C	°C	°C	°C	°C	°C	°C	°C	°C	°C	
-35	-30	-25	-23.3	-20	-15	-10	-5	0	5	7.2			10
W	W	W	W	W	W	W	W	W	W	W	W	W	W
-	-	-	-	-	330	452	545	735	868	980	3344	COP (W/W)	1044
-	-	-	-	-	429	603	771	963	1200	1280	4367	2.20	1450

R134a 110-120V~60Hz

系列 SERIES	压机型号 MODEL	排量 cm ³ DISPLACEMENT (cm ³)	商业 标称 HP	背压 APPLICATION CATEGORY	电机类型 MOTOR TYPE	冷却方式 COOLING TYPE	启动电容 STARTING CAPACITOR (μF)	运行电容 RUNNING CAPACITOR (μF)	安全认证 APPROVAL
K	KU250BZ1	7.6	1/3	L/MBP	RSCR	F	-	12	UL
K	K390BZ1	11.4	1/2+	L/MBP	CSIR	F	150	-	UL

°C	°C	°C	°C			°C	°C	°C	°C	°C	°C	°C	°C
-35	-30	-25	-23.3			-20	-15	-10	-5	0	5	7.2	10
W	W	W	W	W	Btu/h	COP (W/W)	W	W	W	W	W	W	W
119	173	235	250	853	1.58	308	385	493	621	-	-	-	-
179	259	352	385	1314	1.30	462	578	740	931	-	-	-	-

R134a 110-127V~60Hz

系列 SERIES	压机型号 MODEL	排量 cm ³ DISPLACEMENT (cm ³)	商业 标称 HP	背压 APPLICATION CATEGORY	电机类型 MOTOR TYPE	冷却方式 COOLING TYPE	启动电容 STARTING CAPACITOR (μF)	运行电容 RUNNING CAPACITOR (μF)	安全认证 APPROVAL
K	KU325XZ1	9.6	1/2+	L/MBP	RSCR	F	-	12	-

°C	°C	°C	°C			°C	°C	°C	°C	°C	°C	°C	°C
-35	-30	-25	-23.3			-20	-15	-10	-5	0	5	7.2	10
W	W	W	W	W	Btu/h	COP (W/W)	W	W	W	W	W	W	W
179	259	352	385	1314	1.55	462	578	740	931	-	-	-	-

R134a 160-260V~50Hz

系列 SERIES	压机型号 MODEL	排量 cm ³ DISPLACEMENT (cm ³)	商业 标称 HP	背压 APPLICATION CATEGORY	电机类型 MOTOR TYPE	冷却方式 COOLING TYPE	启动电容 STARTING CAPACITOR (μF)	运行电容 RUNNING CAPACITOR (μF)	安全认证 APPROVAL
L	L58CZ1	5.8	1/6+	L/MBP	RSIR	S	-	-	CCC, VDE
L	L65CZ1	6.5	1/5+	L/MBP	RSIR	S	-	-	CCC, VDE
L	L72CZ1	7.2	1/4-	L/MBP	RSIR	S	-	-	CCC, VDE
L	LU72WZ1	7.2	1/4-	L/MBP	RSCR	S	-	4	CCC, VDE

制冷量 (ASHRAE) COOLING CAPACITY													
°C	°C	°C	°C			°C	°C	°C	°C	°C	°C	°C	
-35	-30	-25	-23.3			-20	-15	-10	-5	0	5	7.2	10
W	W	W	W	Btu/h	COP (W/W)	W	W	W	W	W	W	W	W
71	98	131	145	495	1.25	173	220	278	351	-	-	-	-
84	115	154	170	580	1.25	202	258	326	411	-	-	-	-
96	132	177	195	665	1.30	232	296	373	471	-	-	-	-
96	132	177	195	665	1.55	232	296	373	471	-	-	-	-

R134a 220-240V~50/60Hz

系列 SERIES	压机型号 MODEL	排量 cm ³ DISPLACEMENT (cm ³)	商业 标称 HP	背压 APPLICATION CATEGORY	电机类型 MOTOR TYPE	冷却方式 COOLING TYPE	启动电容 STARTING CAPACITOR (μF)	运行电容 RUNNING CAPACITOR (μF)	安全认证 APPROVAL
L	LG66DZ1	5.6	1/5+	L/MBP	RSIR	S	-	-	CCC, CB
L	LG63DZ1	6.3	1/4-	L/MBP	RSIR	S	-	-	CCC, CB
L	LU65DZ	6.5	1/4+	L/MBP	RSIR	S	-	-	-
L	LU70DZ1	7.0	1/3-	L/MBP	RSCR	S	-	4	CCC, CB
L	LU88DZ	8.8	1/3-	L/MBP	RSCR	S	-	5	CCC, VDE
K	KK325DZ1	9.6	1/3-	L/MBP	RSCR	F	-	5	CCC, VDE
K	K390DZ1	11.4	1/2+	L/MBP	CSIR	F	50	-	CCC, VDE

制冷量 (ASHRAE) COOLING CAPACITY													
°C	°C	°C	°C			°C	°C	°C	°C	°C	°C	°C	
-35	-30	-25	-23.3			-20	-15	-10	-5	0	5	7.2	10
W	W	W	W	Btu/h	COP (W/W)	W	W	W	W	W	W	W	W
83	114	152	168	573	1.40	200	255	322	406	-	-	-	-
93	128	171	195	665	1.40	225	287	362	457	-	-	-	-
103	142	190	210	717	1.55	250	319	402	507	-	-	-	-
110	153	205	235	802	1.66	269	343	433	546	-	-	-	-
125	172	225	250	853	1.60	295	376	480	566	-	-	-	-
151	218	296	325	1109	1.50	389	487	623	784	-	-	-	-
179	259	352	385	1314	1.30	462	578	740	931	-	-	-	-

R134a 220-240V~50/60Hz

系列 SERIES	压机型号 MODEL	排量 cm ³ DISPLACEMENT (cm ³)	商业 标称 HP	背压 APPLICATION CATEGORY	电机类型 MOTOR TYPE	冷却方式 COOLING TYPE	启动电容 STARTING CAPACITOR (μF)	运行电容 RUNNING CAPACITOR (μF)	安全认证 APPROVAL
L	L6170DZ1	7.9	1/4	M/HBP	CSIR	F	50	-	CCC
K	K6210DZ	11.4	3/8	M/HBP	CSIR	F	75	-	CCC

制冷量 (ASHRAE) COOLING CAPACITY													
°C	°C	°C	°C	°C	°C	°C	°C	°C	°C	°C	°C	°C	
-35	-30	-25	-23.3	-20	-15	-10	-5	0	5	7.2		10	
W	W	W	W	W	W	W	W	W	W	W	Btu/h	COP (W/W)	W
-	-	-	-	-	405	535	609	710	939	950	3241	2.30	1089
-	-	-	-	-	368	454	548	832	1160	1300	4435	2.10	1508

R134a 220-240V~50Hz

系列 SERIES	压机型号 MODEL	排量 cm ³ DISPLACEMENT (cm ³)	商业 标称 HP	背压 APPLICATION CATEGORY	电机类型 MOTOR TYPE	冷却方式 COOLING TYPE	启动电容 STARTING CAPACITOR (μF)	运行电容 RUNNING CAPACITOR (μF)	安全认证 APPROVAL
S	S6160CZ1	7.2	1/4-	M/HBP	CSIR	F	50	-	CCC
L	L6170CZ	7.9	1/4	M/HBP	CSIR	F	50	-	CCC, VDE
NE	NE6188CZ	12.0	3/8	M/HBP	CSIR	F	75	-	CCC
K	K6210CZ	11.4	3/8	M/HBP	CSIR	F	75	-	CCC
NE	NE6210CZ	14.2	3/8	M/HBP	CSIR	F	75	-	CCC

制冷量 (ASHRAE) COOLING CAPACITY													
°C	°C	°C	°C	°C	°C	°C	°C	°C	°C	°C	°C	°C	
-35	-30	-25	-23.3	-20	-15	-10	-5	0	5	7.2		10	
W	W	W	W	W	W	W	W	W	W	W	Btu/h	COP (W/W)	W
-	-	-	-	-	346	384	441	608	705	750	2559	2.30	837
-	-	-	-	-	380	421	484	667	774	850	2900	2.30	918
-	-	-	-	-	400	520	665	830	1010	1100	3753	2.30	1230
-	-	-	-	-	415	540	680	865	1030	1200	4436	2.40	1360
-	-	-	-	-	431	575	758	965	1190	1200	4436	2.30	1445

R134a 220-240V~50Hz

系列 SERIES	压机型号 MODEL	排量 cm ³ DISPLACEMENT (cm ³)	商业 标称 HP	背压 APPLICATION CATEGORY	电机类型 MOTOR TYPE	冷却方式 COOLING TYPE	启动电容 STARTING CAPACITOR (μF)	运行电容 RUNNING CAPACITOR (μF)	安全认证 APPROVAL
L	LK65CZ1	6.5	1/4	L/MBP	RSCR	S	-	4	CCC、VDE
L	LU72CZ1	7.2	1/4+	L/MBP	RSCR	S	-	4	CCC、VDE
L	L76CZ1	7.6	1/3-	L/MBP	RSIR	S	-	-	CCC、VDE
K	K230CZ1	8.3	1/3-	L/MBP	RSIR	F	-	-	CCC、VDE
K	K270CZ1	9.5	1/3+	L/MBP	RSIR	F	-	-	CCC、VDE
K	KK270CZ1	9.5	1/3+	L/MBP	RSCR	F	-	5	CCC、VDE
K	K325CZ1	11.4	1/2-	L/MBP	CSIR	F	50	-	CCC、VDE
K	K375CZ1	12.7	1/2+	L/MBP	CSIR	F	50	-	CCC、VDE

制冷量 (ASHRAE) COOLING CAPACITY													
°C	°C	°C	°C			°C	°C	°C	°C	°C	°C	°C	
-35	-30	-25	-23.3			-20	-15	-10	-5	0	5	7.2	10
W	W	W	W	Btu/h	COP (W/W)	W	W	W	W	W	W	W	W
90	125	163	180	614	1.50	215	271	336	425	-	-	-	-
96	132	177	195	665	1.62	232	296	373	471	-	-	-	-
106	146	195	215	734	1.30	256	327	412	520	-	-	-	-
108	157	213	230	785	1.30	280	351	449	565	-	-	-	-
124	180	244	270	921	1.30	321	402	514	647	-	-	-	-
124	180	244	270	921	1.50	321	402	514	647	-	-	-	-
149	216	293	325	1109	1.30	385	482	617	776	-	-	-	-
166	241	327	375	1280	1.30	429	537	687	865	-	-	-	-

R290 110-127V~60Hz

系列 SERIES	压机型号 MODEL	排量 cm ³ DISPLACEMENT (cm ³)	商业 标称 HP	背压 APPLICATION CATEGORY	电机类型 MOTOR TYPE	冷却方式 COOLING TYPE	启动电容 STARTING CAPACITOR (μF)	运行电容 RUNNING CAPACITOR (μF)	安全认证 APPROVAL
L	LZ43XU	4.3	1/4+	L/MBP	CSR	F	75	15	UL
L	LZ45XU	4.5	1/3+	L/MBP	CSR	F	75	15	UL
L	LZ58XU	5.6	3/8+	L/MBP	CSR	F	75	12	UL
L	LZ72XU	7.2	1/2	L/MBP	CSR	F	75	15	UL

制冷量 (ASHRAE) COOLING CAPACITY													
°C	°C	°C	°C			°C	°C	°C	°C	°C	°C	°C	
-35	-30	-25	-23.3			-20	-15	-10	-5	0	5	7.2	10
W	W	W	W	Btu/h	COP (W/W)	W	W	W	W	W	W	W	W
109	142	187	200	682	1.68	237	301	367	447	-	-	-	-
144	188	248	265	904	1.70	314	399	486	592	-	-	-	-
175	228	300	320	1092	1.70	237	301	367	447	-	-	-	-
216	280	371	400	1365	1.70	475	610	725	889	-	-	-	-

R290 220-240V~50/60Hz

系列 SERIES	压机型号 MODEL	排量 cm ³ DISPLACEMENT (cm ³)	商业 标称 HP	背压 APPLICATION CATEGORY	电机类型 MOTOR TYPE	冷却方式 COOLING TYPE	启动电容 STARTING CAPACITOR (μF)	运行电容 RUNNING CAPACITOR (μF)	安全认证 APPROVAL
K	K6212DU	9.5	3/8	M/HBP	CSIR	F	50	-	CCC

制冷量 (ASHRAE) COOLING CAPACITY													
°C	°C	°C	°C	°C	°C	°C	°C	°C	°C	°C	°C	°C	
-35	-30	-25	-23.3	-20	-15	-10	-5	0	5	7.2		10	
W	W	W	W	W	W	W	W	W	W	W	Btu/h	COP (W/W)	W
-	-	-	-	-	620	785	950	1115	1279	1400	4777	2.5	1609

R290 220-240V~50Hz

系列 SERIES	压机型号 MODEL	排量 cm ³ DISPLACEMENT (cm ³)	商业 标称 HP	背压 APPLICATION CATEGORY	电机类型 MOTOR TYPE	冷却方式 COOLING TYPE	启动电容 STARTING CAPACITOR (μF)	运行电容 RUNNING CAPACITOR (μF)	安全认证 APPROVAL
L	L6186CU	7.6	1/2	M/HBP	CSIR	F	50	-	CCC
NE	NB5175CU	5.9	1/4	M/HBP	CSIR	F	50	-	CCC、VDE
NE	NE5195CU	9.0	3/4	M/HBP	RSIR	F	-	-	CCC、VDE

制冷量 (ASHRAE) COOLING CAPACITY													
°C	°C	°C	°C	°C	°C	°C	°C	°C	°C	°C	°C	°C	
-35	-30	-25	-23.3	-20	-15	-10	-5	0	5	7.2		10	
W	W	W	W	W	W	W	W	W	W	W	Btu/h	COP (W/W)	W
-	-	-	-	-	429	543	657	772	885	1000	3412	2.50	1115
-	-	-	-	-	340	430	520	610	700	790	2695	2.20	880
-	-	-	-	-	490	620	750	880	1010	1140	3890	2.25	1270

R290 220-240V~50Hz

系列 SERIES	压机型号 MODEL	排量 cm ³ DISPLACEMENT (cm ³)	商业标 称 HP	背压 APPLICATION CATEGORY	电机类型 MOTOR TYPE	冷却方式 COOLING TYPE	启动电容 STARTING CAPACITOR (μF)	运行电容 RUNNING CAPACITOR (μF)	安全认证 APPROVAL
S	S43CU1	4.3	1/4-	L/MBP	RSIR	S	-	-	CCC、VDE
S	SK43CU	4.3	1/4-	L/MBP	RSCR	S	-	3	CCC、VDE
S	SU50CU1	5.0	1/4+	L/MBP	RSCR	F	-	5	CCC、VDE
L	L45CU1	4.5	1/3-	L/MBP	RSIR	F	-	-	CCC、VDE
L	LK45CU1	4.5	1/3+	L/MBP	RSCR	F	-	5	CCC、VDE
L	L58CU1	5.8	1/3+	L/MBP	RSIR	F	-	-	CCC、VDE
L	LK58CU1	5.8	1/3+	L/MBP	RSCR	F	-	5	CCC、VDE
L	LZ58CU	5.8	1/3+	L/MBP	RSCR	F	-	5	CCC、VDE
L	L68CU1	6.8	3/8+	L/MBP	RSIR	F	-	-	CCC、VDE
L	L68CU	6.8	3/8+	L/MBP	RSIR	F	-	-	CCC、VDE
L	LK68CU1	6.8	3/8+	L/MBP	RSCR	F	-	5	CCC、VDE
L	LK68CU	6.8	3/8+	L/MBP	CSIR	F	50	-	CCC、VDE
L	LZ68CU	6.8	3/8+	L/MBP	RSCR	F	-	5	CCC、VDE
L	L76CU1	7.6	1/2	L/MBP	RSIR	F	-	-	CCC、VDE
L	LK76CU1	7.6	1/2	L/MBP	RSCR	F	-	5	CCC、VDE
L	LZ76CU	7.6	1/2	L/MBP	RSCR	F	-	5	CCC、VDE
K	K400CU	9.6	1/2+	L/MBP	CSIR	F	50	-	CCC、VDE
L	LK83CU	8.3	1/2+	L/MBP	RSCR	F	-	5	CCC、VDE
K	K480CU	10.9	3/4-	L/MBP	CSIR	F	50	-	CCC、VDE
K	KK550CU	12.7	1/2+	L/MBP	CSIR	F	50	-	CCC
NE	NE2150CU	13.5	3/4+	L/MBP	CSIR	F	75	-	CCC
K	KK650CU	14.3	1/2+	L/MBP	CSIR	F	50	-	CCC
NE	NE2168CU	16.7	1	L/MBP	CSR	F	75	6	CCC

R290 220-240V~50/60Hz

系列 SERIES	压机型号 MODEL	排量 cm ³ DISPLACEMENT (cm ³)	商业标 称 HP	背压 APPLICATION CATEGORY	电机类型 MOTOR TYPE	冷却方式 COOLING TYPE	启动电容 STARTING CAPACITOR (μF)	运行电容 RUNNING CAPACITOR (μF)	安全认证 APPROVAL
K	K480DU	9.6	1/4-	L/MBP	CSIR	F	50	-	TUV
S	SU50DU1	5.0	1/4+	L/MBP	RSCR	F	-	5	CCC

制冷量 (ASHRAE) COOLING CAPACITY

°C	°C	°C	°C			°C	°C	°C	°C	°C	°C	°C	°C
-35	-30	-25	-23.3			-20	-15	-10	-5	0	5	7.2	10
W	W	W	W	Btu/h	COP (W/W)	W	W	W	W	W	W	W	W
95	156	165	170	580	1.30	196	227	293	415	-	-	-	-
95	156	165	170	580	1.50	196	227	293	415	-	-	-	-
110	181	192	200	682	1.55	228	264	341	483	-	-	-	-
140	182	239	255	870	1.30	302	385	461	570	-	-	-	-
140	182	239	255	870	1.50	302	385	461	570	-	-	-	-
151	196	258	275	938	1.30	326	415	504	614	-	-	-	-
151	196	258	275	938	1.50	326	415	504	614	-	-	-	-
151	196	258	275	938	1.65	326	415	504	614	-	-	-	-
178	232	305	325	1109	1.30	385	490	596	726	-	-	-	-
178	232	305	325	1109	1.30	385	490	596	726	-	-	-	-
178	232	305	325	1109	1.50	385	490	596	726	-	-	-	-
178	232	305	325	1109	1.70	385	490	596	726	-	-	-	-
208	271	356	380	1297	1.30	450	573	697	849	-	-	-	-
208	271	356	380	1297	1.50	450	573	697	849	-	-	-	-
208	271	356	380	1297	1.70	450	573	697	849	-	-	-	-
238	305	380	400	1365	1.30	502	649	789	945	-	-	-	-
230	299	393	420	1433	1.50	497	633	770	938	-	-	-	-
282	360	450	480	1638	1.30	585	737	896	1089	-	-	-	-
328	431	530	550	1877	1.50	681	859	1044	1205	-	-	-	-
330	433	532	580	1979	1.30	684	863	1049	1238	-	-	-	-
370	485	597	650	2218	1.50	767	967	1176	1395	-	-	-	-
328	505	707	750	2559	1.30	934	1183	1457	1736	-	-	-	-

制冷量 (ASHRAE) COOLING CAPACITY

°C	°C	°C	°C			°C	°C	°C	°C	°C	°C	°C	°C
-35	-30	-25	-23.3			-20	-15	-10	-5	0	5	7.2	10
W	W	W	W	Btu/h	COP (W/W)	W	W	W	W	W	W	W	W
285	366	456	480	1636	1.40	602	778	946	1134	-	-	-	-
146	188	236	260	887	1.55	305	380	471	577	-	-	-	-

R404A 110-120V~60Hz

系列 SERIES	压机型号 MODEL	排量 cm ³ DISPLACEMENT (cm ³)	商业 标称 HP	背压 APPLICATION CATEGORY	电机类型 MOTOR TYPE	冷却方式 COOLING TYPE	启动电容 STARTING CAPACITOR (μF)	运行电容 RUNNING CAPACITOR (μF)	安全认证 APPROVAL
NE	NE6213BK	12.0	3/4	M/HBP	CSR	F	75	20	UL

制冷量 (ASHRAE) COOLING CAPACITY													
°C	°C	°C	°C	°C	°C	°C	°C	°C	°C	°C	°C	°C	
-35	-30	-25	-23.3	-20	-15	-10	-5	0	5	7.2		10	
W	W	W	W	W	W	W	W	W	W	W	Btu/h	COP (W/W)	W
-	-	-	-	-	828	1020	1310	1580	1860	2020	6892	2.00	2200

R404A 220-240V~50Hz

系列 SERIES	压机型号 MODEL	排量 cm ³ DISPLACEMENT (cm ³)	商业 标称 HP	背压 APPLICATION CATEGORY	电机类型 MOTOR TYPE	冷却方式 COOLING TYPE	启动电容 STARTING CAPACITOR (μF)	运行电容 RUNNING CAPACITOR (μF)	安全认证 APPROVAL
NE	NE6210CK	9.0	3/8	M/HBP	CSIR	F	75	-	CCC、CE
NE	NE6213CK	12.0	1/2	M/HBP	CSIR	F	75	-	CCC、CE
NCT	NCT6228CK	23.46	1 1/4	M/HBP	CSR	F	100	25	-
NCT	NCT6240CK	34.39	1 3/4	M/HBP	CSR	F	100	25	-

制冷量 (ASHRAE) COOLING CAPACITY													
°C	°C	°C	°C	°C	°C	°C	°C	°C	°C	°C	°C	°C	
-35	-30	-25	-23.3	-20	-15	-10	-5	0	5	7.2		10	
W	W	W	W	W	W	W	W	W	W	W	Btu/h	COP (W/W)	W
-	-	-	-	-	466	566	721	893	1082	1250	4265	1.80	1288
-	-	-	-	-	550	862	1080	1327	1602	1750	5971	1.80	2265
-	-	-	-	-	1432	1785	2190	2707	3251	3320	11328	2.00	3813
-	-	-	-	-	2099	2617	3211	3969	4766	4800	16378	2.10	5590

R404A 220-240V~50Hz

系列 SERIES	压机型号 MODEL	排量 cm ³ DISPLACEMENT (cm ³)	商业 标称 HP	背压 APPLICATION CATEGORY	电机类型 MOTOR TYPE	冷却方式 COOLING TYPE	启动电容 STARTING CAPACITOR (μF)	运行电容 RUNNING CAPACITOR (μF)	安全认证 APPROVAL
L	LG68CK	6.8	3/8	L/MBP	CSIR	F	75	-	CCC、VDE
NE	NE2134CK	12.0	1/2	L/MBP	CSIR	F	75	-	CCC、VDE
NE	NE2170CK	13.5	1-	L/MBP	CSR	F	75	6	CCC
NE	NE2178CK	16.7	3/4	L/MBP	CSR	F	75	15	CCC
NCT	NCT2176CK1	23.5	1 1/5	L/MBP	CSR	F	100	25	CCC
NCT	NCT2195CK	31.2	1 1/3	L/MBP	CSR	F	100	25	CCC

制冷量 (ASHRAE) COOLING CAPACITY													
°C	°C	°C	°C			°C	°C	°C	°C	°C	°C	°C	°C
-35	-30	-25	-23.3			-20	-15	-10	-5	0	5	7.2	10
W	W	W	W	Btu/h	COP (W/W)	W	W	W	W	W	W	W	W
191	250	323	350	1194	1.30	410	509	630	750	-	-	-	-
236	363	508	560	1911	1.15	671	850	1047	1239	-	-	-	-
266	410	574	700	2320	1.25	758	960	1182	1405	-	-	-	-
491	585	716	850	2900	1.32	941	1241	1665	2105	-	-	-	-
445	566	746	950	3241	1.15	1000	1308	1708	2168	-	-	-	-
505	643	847	1100	3753	1.15	1136	1485	1940	2460	-	-	-	-

R404A 220-240V~50/60Hz

系列 SERIES	压机型号 MODEL	排量 cm ³ DISPLACEMENT (cm ³)	商业 标称 HP	背压 APPLICATION CATEGORY	电机类型 MOTOR TYPE	冷却方式 COOLING TYPE	启动电容 STARTING CAPACITOR (μF)	运行电容 RUNNING CAPACITOR (μF)	安全认证 APPROVAL
NE	NE6213DK	13.5	3/4	M/HBP	CSR	F	75	15	CCC
NCT	NCT6228DK	23.5	1	M/HBP	CSR	F	100	25	-

制冷量 (ASHRAE) COOLING CAPACITY													
°C	°C	°C	°C	°C	°C	°C	°C	°C	°C	°C	°C	°C	
-35	-30	-25	-23.3	-20	-15	-10	-5	0	5	7.2		10	
W	W	W	W	W	W	W	W	W	W	W	Btu/h	COP (W/W)	W
-	-	-	-	-	1456	1593	1744	1911	2118	2200	7506	1.83	2357
-	-	-	-	-	1914	2256	2643	3104	3664	3900	13306	2.02	4417



R134a 110-120V~60Hz

系列 SERIES	压机型号 MODEL	排量 cm ³ DISPLACEMENT (cm ³)	商业 标称 HP	背压 APPLICATION CATEGORY	电机类型 MOTOR TYPE	冷却方式 COOLING TYPE	启动电容 STARTING CAPACITOR (μF)	运行电容 RUNNING CAPACITOR (μF)	安全认证 APPROVAL
NE	NE6170BZ	9.0	1/4	M/HBP	CSIR	F	150	-	UL
NE	NE6188BZ	12.1	3/8	M/HBP	CSIR	F	100	-	UL

R134a 220-240V~50Hz

系列 SERIES	压机型号 MODEL	排量 cm ³ DISPLACEMENT (cm ³)	商业 标称 HP	背压 APPLICATION CATEGORY	电机类型 MOTOR TYPE	冷却方式 COOLING TYPE	启动电容 STARTING CAPACITOR (μF)	运行电容 RUNNING CAPACITOR (μF)	安全认证 APPROVAL
S	S6160CZ1	7.2	1/4	M/HBP	CSIR	F	50	-	CCC
L	L6170CZ	7.9	1/4	M/HBP	CSIR	F	50	-	CCC、VDE
NE	NE6188CZ	12.0	3/8	M/HBP	CSIR	F	75	-	CCC
K	K6210CZ	11.4	3/8	M/HBP	CSIR	F	75	-	CCC
NE	NE6210CZ	14.2	3/8	M/HBP	CSIR	F	75	-	CCC

子应用类别 SUBCATEGORY

制冰机	ICE MAKER
雪融机	SLUSH MACHINE
炒冰机	FRIED ICE MACHINE
除湿机	DEHUMIDIFIER
小型冷库	WALK-IN COLD ROOM

应用特点 APPLICATION CHARACTERISTICS

- 蒸发温度 (-15~10°C)
- 中/高背压
- EVAPORATING TEMPERATURE (-15~10°C)
- M/HBP

压机特性 COMPRESSOR FEATURES

- 制冷速度快
- 冷量范围广
- 启动性能好
- 振动小
- 可靠性高
- 体积小
- FAST COOLING SPEED
- WIDE RANGE OF COOLING CAPACITY
- HIGH STARTING PERFORMANCE
- SMALL VIBRATION
- HIGH RELIABILITY
- MINI SIZE

制冷量 (ASHRAE) COOLING CAPACITY

°C	°C	°C	°C	°C	°C	°C	°C	°C	°C	°C	°C		°C
-35	-30	-25	-23.3	-20	-15	-10	-5	0	5	7.2		10	
W	W	W	W	W	W	W	W	W	W	W	Btu/h	COP (W/W)	W
-	-	-	-	-	330	452	545	735	868	980	3344	2.20	1044
-	-	-	-	-	429	603	771	963	1200	1280	4367	2.20	1450

制冷量 (ASHRAE) COOLING CAPACITY

°C	°C	°C	°C	°C	°C	°C	°C	°C	°C	°C	°C		°C
-35	-30	-25	-23.3	-20	-15	-10	-5	0	5	7.2		10	
W	W	W	W	W	W	W	W	W	W	W	Btu/h	COP (W/W)	W
-	-	-	-	-	346	384	441	608	705	750	2559	2.30	837
-	-	-	-	-	380	421	484	667	774	850	2900	2.30	918
-	-	-	-	-	400	520	665	830	1010	1100	3753	2.30	1230
-	-	-	-	-	415	540	680	865	1030	1200	4436	2.40	1360
-	-	-	-	-	431	575	758	965	1190	1200	4436	2.30	1445

R134a 220-240V~50/60Hz

系列 SERIES	压机型号 MODEL	排量 cm ³ DISPLACEMENT (cm ³)	商业 标称 HP	背压 APPLICATION CATEGORY	电机类型 MOTOR TYPE	冷却方式 COOLING TYPE	启动电容 STARTING CAPACITOR (μF)	运行电容 RUNNING CAPACITOR (μF)	安全认证 APPROVAL
L	L6170DZ1	7.9	1/4	M/HBP	CSIR	F	50	-	CCC
K	K6210DZ	11.4	3/8	M/HBP	CSIR	F	75	-	CCC

制冷量 (ASHRAE) COOLING CAPACITY													
°C	°C	°C	°C	°C	°C	°C	°C	°C	°C	°C		°C	
-35	-30	-25	-23.3	-20	-15	-10	-5	0	5	7.2		10	
W	W	W	W	W	W	W	W	W	W	W	Btu/h	COP (W/W)	
-	-	-	-	-	405	535	609	710	939	950	3241	2.30	1089
-	-	-	-	-	368	454	548	832	1160	1300	4435	2.10	1508

R290 220-240V~50Hz

系列 SERIES	压机型号 MODEL	排量 cm ³ DISPLACEMENT (cm ³)	商业 标称 HP	背压 APPLICATION CATEGORY	电机类型 MOTOR TYPE	冷却方式 COOLING TYPE	启动电容 STARTING CAPACITOR (μF)	运行电容 RUNNING CAPACITOR (μF)	安全认证 APPROVAL
L	L6186CU	7.6	1/2	M/HBP	CSIR	F	50	-	CCC
NE	NB5175CU	5.9	1/4	M/HBP	CSIR	F	50	-	CCC、VDE
NE	NE5195CU	9.0	3/4	M/HBP	RSIR	F	-	-	CCC、VDE

制冷量 (ASHRAE) COOLING CAPACITY													
°C	°C	°C	°C	°C	°C	°C	°C	°C	°C	°C		°C	
-35	-30	-25	-23.3	-20	-15	-10	-5	0	5	7.2		10	
W	W	W	W	W	W	W	W	W	W	W	Btu/h	COP (W/W)	
-	-	-	-	-	429	543	657	772	885	1000	3412	2.50	1115
-	-	-	-	-	340	430	520	610	700	790	2695	2.20	880
-	-	-	-	-	490	620	750	880	1010	1140	3890	2.25	1270

R404A 110-120V~60Hz

系列 SERIES	压机型号 MODEL	排量 cm ³ DISPLACEMENT (cm ³)	商业 标称 HP	背压 APPLICATION CATEGORY	电机类型 MOTOR TYPE	冷却方式 COOLING TYPE	启动电容 STARTING CAPACITOR (μF)	运行电容 RUNNING CAPACITOR (μF)	安全认证 APPROVAL
NE	NE6213BK	12.0	3/4	M/HBP	CSR	F	75	20	UL

制冷量 (ASHRAE) COOLING CAPACITY													
°C	°C	°C	°C	°C	°C	°C	°C	°C	°C	°C		°C	
-35	-30	-25	-23.3	-20	-15	-10	-5	0	5	7.2		10	
W	W	W	W	W	W	W	W	W	W	W	Btu/h	COP (W/W)	
-	-	-	-	-	828	1020	1310	1580	1860	2020	6892	2.00	2200

R404A 220-240V~50Hz

系列 SERIES	压机型号 MODEL	排量 cm ³ DISPLACEMENT (cm ³)	商业 标称 HP	背压 APPLICATION CATEGORY	电机类型 MOTOR TYPE	冷却方式 COOLING TYPE	启动电容 STARTING CAPACITOR (μF)	运行电容 RUNNING CAPACITOR (μF)	安全认证 APPROVAL
NE	NE6210CK	9.0	3/8	M/HBP	CSIR	F	75	-	CCC、CE
NE	NE6213CK	12.0	1/2	M/HBP	CSIR	F	75	-	CCC、CE
NCT	NCT6228CK	23.5	1 1/4	M/HBP	CSR	F	100	25	-
NCT	NCT6240CK	34.4	1 3/4	M/HBP	CSR	F	100	25	-

制冷量 (ASHRAE) COOLING CAPACITY													
°C	°C	°C	°C	°C	°C	°C	°C	°C	°C	°C		°C	
-35	-30	-25	-23.3	-20	-15	-10	-5	0	5	7.2		10	
W	W	W	W	W	W	W	W	W	W	W	Btu/h	COP (W/W)	
-	-	-	-	-	466	566	721	893	1082	1250	4265	1.80	1288
-	-	-	-	-	550	862	1080	1327	1602	1750	5971	1.80	2265
-	-	-	-	-	1432	1785	2190	2707	3251	3320	11328	2.00	3813
-	-	-	-	-	2099	2617	3211	3969	4766	4800	16378	2.10	5590

R404A 220-240V~50/60Hz

系列 SERIES	压机型号 MODEL	排量 cm ³ DISPLACEMENT (cm ³)	商业 标称 HP	背压 APPLICATION CATEGORY	电机类型 MOTOR TYPE	冷却方式 COOLING TYPE	启动电容 STARTING CAPACITOR (μF)	运行电容 RUNNING CAPACITOR (μF)	安全认证 APPROVAL
NE	NE6213DK	13.5	3/4	M/HBP	CSR	F	75	15	CCC
NCT	NCT6228DK	23.5	1	M/HBP	CSR	F	100	25	-

制冷量 (ASHRAE) COOLING CAPACITY													
°C	°C	°C	°C	°C	°C	°C	°C	°C	°C	°C		°C	
-35	-30	-25	-23.3	-20	-15	-10	-5	0	5	7.2		10	
W	W	W	W	W	W	W	W	W	W	W	Btu/h	COP (W/W)	
-	-	-	-	-	1456	1593	1744	1911	2118	2200	7506	1.83	2357
-	-	-	-	-	1914	2256	2643	3104	3664	3900	13306	2.02	4417



子应用类别 SUBCATEGORY

冰箱	REFRIGERATOR
食品冷柜	FOOD FREEZER
实验室冷柜	LABORATORY FREEZER
医用冷柜	MEDICAL FREEZER
冰台	ICE TABLE FREEZER

压机特性 COMPRESSOR FEATURES

- 制冷速度快
- 冷量范围广
- 噪音小
- 振动小
- 可靠性高
- 能效比高
- FAST COOLING SPEED
- WIDE RANGE OF COOLING CAPACITY
- SMALL NOISE
- SMALL VIBRATION
- HIGH RELIABILITY
- HIGH EER

应用特点 APPLICATION CHARACTERISTICS

- 蒸发温度 (-35~-5°C)
- 中/低背压
- EVAPORATING TEMPERATURE (-35~-5°C)
- L/MBP

R600a 100V~50/60Hz

系列 SERIES	压机型号 MODEL	排量 cm ³ DISPLACEMENT (cm ³)	商业标 称 HP	背压 APPLICATION CATEGORY	电机类型 MOTOR TYPE	冷却方式 COOLING TYPE	启动电容 STARTING CAPACITOR (μF)	运行电容 RUNNING CAPACITOR (μF)	安全认证 APPROVAL
D	DG40AY1	4.0	1/12	L/MBP	RSIR	S	-	-	/

制冷量 (ASHRAE) COOLING CAPACITY													
°C	°C	°C	°C			°C	°C	°C	°C	°C	°C	°C	
-35	-30	-25	-23.3			-20	-15	-10	-5	0	5	7.2	10
W	W	W	W	Btu/h	COP (W/W)	W	W	W	W	W	W	W	W
34	41	52	65	222	1.28	66	84	108	140	-	-	-	-

R600a 160-260V~50Hz

系列 SERIES	压机型号 MODEL	排量 cm ³ DISPLACEMENT (cm ³)	商业标 称 HP	背压 APPLICATION CATEGORY	电机类型 MOTOR TYPE	冷却方式 COOLING TYPE	启动电容 STARTING CAPACITOR (μF)	运行电容 RUNNING CAPACITOR (μF)	安全认证 APPROVAL
L	LM70CY	7.0	1/6	LBP	RSCR	S	-	2, 4	CCC、VDE
L	LJ70WY1	7.0	1/6	LBP	RSCR	S	-	3	CCC、VDE
L	LU68CYA	6.8	1/6	LBP	RSCR	S	-	3, 4	CCC、VDE
L	LK76CYA	7.6	1/6+	LBP	RSCR	S	-	4	CCC、VDE
L	LM76CYA	7.6	1/6+	LBP	RSCR	S	-	2, 4	CCC、VDE
L	LU88CYA	8.8	1/5	LBP	RSCR	S	-	5	CCC、VDE
L	LJ88CYA	8.8	1/5	LBP	RSCR	S	-	4	CCC、VDE
L	LC88CYA	8.8	1/5	LBP	RSCR	S	-	4	CCC、VDE
L	L111CYA	11.1	1/4	LBP	RSCR	S	-	-	CCC、VDE
L	LU111CYA	11.1	1/4	LBP	RSCR	S	-	5	CCC、VDE
L	LJ118WY1	11.8	1/4+	LBP	RSCR	S	-	5	CCC、VDE
L	LJ126WY1	12.6	1/3-	LBP	RSCR	S	-	4	CCC、VDE

制冷量 (ASHRAE) COOLING CAPACITY													
°C	°C	°C	°C			°C	°C	°C	°C	°C	°C	°C	
-35	-30	-25	-23.3			-20	-15	-10	-5	0	5	7.2	10
W	W	W	W	Btu/h	COP (W/W)	W	W	W	W	W	W	W	W
83	98	121	118	403	1.76	161	204	270	-	-	-	-	-
83	98	121	118	403	1.83	161	204	270	-	-	-	-	-
70	88	109	128	437	1.60	153	189	248	-	-	-	-	-
90	106	132	138	471	1.50	175	222	293	-	-	-	-	-
90	106	132	138	471	1.76	175	222	293	-	-	-	-	-
98	115	143	155	529	1.60	190	238	308	-	-	-	-	-
98	115	143	155	529	1.85	190	238	308	-	-	-	-	-
98	115	143	155	529	1.93	190	238	308	-	-	-	-	-
110	130	168	185	631	1.36	210	260	315	-	-	-	-	-
110	130	168	185	631	1.60	210	260	315	-	-	-	-	-
104	130	180	193	659	1.83	232	288	357	-	-	-	-	-
106	138	186	208	710	1.83	234	288	359	-	-	-	-	-

R600a 220-240V~50Hz

系列 SERIES	压机型号 MODEL	排量 cm ³ DISPLACEMENT (cm ³)	商业标 称 HP	背压 APPLICATION CATEGORY	电机类型 MOTOR TYPE	冷却方式 COOLING TYPE	启动电容 STARTING CAPACITOR (μF)	运行电容 RUNNING CAPACITOR (μF)	安全认证 APPROVAL
D	D40CY1	4.0	1/14	LBP	RSIR	S	-	-	CCC、VDE
D	D53CY1	5.3	1/10	LBP	RSIR	S	-	-	CCC、VDE
D	D65CY1	6.0	1/8	LBP	RSIR	S	-	-	CCC、VDE
A	AK100CY1	6.2	1/8	LBP	RSCR	S	-	3	CCC、VDE
A	AU100CY1	6.2	1/8	LBP	RSCR	S	-	2.5	CCC、VDE
A	A120CY1	7.2	1/7	LBP	RSIR	S	-	-	CCC、VDE
A	AK120CY1	7.2	1/7	LBP	RSCR	S	-	3	CCC、VDE
A	AU120CY1	7.2	1/7	LBP	RSCR	S	-	2.5	CCC、VDE
S	S280CY1	8.0	1/6	LBP	RSCR	S	-	4	CCC、VDE
A	A140CY1	8.4	1/6	LBP	RSIR	S	-	-	CCC、VDE
S	S96CY1	9.6	1/5	LBP	RSIR	S	-	-	CCC、VDE
H	H170CY1	10.1	1/4-	LBP	RSIR	S	-	-	CCC、VDE
H	HK170CY1	10.1	1/4-	LBP	RSCR	S	-	4	CCC、VDE
H	HK185CY1	11.0	1/4	LBP	RSCR	S	-	4	CCC、VDE
L	L118CY1	11.8	1/4+	LBP	RSIR	S	-	-	CCC、VDE
L	L126CY1	12.6	1/4+	LBP	RSIR	S	-	-	CCC、VDE
L	L140CY1	14.0	1/3-	LBP	RSIR	F	-	-	CCC、VDE
K	K270CY1	16.2	1/3+	LBP	RSIR	F	-	-	CCC、VDE

制冷量 (ASHRAE) COOLING CAPACITY														
°C	°C	°C	°C			°C	°C	°C	°C	°C	°C	°C	°C	°C
-35	-30	-25	-23.3			-20	-15	-10	-5	0	5	7.2	10	
W	W	W	W	Btu/h	COP (W/W)	W	W	W	W	W	W	W	W	
28	34	43	50	171	0.95	55	70	90	-	-	-	-	-	
40	55	73	80	273	1.20	95	123	152	-	-	-	-	-	
45	62	83	95	324	1.20	107	139	172	-	-	-	-	-	
62	77	96	98	334	1.45	133	170	217	-	-	-	-	-	
62	77	96	98	334	1.58	133	170	217	-	-	-	-	-	
72	89	116	118	403	1.25	155	198	252	-	-	-	-	-	
72	89	116	118	403	1.45	155	198	252	-	-	-	-	-	
72	89	116	118	403	1.58	155	198	252	-	-	-	-	-	
87	102	125	137	467	1.70	164	209	270	-	-	-	-	-	
84	104	135	140	478	1.25	181	231	294	-	-	-	-	-	
104	122	150	155	529	1.30	197	251	324	-	-	-	-	-	
84	118	161	170	580	1.42	214	280	360	-	-	-	-	-	
84	118	161	170	580	1.52	214	280	360	-	-	-	-	-	
91	129	175	185	631	1.60	233	305	392	-	-	-	-	-	
104	130	180	193	659	1.36	232	288	357	-	-	-	-	-	
106	138	186	202	710	1.36	234	288	359	-	-	-	-	-	
123	154	213	235	802	1.36	275	341	423	-	-	-	-	-	
141	185	238	265	904	1.30	285	322	352	-	-	-	-	-	

R600a 220-240V~50/60Hz

系列 SERIES	压机型号 MODEL	排量 cm ³ DISPLACEMENT (cm ³)	商业标 称 HP	背压 APPLICATION CATEGORY	电机类型 MOTOR TYPE	冷却方式 COOLING TYPE	启动电容 STARTING CAPACITOR (μF)	运行电容 RUNNING CAPACITOR (μF)	安全认证 APPROVAL
D	D40DY1	4.0	1/12	L/MBP	RSIR	S	-	-	CCC、CB
L	LK76DY1	7.6	1/4-	LBP	RSCR	S	-	4	CCC、VDE
L	LK88DY1	8.8	1/4	LBP	RSIR	S	-	-	CCC、VDE
L	LU118DY1	11.8	1/3-	LBP	RSCR	S	-	5	CCC、VDE

制冷量 (ASHRAE) COOLING CAPACITY														
°C	°C	°C	°C			°C	°C	°C	°C	°C	°C	°C	°C	°C
-35	-30	-25	-23.3			-20	-15	-10	-5	0	5	7.2	10	
W	W	W	W	Btu/h	COP (W/W)	W	W	W	W	W	W	W	W	
34	41	52	65	222	1.20	66	84	108	140	-	-	-	-	
108	127	158	168	573	1.53	210	266	352	-	-	-	-	-	
118	138	172	185	631	1.47	228	286	370	-	-	-	-	-	
125	156	216	215	734	1.59	278	346	428	-	-	-	-	-	

R134a 110-120V~60Hz

系列 SERIES	压机型号 MODEL	排量 cm ³ DISPLACEMENT (cm ³)	商业标 称 HP	背压 APPLICATION CATEGORY	电机类型 MOTOR TYPE	冷却方式 COOLING TYPE	启动电容 STARTING CAPACITOR (μF)	运行电容 RUNNING CAPACITOR (μF)	安全认证 APPROVAL
D	DK25BZ1	2.5	1/12	L/MBP	RSIR	S	-	-	UL
K	KU250BZ1	7.6	1/3+	L/MBP	RSCR	F	-	12	UL
K	K390BZ1	11.4	1/2+	L/MBP	CSIR	F	150	-	UL

制冷量 (ASHRAE) COOLING CAPACITY													
°C	°C	°C	°C			°C	°C	°C	°C	°C	°C	°C	
-35	-30	-25	-23.3			-20	-15	-10	-5	0	5	7.2	10
W	W	W	W	Btu/h	COP (W/W)	W	W	W	W	W	W	W	W
36	49	63	65	225	1.30	84	107	132	168	-	-	-	-
119	173	235	250	853	1.58	308	385	493	621	-	-	-	-
179	259	352	385	1314	1.30	462	578	740	931	-	-	-	-

R134a 110-127V~60Hz

系列 SERIES	压机型号 MODEL	排量 cm ³ DISPLACEMENT (cm ³)	商业标 称 HP	背压 APPLICATION CATEGORY	电机类型 MOTOR TYPE	冷却方式 COOLING TYPE	启动电容 STARTING CAPACITOR (μF)	运行电容 RUNNING CAPACITOR (μF)	安全认证 APPROVAL
C	C65XZ1	2.3	1/12	L/MBP	RSIR	S	-	-	-
D	D25XZ1	2.5	1/12	L/MBP	RSIR	S	-	-	UL
D	D30XZ1	3.0	1/9	L/MBP	RSIR	S	-	-	UL
D	DK30XZ1	3.0	1/9	L/MBP	RSCR	S	-	12	CB
A	AG130XZ1	4.3	1/7+	LBP	RSCR	S	-	12	CB
K	KU325XZ1	9.6	1/2+	L/MBP	RSCR	F	-	12	UL

制冷量 (ASHRAE) COOLING CAPACITY													
°C	°C	°C	°C			°C	°C	°C	°C	°C	°C	°C	
-35	-30	-25	-23.3			-20	-15	-10	-5	0	5	7.2	10
W	W	W	W	Btu/h	COP (W/W)	W	W	W	W	W	W	W	W
33	45	58	65	222	1.00	77	98	121	154	192	-	-	-
36	49	63	65	222	1.00	84	107	132	168	209	-	-	-
43	59	79	85	290	1.00	101	128	158	202	251	-	-	-
43	59	79	85	290	1.30	101	128	158	202	251	-	-	-
56	88	118	130	444	1.40	166	226	300	-	-	-	-	-
179	259	352	385	1314	1.55	462	578	740	931	-	-	-	-

R134a 160-260V~50Hz

系列 SERIES	压机型号 MODEL	排量 cm ³ DISPLACEMENT (cm ³)	商业标 称 HP	背压 APPLICATION CATEGORY	电机类型 MOTOR TYPE	冷却方式 COOLING TYPE	启动电容 STARTING CAPACITOR (μF)	运行电容 RUNNING CAPACITOR (μF)	安全认证 APPROVAL
D	D25WZ1	2.5	1/14	LBP	RSIR	S	-	-	CCC、VDE
D	DK25WZ1	2.5	1/14	LBP	RSIR	S	-	-	CCC
D	D30WZ1	3.0	1/11	LBP	RSIR	S	-	-	CCC、VDE
S	S43CZ1	4.3	1/7	LBP	RSIR	S	-	-	CCC、VDE
A	A110WZ1	4.3	1/8+	LBP	RSCR	S	-	6	CCC
S	S50CZ1	5.0	1/6-	LBP	RSIR	S	-	-	CCC、VDE
A	A120WZ1	4.5	1/7	LBP	RSCR	S	-	4	CCC、VDE
L	L58CZ1	5.8	1/6+	L/MBP	RSIR	S	-	-	CCC、VDE
L	L65CZ1	6.5	1/5	L/MBP	RSIR	S	-	-	CCC、VDE
L	L72CZ1	7.2	1/4	L/MBP	RSIR	S	-	-	CCC、VDE
L	LU72WZ1	7.2	1/4	L/MBP	RSCR	S	-	4	CCC、VDE

制冷量 (ASHRAE) COOLING CAPACITY													
°C	°C	°C	°C			°C	°C	°C	°C	°C	°C	°C	
-35	-30	-25	-23.3			-20	-15	-10	-5	0	5	7.2	10
W	W	W	W	Btu/h	COP (W/W)	W	W	W	W	W	W	W	W
27	37	48	55	188	1.00	67	83	113	-	-	-	-	-
27	37	48	55	188	1.20	67	83	113	-	-	-	-	-
32	44	57	70	239	1.00	80	100	135	-	-	-	-	-
43	66	84	106	362	1.20	114	152	196	250	-	-	-	-
47	73	98	110	375	1.30	138	188	250	-	-	-	-	-
48	73	98	120	409	1.40	140	192	255	330	-	-	-	-
49	76	103	125	427	1.30	144	199	262	-	-	-	-	-
71	98	131	145	495	1.25	173	220	278	351	-	-	-	-
84	115	154	170	580	1.25	202	258	326	411	-	-	-	-
96	132	177	195	665	1.30	232	296	373	471	-	-	-	-
96	132	177	195	665	1.55	232	296	373	471	-	-	-	-

R134a 220-240V~50Hz

系列 SERIES	压机型号 MODEL	排量 cm ³ DISPLACEMENT (cm ³)	商业标 称 HP	背压 APPLICATION CATEGORY	电机类型 MOTOR TYPE	冷却方式 COOLING TYPE	启动电容 STARTING CAPACITOR (μF)	运行电容 RUNNING CAPACITOR (μF)	安全认证 APPROVAL
C	C65CZ1	2.8	1/12	LBP	RSIR	S	-	-	CCC
D	DK30CZ1	3.0	1/11	LBP	RSCR	S	-	3	CCC、VDE
L	LK65CZ1	6.5	1/5	L/MBP	RSCR	S	-	4	CCC、VDE
L	LU70CZ	7.0	1/4	L/MBP	RSCR	S	-	5	CCC、VDE
L	LK72CZ	7.2	1/4	L/MBP	RSCR	S	-	4	CCC、VDE
L	LU72CZ1	7.2	1/4	L/MBP	RSCR	S	-	4	CCC、VDE
L	L76CZ1	7.6	1/4+	L/MBP	RSIR	S	-	-	CCC、VDE
K	K230CZ1	8.3	1/3-	L/MBP	RSIR	F	-	-	CCC、VDE
K	K270CZ1	9.5	1/3+	L/MBP	RSIR	F	-	-	CCC、VDE
K	KK270CZ1	9.5	1/3+	L/MBP	RSCR	F	-	5	CCC、VDE
K	K325CZ1	11.4	1/2-	L/MBP	CSIR	F	50	-	CCC、VDE
K	K375CZ1	12.7	1/2	L/MBP	CSIR	F	50	-	CCC、VDE

制冷量 (ASHRAE) COOLING CAPACITY													
°C	°C	°C	°C			°C	°C	°C	°C	°C	°C	°C	
-35	-30	-25	-23.3			-20	-15	-10	-5	0	5	7.2	10
W	W	W	W	Btu/h	COP (W/W)	W	W	W	W	W	W	W	W
34	46	59	65	222	1.00	78	100	123	-	-	-	-	-
36	49	63	70	239	1.28	84	107	132	-	-	-	-	-
90	125	163	180	614	1.50	215	271	336	425	-	-	-	-
94	129	172	190	648	1.55	226	289	363	459	-	-	-	-
96	132	177	195	665	1.50	232	296	373	471	-	-	-	-
96	132	177	195	665	1.62	232	296	373	471	-	-	-	-
106	146	195	215	734	1.30	256	327	412	520	-	-	-	-
108	157	213	230	785	1.30	280	351	449	565	-	-	-	-
124	180	244	270	921	1.30	321	402	514	647	-	-	-	-
124	180	244	270	921	1.50	321	402	514	647	-	-	-	-
149	216	293	325	1109	1.30	385	482	617	776	-	-	-	-
166	241	327	375	1280	1.30	429	537	687	865	-	-	-	-

R134a 220-240V~50/60Hz

系列 SERIES	压机型号 MODEL	排量 cm ³ DISPLACEMENT (cm ³)	商业标 称 HP	背压 APPLICATION CATEGORY	电机类型 MOTOR TYPE	冷却方式 COOLING TYPE	启动电容 STARTING CAPACITOR (μF)	运行电容 RUNNING CAPACITOR (μF)	安全认证 APPROVAL
C	C65DZ1	2.3	1/12	L/MBP	RSIR	S	-	-	CCC
D	D25DZ1	2.5	1/10	L/MBP	RSIR	S	-	-	CCC、VDE
D	D30DZ1	3.0	1/9	L/MBP	RSIR	S	-	-	CCC、VDE
D	DK30DZ1	3.0	1/9	L/MBP	RSCR	S	-	3	CCC、VDE
A	AG130DZ1	4.3	1/7+	LBP	RSCR	S	-	3	CB
L	LG56DZ1	5.6	1/4-	L/MBP	RSIR	S	-	-	CCC、CB
L	LG63DZ1	6.3	1/4+	L/MBP	RSIR	S	-	-	CCC、CB
L	LU65DZ	6.5	1/4+	L/MBP	RSIR	S	-	-	-
L	LU70DZ1	7.0	1/3-	L/MBP	RSCR	S	-	4	CCC、CB
L	LU88DZ	8.8	1/3-	L/MBP	RSCR	S	-	5	CCC、VDE
K	KK325DZ1	9.6	1/2-	L/MBP	RSCR	F	-	5	CCC、VDE
K	K390DZ1	11.4	1/2+	L/MBP	CSIR	F	50	-	CCC、VDE

制冷量 (ASHRAE) COOLING CAPACITY													
°C	°C	°C	°C			°C	°C	°C	°C	°C	°C	°C	
-35	-30	-25	-23.3			-20	-15	-10	-5	0	5	7.2	10
W	W	W	W	Btu/h	COP (W/W)	W	W	W	W	W	W	W	W
33	45	58	65	222	1.00	77	98	121	154	192	-	-	-
32	44	57	65	229	0.95	80	100	135	168	214	-	-	-
38	53	68	85	290	1.00	96	120	162	202	-	-	-	-
38	53	68	85	290	1.30	96	120	162	202	258	-	-	-
56	88	118	130	444	1.40	166	226	300	-	-	-	-	-
83	114	152	168	573	1.40	200	255	322	406	-	-	-	-
93	128	171	195	665	1.40	225	287	362	457	-	-	-	-
103	142	190	210	717	1.55	250	319	402	507	-	-	-	-
110	153	205	235	802	1.66	269	343	433	546	-	-	-	-
125	172	225	250	853	1.60	295	376	480	566	-	-	-	-
151	218	296	325	1109	1.50	389	487	623	784	-	-	-	-
179	259	352	385	1314	1.30	462	578	740	931	-	-	-	-

R290 110-127V~60Hz

系列 SERIES	压机型号 MODEL	排量 cm ³ DISPLACEMENT (cm ³)	商业 标称 HP	背压 APPLICATION CATEGORY	电机类型 MOTOR TYPE	冷却方式 COOLING TYPE	启动电容 STARTING CAPACITOR (μF)	运行电容 RUNNING CAPACITOR (μF)	安全认证 APPROVAL
L	LZ43XU	4.3	1/4+	L/MBP	CSR	F	75	15	UL
L	LZ45XU	4.5	1/3+	L/MBP	CSR	F	75	15	UL
L	LZ58XU	5.6	3/8+	L/MBP	CSR	F	75	12	UL
L	LZ72XU	7.2	1/2	L/MBP	CSR	F	75	15	UL

制冷量 (ASHRAE) COOLING CAPACITY													
°C	°C	°C	°C			°C	°C	°C	°C	°C	°C	°C	
-35	-30	-25	-23.3			-20	-15	-10	-5	0	5	7.2	10
W	W	W	W	Btu/h	COP (W/W)	W	W	W	W	W	W	W	W
109	142	187	200	682	1.68	237	301	367	447	-	-	-	-
144	188	248	265	904	1.70	314	399	486	592	-	-	-	-
175	228	300	320	1092	1.70	237	301	367	447	-	-	-	-
216	280	371	400	1365	1.70	475	610	725	889	-	-	-	-

R290 220-240V~50Hz

系列 SERIES	压机型号 MODEL	排量 cm ³ DISPLACEMENT (cm ³)	商业 标称 HP	背压 APPLICATION CATEGORY	电机类型 MOTOR TYPE	冷却方式 COOLING TYPE	启动电容 STARTING CAPACITOR (μF)	运行电容 RUNNING CAPACITOR (μF)	安全认证 APPROVAL
S	S43CU1	4.3	1/4-	L/MBP	RSIR	S	-	-	CCC、VDE
S	SK43CU	4.3	1/4-	L/MBP	RSCR	S	-	3	CCC、VDE
S	SU50CU1	5.0	1/4+	L/MBP	RSCR	F	-	5	CCC、VDE
L	L45CU1	4.5	1/3-	L/MBP	RSIR	F	-	-	CCC、VDE
L	LK45CU1	4.5	1/3+	L/MBP	RSCR	F	-	5	CCC、VDE
L	L58CU1	5.8	1/3+	L/MBP	RSIR	F	-	-	CCC、VDE
L	LK58CU1	5.8	1/3+	L/MBP	RSCR	F	-	5	CCC、VDE
L	LZ58CU	5.8	1/3+	L/MBP	RSCR	F	-	5	CCC、VDE
L	L68CU1	6.8	3/8+	L/MBP	RSIR	F	-	-	CCC、VDE
L	L68CU	6.8	3/8+	L/MBP	RSIR	F	-	-	CCC、VDE
L	LK68CU1	6.8	3/8+	L/MBP	RSCR	F	-	5	CCC、VDE
L	LK68CU	6.8	3/8+	L/MBP	CSIR	F	50	-	CCC、VDE
L	LZ68CU	6.8	3/8+	L/MBP	RSCR	F	-	5	CCC、VDE
L	L76CU1	7.6	1/2	L/MBP	RSIR	F	-	-	CCC、VDE
L	LK76CU1	7.6	1/2	L/MBP	RSCR	F	-	5	CCC、VDE
L	LZ76CU	7.6	1/2	L/MBP	RSCR	F	-	5	CCC、VDE
K	K400CU	9.6	1/2+	L/MBP	CSIR	F	50	-	CCC、VDE
L	LK83CU	8.3	1/2+	L/MBP	RSCR	F	-	5	CCC、VDE
K	K480CU	10.9	3/4-	L/MBP	CSIR	F	50	-	CCC、VDE
K	KK550CU	12.7	1/2+	L/MBP	CSIR	F	50	-	CCC
NE	NE2150CU	13.5	3/4+	L/MBP	CSIR	F	75	-	CCC
K	KK650CU	14.3	1/2+	L/MBP	CSIR	F	50	-	CCC
NE	NE2168CU	16.7	1	L/MBP	CSR	F	75	6	CCC

制冷量 (ASHRAE) COOLING CAPACITY													
°C	°C	°C	°C			°C	°C	°C	°C	°C	°C	°C	
-35	-30	-25	-23.3			-20	-15	-10	-5	0	5	7.2	10
W	W	W	W	Btu/h	COP (W/W)	W	W	W	W	W	W	W	W
95	156	165	170	580	1.30	196	227	293	415	-	-	-	-
95	156	165	170	580	1.50	196	227	293	415	-	-	-	-
110	181	192	200	682	1.55	228	264	341	483	-	-	-	-
140	182	239	255	870	1.30	302	385	461	570	-	-	-	-
140	182	239	255	870	1.50	302	385	461	570	-	-	-	-
151	196	258	275	938	1.30	326	415	504	614	-	-	-	-
151	196	258	275	938	1.50	326	415	504	614	-	-	-	-
151	196	258	275	938	1.65	326	415	504	614	-	-	-	-
178	232	305	325	1109	1.30	385	490	596	726	-	-	-	-
178	232	305	325	1109	1.30	385	490	596	726	-	-	-	-
178	232	305	325	1109	1.50	385	490	596	726	-	-	-	-
178	232	305	325	1109	1.50	385	490	596	726	-	-	-	-
178	232	305	325	1109	1.70	385	490	596	726	-	-	-	-
208	271	356	380	1297	1.30	450	573	697	849	-	-	-	-
208	271	356	380	1297	1.50	450	573	697	849	-	-	-	-
208	271	356	380	1297	1.70	450	573	697	849	-	-	-	-
238	305	380	400	1365	1.30	502	649	789	945	-	-	-	-
230	299	393	420	1433	1.50	497	633	770	938	-	-	-	-
282	360	450	480	1638	1.30	585	737	896	1089	-	-	-	-
328	431	530	550	1877	1.50	681	859	1044	1205	-	-	-	-
330	433	532	580	1979	1.30	684	863	1049	1238	-	-	-	-
370	485	597	650	2218	1.50	767	967	1176	1395	-	-	-	-
328	505	707	750	2559	1.30	934	1183	1457	1736	-	-	-	-

R290 220-240V~50/60Hz

系列 SERIES	压机型号 MODEL	排量 cm ³ DISPLACEMENT (cm ³)	商业 标称 HP	背压 APPLICATION CATEGORY	电机类型 MOTOR TYPE	冷却方式 COOLING TYPE	启动电容 STARTING CAPACITOR (μF)	运行电容 RUNNING CAPACITOR (μF)	安全认证 APPROVAL
K	K480DU	9.6	1/4-	L/MBP	CSIR	F	50	-	TUV
S	SU50DU1	5.0	1/4+	L/MBP	RSCR	F	-	5	CCC

制冷量 (ASHRAE) COOLING CAPACITY													
°C	°C	°C	°C			°C	°C	°C	°C	°C	°C	°C	
-35	-30	-25	-23.3			-20	-15	-10	-5	0	5	7.2	10
W	W	W	W	Btu/h	COP (W/W)	W	W	W	W	W	W	W	W
285	366	456	480	1636	1.40	602	778	946	1134	-	-	-	-
146	188	236	260	887	1.55	305	380	471	577	-	-	-	-

R404A 220-240V~50Hz

系列 SERIES	压机型号 MODEL	排量 cm ³ DISPLACEMENT (cm ³)	商业 标称 HP	背压 APPLICATION CATEGORY	电机类型 MOTOR TYPE	冷却方式 COOLING TYPE	启动电容 STARTING CAPACITOR (μF)	运行电容 RUNNING CAPACITOR (μF)	安全认证 APPROVAL
L	LG68CK	6.8	3/8	L/MBP	CSIR	F	75	-	CCC, VDE
NE	NE2134CK	12.0	1/2	L/MBP	CSIR	F	75	-	CCC, VDE
NE	NE2170CK	13.5	1-	L/MBP	CSR	F	75	6	CCC
NE	NE2178CK	16.7	3/4	L/MBP	CSR	F	75	15	CCC
NCT	NCT2176CK1	23.5	1 1/5	L/MBP	CSR	F	100	25	CCC
NCT	NCT2195CK	31.2	1 1/3	L/MBP	CSR	F	100	25	CCC

制冷量 (ASHRAE) COOLING CAPACITY													
°C	°C	°C	°C			°C	°C	°C	°C	°C	°C	°C	
-35	-30	-25	-23.3			-20	-15	-10	-5	0	5	7.2	10
W	W	W	W	Btu/h	COP (W/W)	W	W	W	W	W	W	W	W
191	250	323	350	1194	1.30	410	509	630	750	-	-	-	-
236	363	508	560	1911	1.15	671	850	1047	1239	-	-	-	-
266	410	574	700	2320	1.25	758	960	1182	1405	-	-	-	-
491	585	716	850	2900	1.32	941	1241	1665	2105	-	-	-	-
445	566	746	950	3241	1.15	1000	1308	1708	2168	-	-	-	-
505	643	847	1100	3753	1.15	1136	1485	1940	2460	-	-	-	-

冰箱冷柜变频

系列 SERIES	压机型号 MODEL	排量 cm ³ DISPLACEMENT (cm ³)	商业标称 HP	制冷剂 REFRIGERANT	背压 APPLICATION CATEGORY	电压频率 VOLTAGE FREQUENCY	电机类型 MOTOR TYPE
L 变频 L INVERTER	LZ76PZ	7.6	1/3+	R134a	LBP	220-240V~50Hz	BLDC
L 变频 L INVERTER	LZ58PU	5.8	1/3+	R290	LBP	220-240V~50Hz	BLDC

冷却方式 COOLING TYPE	安全认证 APPROVAL	转速 RPM ROTATE SPEED	测试工况数据-23.3°C (ASHRAE) RATED POINT -23.3°C		
			制冷量 W CAPACITY (W)	制冷量 W CAPACITY (Btu/h)	COP (W/W)
F1	CCC	1600	140	478	1.65
		2000	180	614	1.75
		3000	260	887	1.70
		4200	305	1041	1.60
F1	CCC	1600	140	478	1.65
		2000	175	597	1.70
		3000	275	938	1.75
		4200	360	1228	1.65



子应用类别 SUBCATEGORY

- 平冷工作台 COLD WORKING TABLE
- 厨房冰箱 KITCHEN REFRIGERATOR
- 吧台冰箱 BAR REFRIGERATOR
- 预处理台 PREP REFRIGERATOR

应用特点 APPLICATION CHARACTERISTICS

- 蒸发温度 (-35~-5°C)
- 中/低背压
- EVAPORATING TEMPERATURE (-35~-5°C)
- L/MBP

压机特性 COMPRESSOR FEATURES

- 制冷速度快
- 冷量范围广
- 噪音小
- 振动小
- 可靠性高
- 启动性能好
- FAST COOLING SPEED
- WIDE RANGE OF COOLING CAPACITY
- SMALL NOISE
- SMALL VIBRATION
- HIGH RELIABILITY
- HIGH STARTING PERFORMANCE

R290 220-240V~50Hz

系列 SERIES	压机型号 MODEL	排量 cm ³ DISPLACEMENT (cm ³)	商业标称 HP	背压 APPLICATION CATEGORY	电机类型 MOTOR TYPE	冷却方式 COOLING TYPE	启动电容 STARTING CAPACITOR (μF)	运行电容 RUNNING CAPACITOR (μF)	安全认证 APPROVAL
S	S43CU1	4.3	1/4-	L/MBP	RSIR	S	-	-	CCC、VDE
L	L45CU1	4.5	1/3-	L/MBP	RSIR	F	-	-	CCC、VDE
L	L58CU1	5.8	1/3+	L/MBP	RSIR	F	-	-	CCC、VDE
L	L68CU1	6.8	3/8+	L/MBP	RSIR	F	-	-	CCC、VDE
L	L76CU1	7.6	1/2	L/MBP	RSIR	F	-	-	CCC、VDE

制冷量 (ASHRAE) COOLING CAPACITY													
°C	°C	°C	°C			°C	°C	°C	°C	°C	°C	°C	
-35	-30	-25	-23.3			-20	-15	-10	-5	0	5	7.2	10
W	W	W	W	Btu/h	COP (W/W)	W	W	W	W	W	W	W	W
95	156	165	170	580	1.30	196	227	293	415	-	-	-	-
140	182	239	255	870	1.30	302	385	461	570	-	-	-	-
151	196	258	275	938	1.30	326	415	504	614	-	-	-	-
178	232	305	325	1109	1.30	385	490	596	726	-	-	-	-
208	271	356	380	1297	1.30	450	573	697	849	-	-	-	-

R134a 160-260V~50Hz

系列 SERIES	压机型号 MODEL	排量 cm ³ DISPLACEMENT (cm ³)	商业 标称 HP	背压 APPLICATION CATEGORY	电机类型 MOTOR TYPE	冷却方式 COOLING TYPE	启动电容 STARTING CAPACITOR (μF)	运行电容 RUNNING CAPACITOR (μF)	安全认证 APPROVAL
S	S50CZ1	5.0	1/6-	LBP	RSIR	S	-	-	CCC、VDE
S	S653WZ1	5.3	1/6+	LBP	RSIR	S	-	-	CCC
L	L58CZ1	5.8	1/6+	L/MBP	RSIR	S	-	-	CCC、VDE
L	L65CZ1	6.5	1/5	L/MBP	RSIR	S	-	-	CCC、VDE
L	L72CZ1	7.2	1/4	L/MBP	RSIR	S	-	-	CCC、VDE

制冷量 (ASHRAE) COOLING CAPACITY													
°C	°C	°C	°C			°C	°C	°C	°C	°C	°C	°C	
-35	-30	-25	-23.3			-20	-15	-10	-5	0	5	7.2	10
W	W	W	W	Btu/h	COP (W/W)	W	W	W	W	W	W	W	W
48	73	98	120	409	1.40	140	192	255	330	-	-	-	-
51	77	104	145	495	1.45	148	203	270	350	-	-	-	-
71	98	131	145	495	1.25	173	220	278	351	-	-	-	-
84	115	154	170	580	1.25	202	258	326	411	-	-	-	-
96	132	177	195	665	1.30	232	296	373	471	-	-	-	-

R134a 220-240V~50Hz

系列 SERIES	压机型号 MODEL	排量 cm ³ DISPLACEMENT (cm ³)	商业 标称 HP	背压 APPLICATION CATEGORY	电机类型 MOTOR TYPE	冷却方式 COOLING TYPE	启动电容 STARTING CAPACITOR (μF)	运行电容 RUNNING CAPACITOR (μF)	安全认证 APPROVAL
L	L76CZ1	7.6	1/4+	L/MBP	RSIR	S	-	-	CCC、VDE
K	K230CZ1	8.3	1/3-	L/MBP	RSIR	F	-	-	CCC、VDE
K	K270CZ1	9.5	1/3+	L/MBP	RSIR	F	-	-	CCC、VDE
K	KK270CZ1	9.5	1/3+	L/MBP	RSCR	F	-	5	CCC、VDE
K	K325CZ1	11.4	1/2-	L/MBP	CSIR	F	50	-	CCC、VDE
K	K375CZ1	12.7	1/2	L/MBP	CSIR	F	50	-	CCC、VDE

制冷量 (ASHRAE) COOLING CAPACITY													
°C	°C	°C	°C			°C	°C	°C	°C	°C	°C	°C	
-35	-30	-25	-23.3			-20	-15	-10	-5	0	5	7.2	10
W	W	W	W	Btu/h	COP (W/W)	W	W	W	W	W	W	W	W
106	146	195	215	734	1.30	256	327	412	520	-	-	-	-
108	157	213	230	785	1.30	280	351	449	565	-	-	-	-
124	180	244	270	921	1.30	321	402	514	647	-	-	-	-
124	180	244	270	921	1.50	321	402	514	647	-	-	-	-
149	216	293	325	1109	1.30	385	482	617	776	-	-	-	-
166	241	327	375	1280	1.30	429	537	687	865	-	-	-	-

R404A 220-240V~50Hz

系列 SERIES	压机型号 MODEL	排量 cm ³ DISPLACEMENT (cm ³)	商业 标称 HP	背压 APPLICATION CATEGORY	电机类型 MOTOR TYPE	冷却方式 COOLING TYPE	启动电容 STARTING CAPACITOR (μF)	运行电容 RUNNING CAPACITOR (μF)	安全认证 APPROVAL
L	LG68CK	6.8	3/8	L/MBP	CSIR	F	75	-	CCC、VDE
NE	NE2134CK	12.0	1/2	L/MBP	CSIR	F	75	-	CCC、VDE
NE	NE2170CK	13.5	1-	L/MBP	CSR	F	75	6	CCC
NE	NE2178CK	16.7	3/4	L/MBP	CSR	F	75	15	CCC
NCT	NCT2176CK1	23.5	1 1/5	L/MBP	CSR	F	100	25	CCC
NCT	NCT2195CK	31.2	1 1/3	L/MBP	CSR	F	100	25	CCC

制冷量 (ASHRAE) COOLING CAPACITY													
°C	°C	°C	°C			°C	°C	°C	°C	°C	°C	°C	
-35	-30	-25	-23.3			-20	-15	-10	-5	0	5	7.2	10
W	W	W	W	Btu/h	COP (W/W)	W	W	W	W	W	W	W	W
191	250	323	350	1194	1.30	410	509	630	750	-	-	-	-
236	363	508	560	1911	1.15	671	850	1047	1239	-	-	-	-
266	410	574	700	2320	1.25	758	960	1182	1405	-	-	-	-
491	585	716	850	2900	1.32	941	1241	1665	2105	-	-	-	-
445	566	746	950	3241	1.15	1000	1308	1708	2168	-	-	-	-
505	643	847	1100	3753	1.15	1136	1485	1940	2460	-	-	-	-



子应用类别 SUBCATEGORY

- 冰激凌/雪糕柜 ICE CREAM MACHINE
- 立式冰激凌机 VERTICAL ICE CREAM MACHINE
- 台式冰激凌机 DESKTOP ICE CREAM MACHINE
- 单头冰激凌机 SINGLE-END ICE CREAM MACHINE
- 多头冰激凌机 MULTI-END ICE CREAM MACHINE
- 硬冰激凌机 BATCH ICE CREAM MACHINE
- 软冰激凌机 SOFT ICE CREAM MACHINE

应用特点 APPLICATION CHARACTERISTICS

- 蒸发温度 (-35~-5°C)
- 中/低背压
- EVAPORATING TEMPERATURE (-35~-5°C)
- L/MBP

压机特性 COMPRESSOR FEATURES

- 制冷速度快
- 冷量范围广
- 噪音小
- 振动小
- 可靠性高
- FAST COOLING SPEED
- WIDE RANGE OF COOLING CAPACITY
- SMALL NOISE
- SMALL VIBRATION
- HIGH RELIABILITY

R290 220-240V~50Hz

系列 SERIES	压机型号 MODEL	排量 cm ³ DISPLACEMENT (cm ³)	商业 标称 HP	背压 APPLICATION CATEGORY	电机类型 MOTOR TYPE	冷却方式 COOLING TYPE	启动电容 STARTING CAPACITOR (μF)	运行电容 RUNNING CAPACITOR (μF)	安全认证 APPROVAL
K	KK550CU	12.7	3/4-	L/MBP	CSIR	F	50	-	CCC
NE	NE2150CU	13.5	3/4+	L/MBP	CSIR	F	75	-	CCC
K	KK650CU	14.3	3/4+	L/MBP	CSIR	F	50	-	CCC
NE	NE2168CU	16.7	1	L/MBP	CSR	F	75	6	CCC

制冷量 (ASHRAE) COOLING CAPACITY														
°C	°C	°C	°C			°C	°C	°C	°C	°C	°C	°C	°C	°C
-35	-30	-25	-23.3			-20	-15	-10	-5	0	5	7.2	10	
W	W	W	W	Btu/h	COP (W/W)	W	W	W	W	W	W	W	W	W
328	431	530	550	1877	1.50	681	859	1044	1205	-	-	-	-	-
330	433	532	580	1979	1.30	684	863	1049	1238	-	-	-	-	-
370	485	597	650	2218	1.50	767	967	1176	1395	-	-	-	-	-
328	505	707	750	2559	1.30	934	1183	1457	1736	-	-	-	-	-

R404A 220-240V~50Hz

系列 SERIES	压机型号 MODEL	排量 cm ³ DISPLACEMENT (cm ³)	商业 标称 HP	背压 APPLICATION CATEGORY	电机类型 MOTOR TYPE	冷却方式 COOLING TYPE	启动电容 STARTING CAPACITOR (μF)	运行电容 RUNNING CAPACITOR (μF)	安全认证 APPROVAL
NE	NE2170CK	13.5	3/4+	L/MBP	CSR	F	75	6	CCC
NE	NE2178CK	16.7	3/4	L/MBP	CSR	F	75	15	CCC
NCT	NCT2176CK1	23.5	1 1/5-	L/MBP	CSR	F	100	25	CCC
NCT	NCT2195CK	31.2	1 1/3+	L/MBP	CSR	F	100	25	CCC

制冷量 (ASHRAE) COOLING CAPACITY														
°C	°C	°C	°C			°C	°C	°C	°C	°C	°C	°C	°C	°C
-35	-30	-25	-23.3			-20	-15	-10	-5	0	5	7.2	10	
W	W	W	W	Btu/h	COP (W/W)	W	W	W	W	W	W	W	W	W
266	410	574	700	2320	1.25	758	960	1182	1405	-	-	-	-	-
491	585	716	850	2900	1.32	941	1241	1665	2105	-	-	-	-	-
445	566	746	950	3241	1.15	1000	1308	1708	2168	-	-	-	-	-
505	643	847	1100	3753	1.15	1136	1485	1940	2460	-	-	-	-	-



子应用类别 SUBCATEGORY

立式饮水机	WATER COOLER
台式饮水机	DESKTOP WATER COOLER
投币式饮水机	COIN WATER COOLER
家用饮水机	HOUSEHOLD WATER COOLER
商用饮水机	COMMERCIAL WATER COOLER

应用特点 APPLICATION CHARACTERISTICS

- 蒸发温度 (-15~5°C)
- 中/低背压
- EVAPORATING TEMPERATURE (-15~5°C)
- L/MBP

压机特性 COMPRESSOR FEATURES

- 制冷速度快
- 冷量范围广
- 噪音小
- 振动小
- 可靠性高
- 体积小
- FAST COOLING SPEED
- WIDE RANGE OF COOLING CAPACITY
- SMALL NOISE
- SMALL VIBRATION
- HIGH RELIABILITY
- MINI SIZE

R134a 110-120V~60Hz

系列 SERIES	压机型号 MODEL	排量 cm ³ DISPLACEMENT (cm ³)	商业 标称 HP	背压 APPLICATION CATEGORY	电机类型 MOTOR TYPE	冷却方式 COOLING TYPE	启动电容 STARTING CAPACITOR (μF)	运行电容 RUNNING CAPACITOR (μF)	安全认证 APPROVAL
D	DK25BZ1	2.5	1/12	L/MBP	RSIR	S	-	12	UL

制冷量 (ASHRAE) COOLING CAPACITY													
°C	°C	°C	°C			°C	°C	°C	°C	°C	°C	°C	
-35	-30	-25	-23.3			-20	-15	-10	-5	0	5	7.2	10
W	W	W	W	Btu/h	COP (W/W)	W	W	W	W	W	W	W	W
36	49	63	65	225	1.30	84	107	132	168	-	-	-	-

R134a 110-127V~60Hz

系列 SERIES	压机型号 MODEL	排量 cm ³ DISPLACEMENT (cm ³)	商业 标称 HP	背压 APPLICATION CATEGORY	电机类型 MOTOR TYPE	冷却方式 COOLING TYPE	启动电容 STARTING CAPACITOR (μF)	运行电容 RUNNING CAPACITOR (μF)	安全认证 APPROVAL
C	C65XZ1	2.3	1/12	L/MBP	RSIR	S	-	-	-
D	D25XZ1	2.5	1/12	L/MBP	RSIR	S	-	-	UL
D	D30XZ1	3.0	1/9	L/MBP	RSIR	S	-	-	UL
D	DK30XZ1	3.0	1/9	L/MBP	RSCR	S	-	12	CB

制冷量 (ASHRAE) COOLING CAPACITY													
°C	°C	°C	°C			°C	°C	°C	°C	°C	°C	°C	
-35	-30	-25	-23.3			-20	-15	-10	-5	0	5	7.2	10
W	W	W	W	Btu/h	COP (W/W)	W	W	W	W	W	W	W	W
33	45	58	65	222	1.00	77	98	121	154	192	-	-	-
36	49	63	65	222	1.00	84	107	132	168	209	-	-	-
43	59	79	85	290	1.00	101	128	158	202	251	-	-	-
43	59	79	85	290	1.30	101	128	158	202	251	-	-	-

R134a 160-260V~50Hz

系列 SERIES	压机型号 MODEL	排量 cm ³ DISPLACEMENT (cm ³)	商业 标称 HP	背压 APPLICATION CATEGORY	电机类型 MOTOR TYPE	冷却方式 COOLING TYPE	启动电容 STARTING CAPACITOR (μF)	运行电容 RUNNING CAPACITOR (μF)	安全认证 APPROVAL
D	D25WZ1	2.5	1/13	L/MBP	RSIR	S	-	-	CCC、VDE
D	DK25WZ1	2.5	1/12	L/MBP	RSCR	S	-	3	CCC
D	D30WZ1	3.0	1/10	L/MBP	RSIR	S	-	-	CCC、VDE
D	D36WZ1	3.6	1/9	L/MBP	RSIR	S	-	-	-

制冷量 (ASHRAE) COOLING CAPACITY														
°C	°C	°C	°C			°C	°C	°C	°C	°C	°C	°C	°C	°C
-35	-30	-25	-23.3			-20	-15	-10	-5	0	5	7.2	10	
W	W	W	W	Btu/h	COP (W/W)	W	W	W	W	W	W	W	W	W
30	38	47	55	187.7	1.00	60	78	115	142	-	-	-	-	-
30	38	47	55	187.7	1.25	60	78	115	142	-	-	-	-	-
35	47	60	70	238.8	1.00	85	104	140	177	-	-	-	-	-
45	60	80	85	290.0	1.00	103	130	160	210	-	-	-	-	-

R134a 220-240V~50Hz

系列 SERIES	压机型号 MODEL	排量 cm ³ DISPLACEMENT (cm ³)	商业 标称 HP	背压 APPLICATION CATEGORY	电机类型 MOTOR TYPE	冷却方式 COOLING TYPE	启动电容 STARTING CAPACITOR (μF)	运行电容 RUNNING CAPACITOR (μF)	安全认证 APPROVAL
L	L6170GZ	7.9	1/4	M/HBP	CSIR	F	50	-	CCC、VDE
K	K6210GZ	11.4	3/8	M/HBP	CSIR	F	75	-	CCC

制冷量 (ASHRAE) COLLING CAPACITY														
°C	°C	°C	°C	°C	°C	°C	°C	°C	°C	°C	°C		°C	
-35	-30	-25	-23.3	-20	-15	-10	-5	0	5	7.2		10		
W	W	W	W	W	W	W	W	W	W	W	W	Btu/h	COP (W/W)	W
-	-	-	-	-	380	421	484	667	774	850	2900	2.30	918	
-	-	-	-	-	415	540	680	865	1030	1200	4436	2.40	1360	

R134a 220-240V~50/60Hz

系列 SERIES	压机型号 MODEL	排量 cm ³ DISPLACEMENT (cm ³)	商业 标称 HP	背压 APPLICATION CATEGORY	电机类型 MOTOR TYPE	冷却方式 COOLING TYPE	启动电容 STARTING CAPACITOR (μF)	运行电容 RUNNING CAPACITOR (μF)	安全认证 APPROVAL
C	C65DZ1	2.3	1/12	L/MBP	RSIR	S	-	-	CCC
D	D25DZ1	2.5	1/10	L/MBP	RSIR	S	-	-	CCC、VDE
D	DK30DZ1	3.0	1/9	L/MBP	RSCR	S	-	3	CCC、VDE

制冷量 (ASHRAE) COOLING CAPACITY														
°C	°C	°C	°C			°C	°C	°C	°C	°C	°C	°C	°C	°C
-35	-30	-25	-23.3			-20	-15	-10	-5	0	5	7.2	10	
W	W	W	W	Btu/h	COP (W/W)	W	W	W	W	W	W	W	W	W
33	45	58	65	222	1.00	77	98	121	154	192	-	-	-	-
32	44	57	65	229	0.95	80	100	135	168	214	-	-	-	-
38	53	68	85	290	1.30	96	120	162	202	258	-	-	-	-

R600a 100V~50/60Hz

系列 SERIES	压机型号 MODEL	排量 cm ³ DISPLACEMENT (cm ³)	商业标 称 HP	背压 APPLICATION CATEGORY	电机类型 MOTOR TYPE	冷却方式 COOLING TYPE	启动电容 STARTING CAPACITOR (μF)	运行电容 RUNNING CAPACITOR (μF)	安全认证 APPROVAL
D	DG40AY1	4.0	1/12	L/MBP	RSIR	S	-	-	/

制冷量 (ASHRAE) COOLING CAPACITY													
°C	°C	°C	°C			°C	°C	°C	°C	°C	°C	°C	
-35	-30	-25	-23.3			-20	-15	-10	-5	0	5	7.2	10
W	W	W	W	Btu/h	COP (W/W)	W	W	W	W	W	W	W	W
34	41	52	65	222	1.28	66	84	108	140	-	-	-	-

R600a 220-240V~50/60Hz

系列 SERIES	压机型号 MODEL	排量 cm ³ DISPLACEMENT (cm ³)	商业标 称 HP	背压 APPLICATION CATEGORY	电机类型 MOTOR TYPE	冷却方式 COOLING TYPE	启动电容 STARTING CAPACITOR (μF)	运行电容 RUNNING CAPACITOR (μF)	安全认证 APPROVAL
D	D40DY1	4.0	1/12	L/MBP	RSIR	S	-	-	CCC、CB

制冷量 (ASHRAE) COOLING CAPACITY													
°C	°C	°C	°C			°C	°C	°C	°C	°C	°C	°C	
-35	-30	-25	-23.3			-20	-15	-10	-5	0	5	7.2	10
W	W	W	W	Btu/h	COP (W/W)	W	W	W	W	W	W	W	W
34	41	52	65	222	1.20	66	84	108	140	-	-	-	-



子应用类别 SUBCATEGORY

轿车冰箱	CAR MINI BAR
卡车车载	TRUCK REFRIGERATOR
厢式货车车载	VAN REFRIGERATOR
太阳能车载	SOLAR
区域制冷	SPOT COOLING
船用冰箱	MARINE REFRIGERATOR
电信业电池制冷	BATTERY COOLING FOR TELECOM
微型冰箱	MINI REFRIGERATOR
便携式移动冰箱	PORTABLE MOBILE REFRIGERATOR
疫苗箱	VACCINE REFRIGERATOR

应用特点 APPLICATION CHARACTERISTICS

- 蒸发温度 (-35~5°C)
- 中/低背压
- EVAPORATING TEMPERATURE (-35~5°C)
- L/MBP

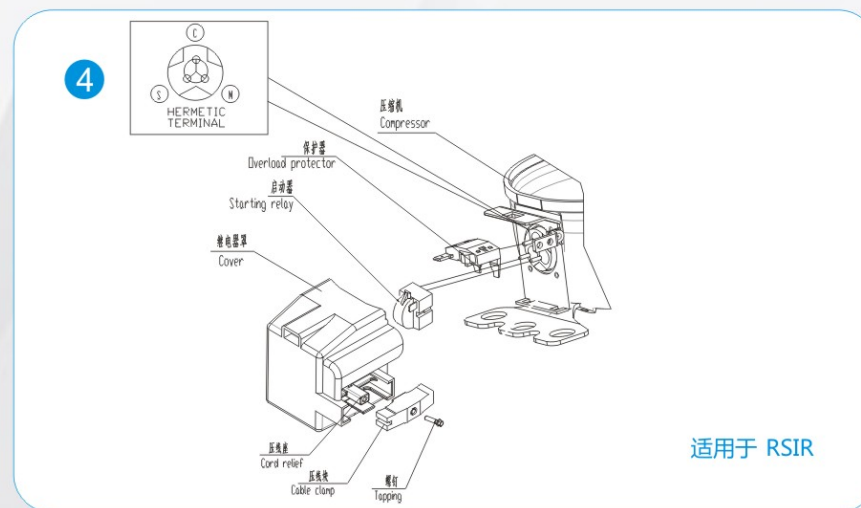
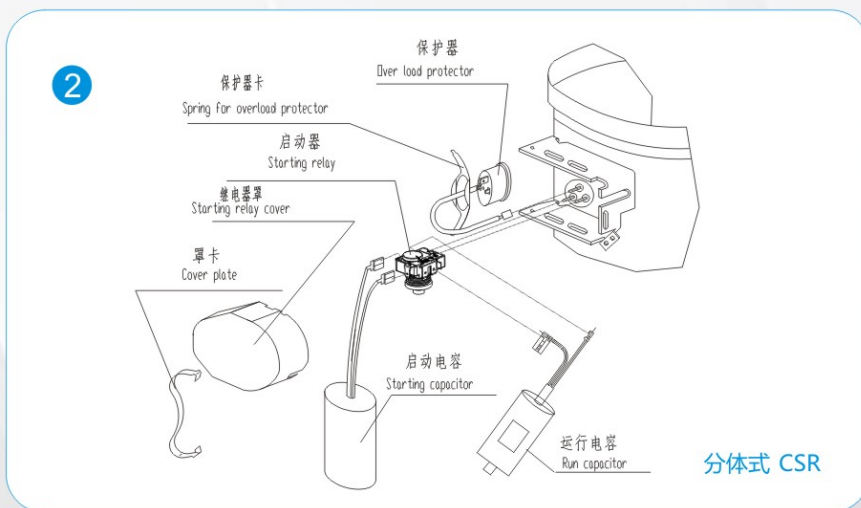
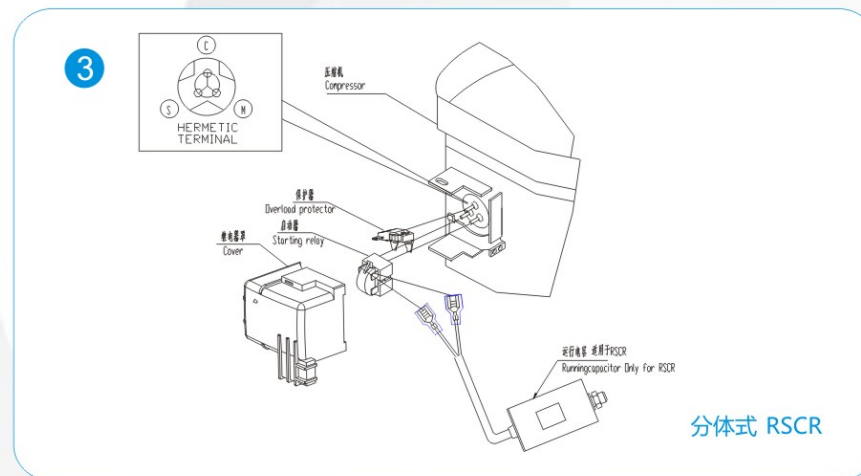
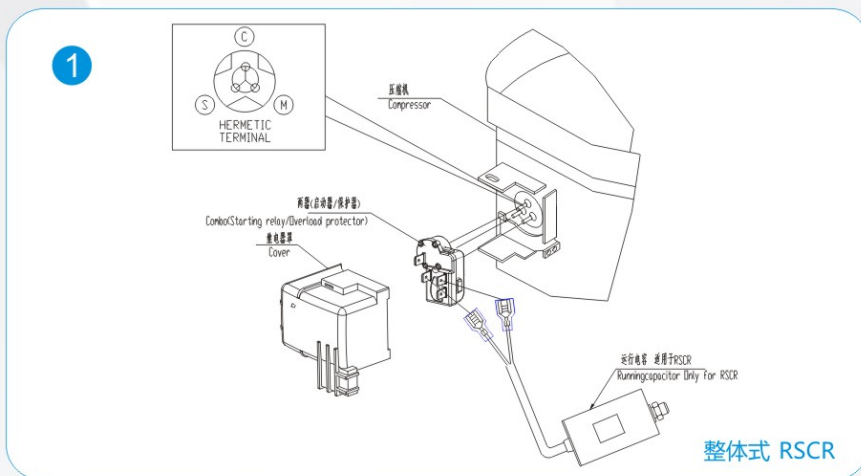
压机特性 COMPRESSOR FEATURES

- 制冷速度快
- 体积小、重量轻
- 可调速、变冷量
- 直流、交流均可用
- 噪音小
- 振动小
- 可靠性高
- FAST COOLING SPEED
- SMALL SIZE, LIGHT WEIGHT
- SPEED VARIABLE
- DC/AC OPTIONAL
- SMALL NOISE
- SMALL VIBRATION
- HIGH RELIABILITY

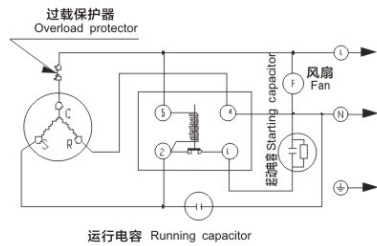
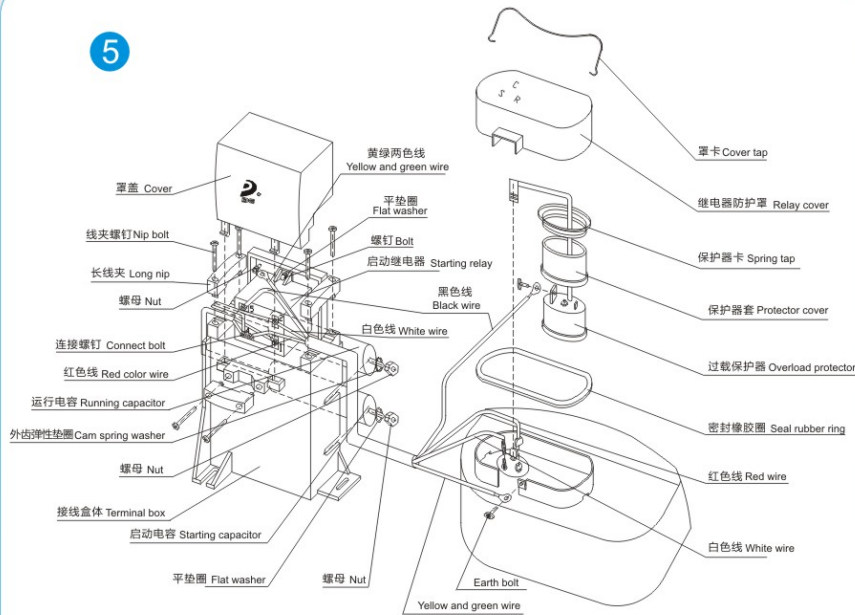
车载冰箱

系列 SERIES	压机型号 MODEL	排量 cm ³ DISPLACEMENT (cm ³)	制冷剂 REFRIGERANT	背压 APPLICATION CATEGORY	电压频率 VOLTAGE FREQUENCY	电机类型 MOTOR TYPE
直流变频 DC INVERTER	C50EZ	2.5	R134a	L/MBP	12/24V DC	DC
直流变频 DC INVERTER	C70EZ	3.0	R134a	L/MBP	12/24V DC	DC
直流变频 DC INVERTER	C210EZ	7.0	R134a	L/MBP	12/24V DC	DC

冷却方式 COOLING TYPE	安全认证 CERTIFICATE	转速 RPM ROTATE SPEED	制冷量 (ASHRAE) COOLING CAPACITY -23.3°C		
			W	Btu/h	COP (W/W)
S	CCC	2000	35	119.4	1.30
		2500	42	143.3	1.28
		3000	50	170.6	1.25
		3500	58	197.9	1.22
S	CCC	2000	48	163.8	1.30
		2500	59	201.3	1.28
		3000	70	238.8	1.25
		3500	80	273.0	1.23
F	CCC	2000	140	477.7	1.25
		2500	175	597.1	1.23
		3000	210	716.5	1.20
		3500	245	835.9	1.17

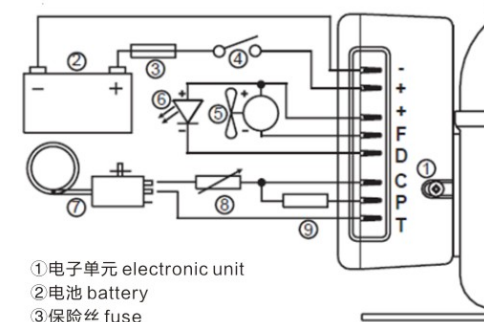


5

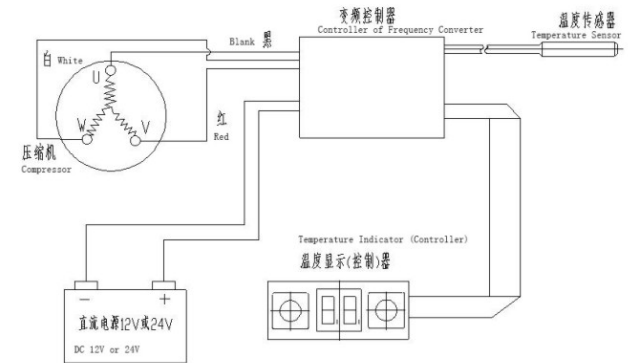


NCT系列

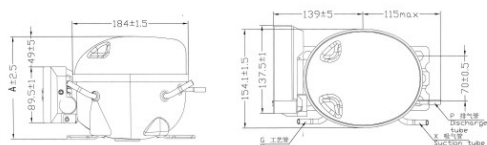
6



- ① 电子单元 electronic unit
- ② 电池 battery
- ③ 保险丝 fuse
- ④ 主开关 (可选) master switch
- ⑤ 风扇 (可选) fan
- ⑥ LED-发光二级 (可选) LED
- ⑦ 恒温调节器 thermostat
- ⑧ 预设转速电阻 (可选) resistance
- ⑨ 预设电池保护电压电阻 (可选) resistance

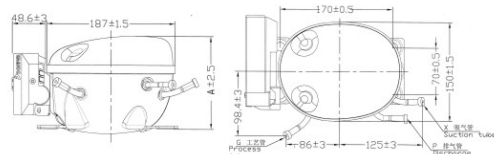


变频系列 Inverter Series



MODEL	A mm	P mm	X mm	G mm
LZ76PZ	163.5	4.9/4.2	6.1	6.1
LZ58PU				

L系列变频 L Inverter Series

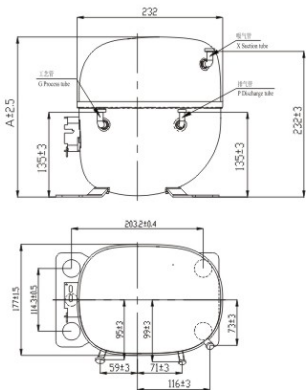


MODEL	A mm	P mm	X mm	G mm
VFL110CY1	135	4.9/4.2	6.1	6.1
VFL110CY				

VFL/VFA系列变频 VFL/VFA Inverter Series

工艺管和吸气管不能互换
Suction tube and process tube can't be exchanged.

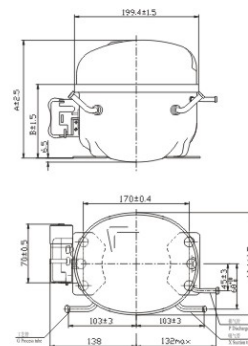
NCT系列 NCT Series



MODEL	A mm	P mm	X mm	G mm
NCT6228CK	249			
NCT6240CK	269			
NCT2176CK1	269	8.1	9.6	9.6
NCT6228DK	264			
NCT2195CK	264			

工艺管和吸气管不能互换
Suction tube and process tube can't be exchanged.

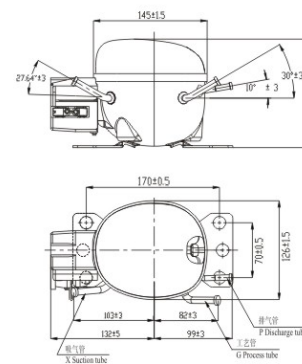
NE系列 NE Series



工艺管和吸气管不能互换
Suction tube and process tube can't be exchanged.

MODEL	A mm	B mm	P mm	X mm	G mm
NE6188BZ	196	125	4.9	6.1	
NE6188CZ	196	125	4.9	6.1	
NE6210CZ	196	125	6.1	8.1	
NE6170BZ	196	125	6.1	8.1	
NE6210CK	200	125	6.1	8.1	
NE6213CK	206	125	6.1	8.1	
NE6213BK	206	125	6.1	8.1	
NE2134CK	200	125	6.1	9.1	6.1
NE2178CK	200	125	6.1	9.1	
NE6213DK	200	125	6.1	9.1	
NE2170CK	200	125	6.1	9.1	
NE2168CU	200	125	6.1	9.1	
NB5175CU	191	120	6.1	9.1	
NE5195CU	185	120	4.9	6.1	
NE2150CU	196	125	6.1	8.1	

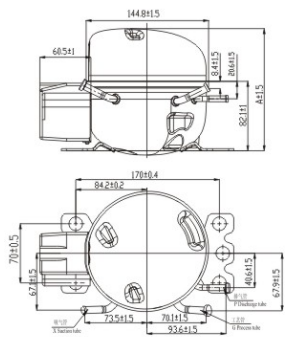
D系列 D Series



工艺管和吸气管不能互换
Suction tube and process tube can't be exchanged.

MODEL	A mm	P mm	X mm	G mm
D40CY1	140			
D53CY1	152			
D65CY1	152			
D36WZ1	152			
DG40AY1	152			
D40DY1	147			
DK30CZ1	152			
DK25BZ1	152			
D25DZ1	147	4.9/4.2	6.1	6.1
D30DZ1	152			
DK30DZ1	152			
D25XZ1	147			
D30XZ1	152			
DK30XZ1	152			
D25WZ1	147			
D30WZ1	147			
DK25WZ1	152			

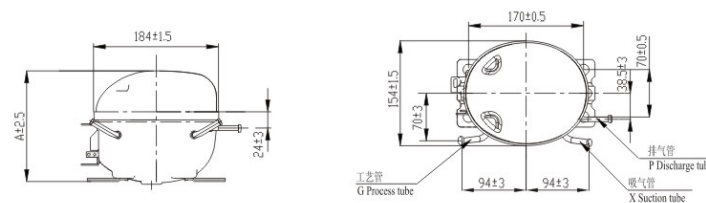
A系列 A Series



工艺管和吸气管不能互换
Suction tube and process tube can't be exchanged.

MODEL	A mm	P mm	X mm	G mm
A120CY1	153			
A140CY1	157			
AK100CY1	157			
AK120CY1	157			
AU100CY1	157	4.9/4.2	6.1	6.1
AU120CY1	157			
AG130DZ1	157			
AG130XZ1	157			
A110WZ1	157			
A120WZ1	157			

L系列 L Series

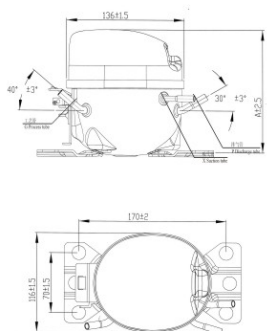


工艺管和吸气管不能互换
Suction tube and process tube can't be exchanged.

MODEL	A mm	P mm	X mm	G mm
L111CYA	167.5			
LK76CYA	167.5			
LU68CYA	163.5			
LU88CYA	171.5			
LU111CYA	171.5			
LM70CY	174.8			
LM76CYA	174.8			
LJ70WY1	174.8			
LJ118WY1	174.8			
LJ126WY1	174.8			
LJ88CYA	174.8			
LC88CYA	174.8			
L118CY1	169.5			
LK88DY1	171.5	4.9/4.2	6.1	6.1
LU118DY1	171.5			
LK76DY1	171.5			
LU70CZ	171.5			
LK72CZ	167.5			
L58CZ1	163.5			
L65CZ1	171.5			
LK65CZ1	171.5			
L72CZ1	171.5			
LU72CZ1	174.8			
L76CZ1	176.8			
LG63DZ1	171.5			
LU65DZ	174.8			
LG56DZ1	171.5			

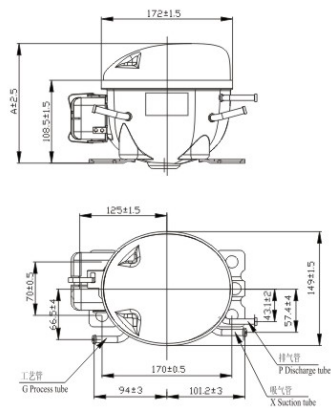
MODEL	A mm	P mm	X mm	G mm
LU70DZ1	174.8			
LU88DZ	167.5			
LU72WZ1	174.8			
L6170DZ1	174.8			
L6170CZ	174.8			
L126CY1	171.5			
L140CY1	171.5			
LZ43XU	174.8			
LZ45XU	174.8			
LZ58XU	174.8			
LZ72XU	176.8			
L45CU1	174.8			
L58CU1	167.5			
L68CU1	171.5	4.9/4.2	6.1	6.1
L68CU	167.5			
L76CU1	174.8			
LK45CU1	174.8			
LK68CU1	171.5			
LK68CU	171.5			
LK76CU1	174.8			
LK83CU	174.8			
LZ58CU	174.8			
LZ68CU	174.8			
LZ76CU	174.8			
L6186CU	174.8			
LK58CU1	174.8			
LG68CK	174.8			

C系列 C Series



MODEL	A mm	P mm	X mm	G mm
C65CZ1	143			
C65XY1	143			
C65DZ1	143	4.9/4.2	6.1	6.1
C50EZ	147			
C70EZ	147			
C210EZ	147			

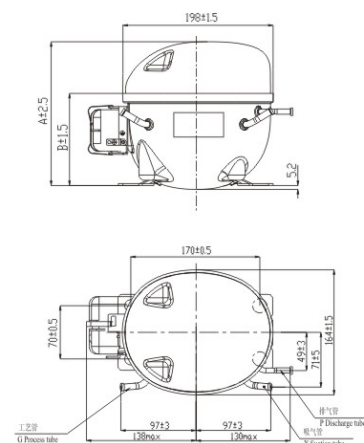
S系列 S Series



工艺管和吸气管不能互换
Suction tube and process tube can't be exchanged.

MODEL	A mm	P mm	X mm	G mm
S96CY1	168			
SZ80CY1	171			
S43CZ1	164			
S50CZ1	164			
S43CU1	168.5	4.9/4.2	6.1	6.1
SK43CU	168.5			
SU50CU1	171			
SU50DU1	171			
S6160CZ1	171			
SG53WZ1	171			

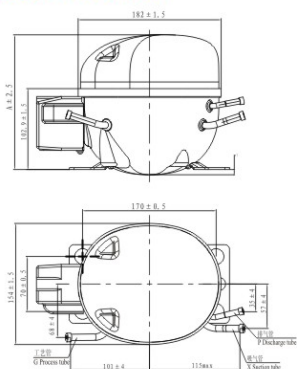
K系列 K Series



工艺管和吸气管不能互换
Suction tube and process tube can't be exchanged.

MODEL	A mm	B mm	P mm	X mm	G mm
K270CY1	189	121			
K480DU	189	119			
K230CZ1	186	121			
K270CZ1	189	121			
KK650CU	197	121			
KK550CU	197	121			
K325CZ1	189	121			
K480CU	189	119			
K375CZ1	193	121			
KK270CZ1	189	121	4.9/4.2	6.1	6.1
K400CU	189	119			
K390BZ1	189	121			
KU250BZ1	189	121			
K390DZ1	189	121			
KU325XZ1	189	121			
K6210DZ	197	121			
K6210CZ	189	121			
K6212DU	189	121			

H系列 H Series



工艺管和吸气管不能互换
Suction tube and process tube can't be exchanged.

MODEL	A mm	P mm	X mm	G mm
H170CY1				
HK170CY1	161	4.9/4.2	6.1	6.1
HK185CY1				

产品通用要求 GENERAL REQUIREMENT

- 1、压缩机拔掉橡胶塞后，15分钟内必须装机，以免污物和潮气进入。
After taking out the rubber plug,you must assemble compressor within 15 minutes, to avoid any dirt and moisture getting into compressor.
 - 2、压缩机在存放运输或安装时，不得倾斜或倒置，同时避免撞击。
Don't incline and invert the compressor during storing , transporting or installing and also avoid collision.
 - 3、压缩机工作时与水平状态倾斜不大于5度。
The compressor must be kept horizontally during running , the inclination angle must be less than 5° .
 - 4、压缩机内注有东贝认可的最佳量的专用冷冻油，不得随意倒出或添加。
The charging volume of refrigerant oil has been optimized by Doper, don't pour or add any refrigerant oil.
 - 5、为了保证系统压力平衡，压缩机运行时间不少于4分钟。
In order to ensure the balance of system pressure ,the run time of the compressor can't be less than 4 minutes.
 - 6、压缩机不能承受高压或者在真空条件下启动、运行，不能用压缩机抽真空。
Don't start or run in the case of vacuum or charge high voltage in the compressor .The compressor cannot be used to vacuumize the refrigeration system.
 - 7、制冷设计时应充分考虑系统的回油。
The design of refrigeration system must be suitable to insure the oil could flow back to compressor .
 - 8、压缩机工作环境温度不能高于43℃。在最高室温（43℃）时，连续运转，冷凝压力和最高峰值压力不应超过下表值。
Maximum ambient temperature of the compressor operation is 43℃.When continuously operating under maximum ambient temperature 43℃,the condensing pressure and the peak pressure should not exceed as showing in the following table .
- | 制冷剂Refrigerant | R600a | R134a | R290 | R404A |
|--|---------|---------|---------|---------|
| 最大冷凝压力Max.condensing pressure | 0.87MPa | 1.59MPa | 2.01MPa | 2.68MPa |
| 最大峰值冷凝压力Max.Peak value condensing pressure | 0.98MPa | 2.0MPa | 2.44MPa | 3.0MPa |
| 最高排气温度Max discharging gas temperature | 110℃ | 120℃ | 130℃ | 130℃ |
- 9、如果需要将压缩机的使用蒸发温度加大，必须经过东贝认可。
Widen the compressor's evaporating temperture range should be approved by Donper.
 - 10、压机应存放在干燥处。
Compressor should be stored in a dry place.
 - 11、压缩机出厂后的库存期最好不要超过6个月，请检查压缩机内的气体是否充足，必要时补充。
The stocking period must be less than 6 mouths after the date of production.If longer,you should check whether the filled gas is sufficient .Replenishment must be done if necessary.

R134a、R290及R404A系统特殊要求

SPECIAL REQUIREMENT OF R134A、R290 SERIES AND R404A SERIES

- 1、R134a、R290及R404A压缩机的敞口时间应尽可能短，最多10分钟。
It's necessary to keep the compressor without rubber plug as short time as possible(max time 10 minutes).When use R134a, R290, or R404A.
- 2、R134a、R290及R404A压缩机内注有东贝认可的专用酯类油，不得随意倒出或添加。
A special polyesler oil is charged in the R134a,R290,or R404A compressor and the charging volume has been optimized by Donper. Don't pour out or add any refrigerant oil.
- 3、R134a、R290及R404A系统应使用与R134a、R290及R404A相适应的干燥过滤器。
R134a systems require a filter with drying agent with suitable for R134a refrigerant.

- 4、抽真空和充注装置必须专门用于R134a、R290和R404A。

The vacuum pump and the charging system must only be dedicated to R134a,R290,or R404A.

- 5、制冷系统应严格控制含氯量、水份含量、石蜡和硅油含量。

The refrigeration system should minimize the content of chlorion and moisture, and must be free of paraffin and silicon oil.

- 6、与R134a、R290及R404A相容性不能确定的有机物在制冷系统中不能使用。

The organic substance non-compatable with R134a,R290,or R404A cannot be used in the refrigeration system.

R290应用说明 R290 APPLICATION INTRODUCTION

R290制冷剂简介：R290制冷剂又称丙烷,属于天然制冷剂中的一种,具有良好的热力性能,价格低廉,而且R290的分子中不含有氯原子,因而ODP值为零,对臭氧层不具有破坏作用,R290的GWP值接近0,对温室效应没有影响,完全环保。

R290 Refrigerant introduction: also known as Propane, belongS to one of the natural refrigerants. It has good thermal performance, low price, and do not contain chlorine atoms in the molecule of R290, ODP value is zero, so it has no damage to the ozone layer.The GWP value of R290 close to zero, and has no effect on the greenhouse effect, completely green.

R290压缩机产品优势及客户利益

SUPERIORITY AND CUSTOMER BENEFIT OF R290 COMPRESSOR

产品优势 Superiority	客户利益 Customer Benefit
<ul style="list-style-type: none"> • 环保 green - 天然制冷剂 natural refrigerants 	<ul style="list-style-type: none"> • 对环境的影响最小(全球升温潜能值GWP为3.3) minimum environmental impact (GWP3.3)
<ul style="list-style-type: none"> • 可具有较小的尺寸和排量 small volume and displacement - 更高的制冷量 lagre cooling capacity 	<ul style="list-style-type: none"> • 紧凑型机柜 suit for compact refrigerator
<ul style="list-style-type: none"> • 低噪声级low noise 	<ul style="list-style-type: none"> • 低噪声 low noise
<ul style="list-style-type: none"> • 更紧凑型 more compact 	<ul style="list-style-type: none"> • 降低安装成本 low installation costs
<ul style="list-style-type: none"> • 低能耗 low-energy - 高制冷量 lagre cooling capacity - 高性能系数(COP) lagre cop 	<ul style="list-style-type: none"> • 低运行成本 low running cost
<ul style="list-style-type: none"> • 高温工作 high temperature condition - 油表面冷却 oil cooling 	<ul style="list-style-type: none"> • 可应用于高环境温度场合 work in high ambient temperature
<ul style="list-style-type: none"> • 产品质量高 high quality 	<ul style="list-style-type: none"> • 在恶劣的工作条件下,电器与系统的稳健性高 high stability
<ul style="list-style-type: none"> • 电压范围宽 wide range of voltage 	<ul style="list-style-type: none"> • 对于不稳定的电源不敏感 Resistance to unsteady voltage