

# Reduire 5.0v d'un chargeur gsm portable Jusqu'à 3.0V Pour Allimenter un Chauffe-eau 10 Litre Électronique

written by Lilianne | 2 February 2021

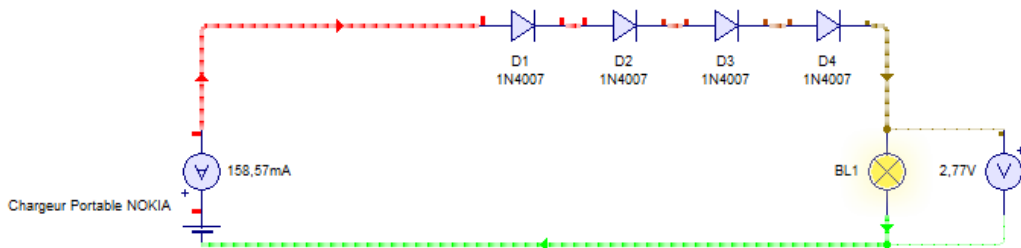
تقليل 5.0 فولت من شاحن جي إس إم محمول إلى 3.0 فولت لتشغيل سخان مياه إلكتروني بسعة 10 لترات

Reduire 5.0v d'un chargeur gsm portable Jusqu'à 3.0V Pour Allimenter un Chauffe-eau 10 Litre Électronique

Reduce 5.0v of a portable gsm charger to 3.0V to power a 10 liter electronic water heater



Private Picture Copyright : [WWW.MBSM.PRO](http://WWW.MBSM.PRO)



Private Picture Copyright : [WWW.MBSM.PRO](http://WWW.MBSM.PRO)



MMD Global Oy

Made in China

Model: FC0200 Output: DC 5V - 1A

Input: AC 100-240V, 50-60Hz, 0.15A



08212

ENEC

CE



Address: Karaportti 2, 01610 Espoo, Finland  
Phone: +358 9 1380 46512, Fax: +358 9 102 2011





Private Picture Copyright: [WWW.MBSM.PRO](http://WWW.MBSM.PRO)



Private Picture Copyright: [WWW.MBSM.PRO](http://WWW.MBSM.PRO)



Private Picture Copyright: [WWW.MBSM.PRO](http://WWW.MBSM.PRO)





Private Picture Copyright: [WWW.MBSM.PRO](http://WWW.MBSM.PRO)

# **Compresseur, MPT18LA, R-404A / R-507, Cubigel Compressors, 1/2 HP, LBP, CSR**

written by Lilianne | 2 February 2021

Le compresseur à piston hermétique à basse température Cubigel MPT18LA est utilisé dans les équipements de réfrigération avec des températures de fonctionnement d'évaporation inférieures à -20 °C:

1. Réfrigérateurs
2. Congélateurs

3. Réfrigérées vitrines

4. Chambres frigorifiques pour produits surgelés.

## **Caractéristiques du compresseur Cubigel MPT18LA:**

- Travailler sur le fréon R404a / R507a
- Application de LBP (Low Dack Pressure)
- Volume du cylindre 18 cm<sup>3</sup>
- Capacité d'huile 450 cm<sup>3</sup>
- Type d'huile ISO VG 32 ESTER
- Courant de démarrage 19 A
- Poids 12,5 kg

## **Caractéristiques du moteur du compresseur Cubigel MPT18LA:**

- Type de moteur CSR
- Puissance 1/2 CV
- Tension 200-220V 50Hz
- Tension admissible 170-242 V





**cubigel**  
CONDENSATORS  
**MPT18LA**  
220-240V-50Hz PH1  
**R404A**  
**R507** THERMALLY PROTECTED  
CE  
MADE IN SPAIN  
9041257434100130  
09121

Mbsm\_dot\_pro\_private\_PDF\_compresseur-acc-cubigell-electrolux-MPT16LATélécharger

Mbsm\_dot\_pro\_private\_PDF\_huayi\_compressor\_mpt18la\_\_r404a\_220\_50\_1Télécharger

---

# **Compressor, AE4470Z-FZ3C, AE4470Z-FZ, Compressor Tecumseh, AE4470Z FZ, HBP/CBP, 1/2 HP, ++BIG, R-404a**

written by Lilianne | 2 February 2021

## **Données techniques**

- Modèle: **AE4470Z**
- Gaz: **R-404a**
- Température/Pression: **Haute Pression**
- Puissance: **1/2 HP**
- Voltage: **230 V**
- Type De Courant: **Monophasé**
- Fréquence: **50 Hz**
- Type De Compresseur: **Hermétique**
- Décalage: **12.01 cm<sup>3</sup>**
- Cons.Énergie -10°C: **597 W**
- Cons.Énergie -5°C: **631 W**
- Cons.Énergie 0°C: **663 W**
- Cons.Énergie +5°C: **693 W**
- Cons.Énergie +10°C: **721 W**
- T° De Condensation: **40 °C**

- Capacidad Frigorífica -20°C: **637 Kcal/h**
- Capacidad Frigorífica -15°C: **796 Kcal/h**
- Capacidad Frigorífica -10°C: **975 Kcal/h**
- Capacidad Frigorífica -5°C: **1178 Kcal/h**
- Capacidad Frigorífica 0°C: **1408 Kcal/h**
- Capacidad Frigorífica 5°C: **1671 Kcal/h**
- Capacidad Frigorífica 10°C: **1970 Kcal/h**
- Tipo Test: **EN.12900**





Mbsm\_dot\_pro\_private\_PDF\_AE4470Z-FZ3CTélécharger

Mbsm\_dot\_pro\_private\_PDF\_compresseur-unite-hermetique-tecumseh-ae4470zTélécharger

---

# Vacuum Pump, 1/4 Hp , Vane Pump, Rotary Vane, Valve Rotary, POMPE À VIDE, Restoration

written by Lilianne | 2 February 2021



Private Picture Copyright: WWW.MBSM.PRO









Private Picture Copyright: [WWW.MBSM.PRO](http://WWW.MBSM.PRO)





Private Picture Copyright: WWW.MBSM.PRO

---

# Free, Program, Download, Msmgroup Cls Clean, Small Program to clean everything in Startup Windows

written by Lilianne | 2 February 2021

Nom	Modifié le	Type	Taille
<input checked="" type="checkbox"/> Mbsmgroup.exe	28/01/2021 22:25	Application	5 985 Ko

Description du fichier : Mbsmgroup Cls Clean Installer  
 Entreprise : MBSMGROUP  
 Version du fichier : 1.0.0.0  
 Date de création : 28/01/2021 22:25  
 Taille : 5,84 Mo



Private Picture Copyright : WWW.MBSM.PRO



**MG Installation de Mbsmgroup Cls Clean**

**Prêt a installer.**  
 L'Assistant de Configuration est prêt à démarrer l'installation Mbsmgroup Cls Clean

Choisissez Installer pour commencer l'installation. Pour revoir ou modifier les paramètres d'installation, choisissez "Retour". Choisissez "Annuler" pour quitter l'Assistant de Configuration.

Advanced Installer

< Précédent **Installer** Annuler

Private Picture Copyright : WWW.MBSM.PRO



**MAZOUT, Brûleur, FIOUL,**



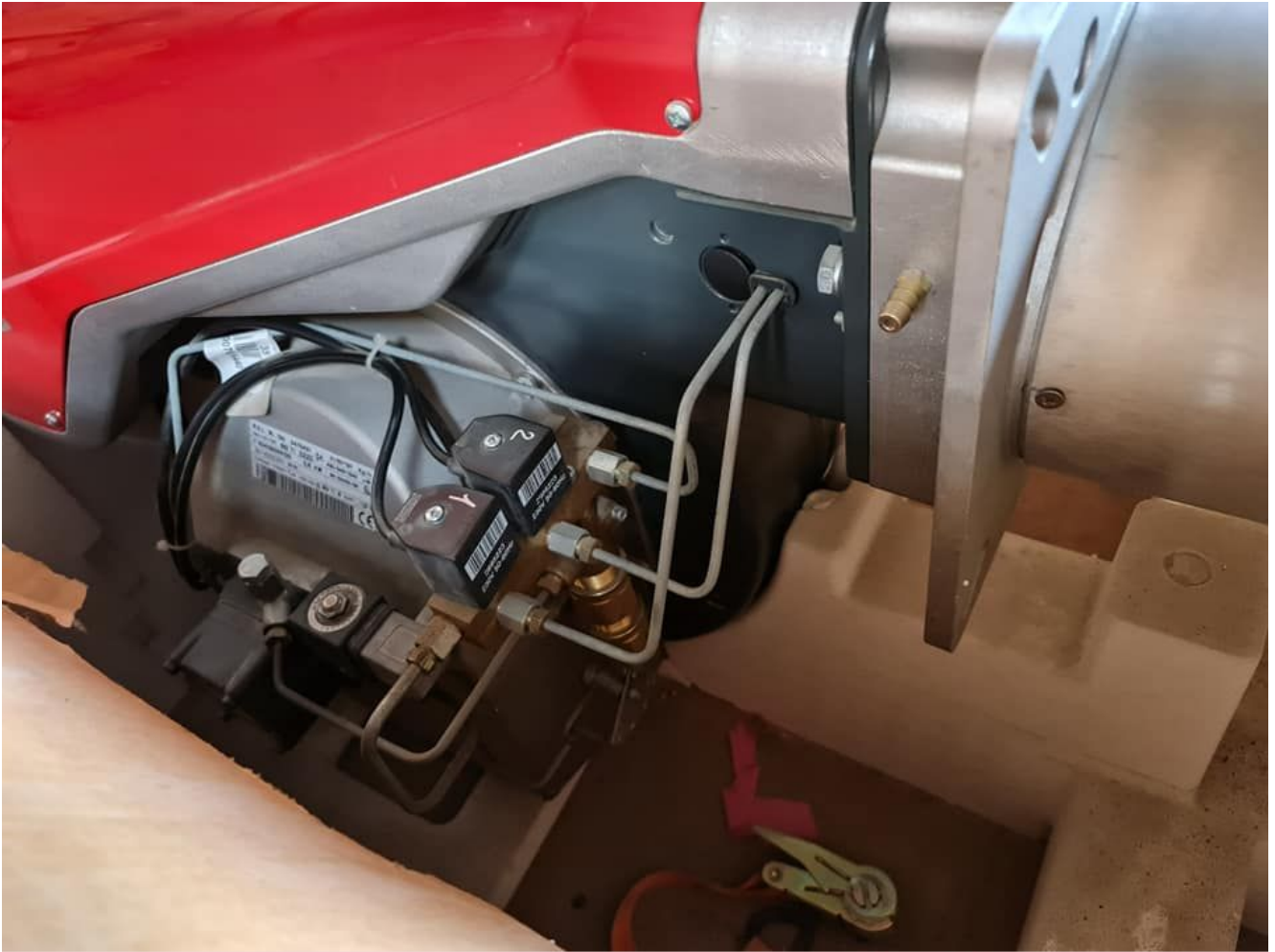
# **Combust, RIELLO, RBL, R.B.L, Baltur , POUR CHAURIDIÈRE DE CHAUFFAGE DOMESTIQUE**

written by Lilianne | 2 February 2021

MAZOUT, Brûleur, FIOUL, Combust, RIELLO, RBL, R.B.L, Baltur ,  
POUR CHAURIDIÈRE DE CHAUFFAGE DOMESTIQUE



Private Picture Copyright : [WWW.MBSM.PRO](http://WWW.MBSM.PRO)



Private Picture Copyright : [WWW.MBSM.PRO](http://WWW.MBSM.PRO)





Private Picture Copyright : WWW.MBSM.PRO

- 
- 
- 
- 
- 
- 
- 
- 
- 

---

**Danfoss, Compressor, 5 Hp,**



# R22, Démontage, ouverture, DESTRUCTION

written by Lilianne | 2 February 2021



Private Picture Copyright : [WWW.MBSM.PRO](http://WWW.MBSM.PRO)



Private Picture Copyright : [WWW.MBSM.PRO](http://WWW.MBSM.PRO)







Private Picture Copyright : [WWW.MBSM.PRO](http://WWW.MBSM.PRO)



---

# **Embraco, NBT1118Z, Refrigerator, Freezer, Compressor, 1/4 HP, R134a, LBP, RSCR**

written by Lilianne | 2 February 2021

Réfrigérant: R-134a

Application: LBP

Fréquence: 50Hz

Déplacement: 8.40cm<sup>3</sup> / 0.51in<sup>3</sup>

B.OM : 298BA

Tension / Fréquence: 220-240V 50Hz 1 ~

Type de moteur: Démarrage résistif Inductif Run-Resistive  
Start Capacitive Run

LRA (A): 6.9

Dispositif d'expansion:

Lubrifiant capillaire : Charge: 350cm<sup>3</sup>,6.2oz<sup>3</sup>;

Type: polyolester 10

Poids: 10,8 kg, 23,8

lb Hauteur maximale: 200,0 mm, 7,9 pouces

Type de refroidissement: (Refroidissement statique) – le compresseur n'a pas besoin de refroidissement forcé, mais il doit être

installé afin de garantir la circulation naturelle de l'air en convection,

pour éviter la surchauffe.

Capacité nominale / température d'évaporation, W / ° C (avec une température de température de 54,4 ° C): 150 / -30,204 / -25,271 / -20,352 / -15? 446 / -10,554 / -5

Capacité nominale / température d'évaporation, W / ° C (avec température ambiante de 45 ° C): 165 / -30, 220 / -25,289 /



-20,371 / -15? 468 / -10,579 / -5

Point nominal -23,3 ° C : Refroidissement: 225 W, 194 kcal / h;

W. entrée: 151W;

Courant: 0,60A;

EER: 1,49 W / W, 1,28 kcal / hW

### ***Détails techniques***

220/240V 50Hz

puissance 1/4L – cylindrée 8,40 cc

gaz R134a LBP

ASPERA

### **MONDIAL FRAMEC**

**Mondial Framec Armoire réfrigérée** BRI0 ICE 4 SK, KIC N40 R134A  
EBA210815, KIC NX40 R134A EBA210813

...et d'autres dispositifs

NBT1118Z-RSCR – ASPERA

NBT1118Z-RSCR – EMBRACO

LF3070231 – GEV – MONDIAL FRAMEC

...numéros de fabricant supplémentaires possibles



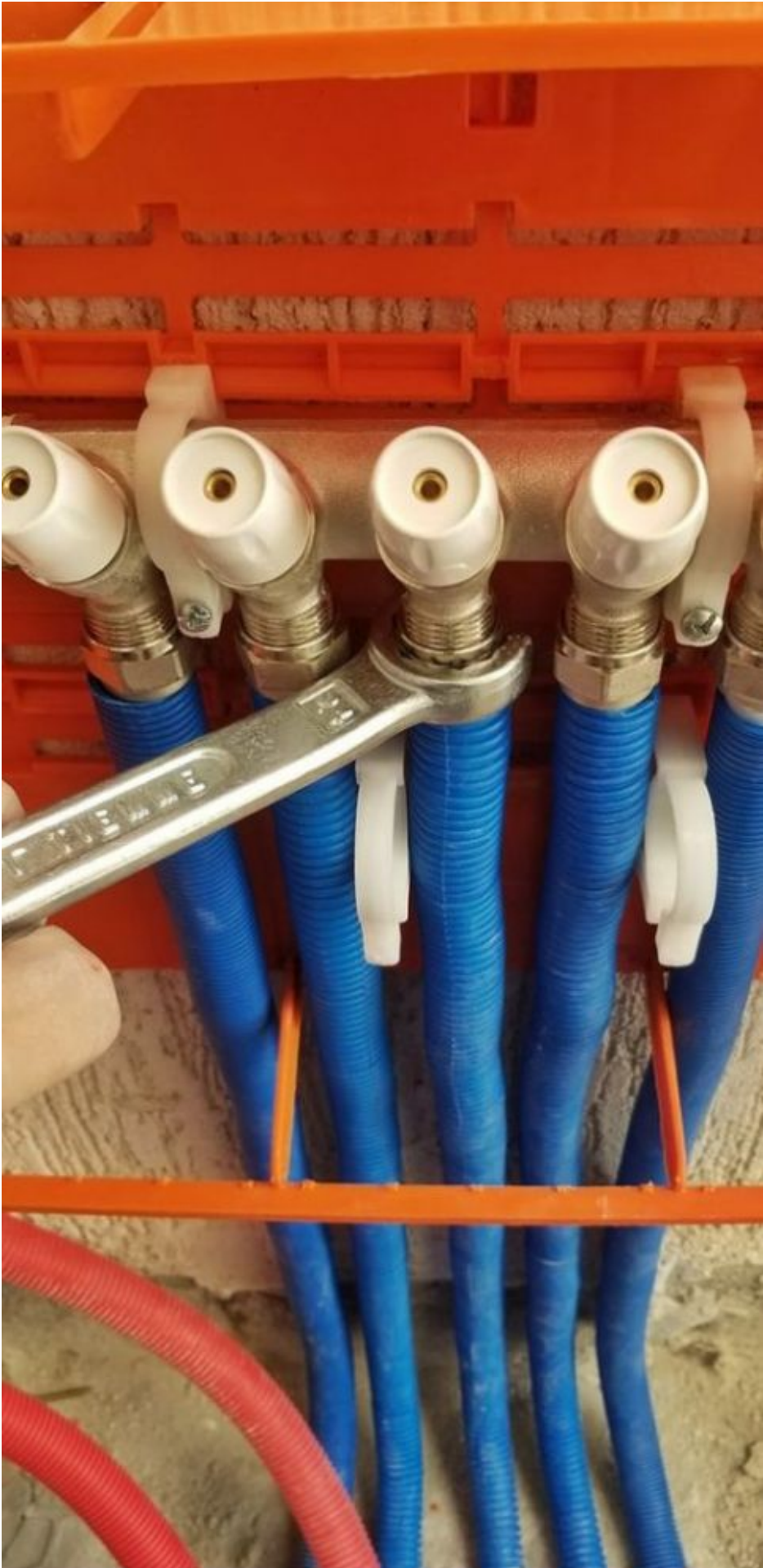
Mbsm\_dot\_pro\_private\_PDF\_NBT1118Z\_Embraco\_VerdichterTélécharge  
r

---

# **CLE, P/COLLECTEUR, 9623, COMAP, Clé 24, Clé pour raccord collecteur**

written by Lilianne | 2 February 2021

Clé pour raccord collecteur









Private Picture Copyright: [WWW.MBSM.PRO](http://WWW.MBSM.PRO)



---

**Compressor, Zanussi, HLY80AA,  
1/7Hp, 220-240V 50Hz ~1,  
R600a, ZEM, Low Back  
Pressure, RSIR**

written by Lilianne | 2 February 2021





Private Picture Copyright : [WWW.MBSM.PRO](http://WWW.MBSM.PRO)

Technical Data Sheet  
Compressor model HLY80AAa  
Voltage 220-240V 50Hz ~1  
Refrigerant R600a

## APPLICATION COMPRESSOR MOTOR

Application Low Back Pressure Displacement 8,10 cm<sup>3</sup> Nominal Power 1/7 hp

Refrigerant R600a Diameter 24,29 mm Voltage/Frequency 220-240V 50Hz

Evaporating Temp. -35,0 °C to -10,0 °C Stroke 17,47 mm Voltage range 187-264 V

Expansion Capillar Net Weight 9,45 Kg Type RSIR

Comp. Cooling Static Oil type ISO VG 10 MINER Phase number 1 PH

Max. ambient temp. 43,0 °C Oil charge 205 cm<sup>3</sup> Locked Rotor Amps (LRA) 8,60 A

Max. Cont. Current (MCC) 1,00 A

Main W. resist. at 25°C 22,02 Ω

Start W. resist. at 25°C 22,53 Ω

## NOMINAL PERFORMANCE

### ASHRAE CECOMAF

Cooling Capacity 113 kCal/h 99 W

COP 1,41 W/W 1,11 W/W

EER 1,22 kCal/Wh 0,96 kCal/Wh

Input Power 93 W 89 W

Current 0,62 A 0,60 A

## TEST CYCLE CONDITIONS

### ASHRAE CECOMAF

LBP (B) LBP (A)

Evaporating temp. -23,3 °C -25,0 °C

Condensing temp. 55,0 °C 55,0 °C

Liquid temp. 32,0 °C 55,0 °C

Ambient temp. 32,0 °C 32,0 °C

Suction temp. 32,0 °C 32,0 °C

Voltage/Frequency 220 V 50 Hz 220 V 50 Hz

## ELECTRICAL COMPONENTS

Relay Option 1

Reference PTC K100

Voltage 200-240 V

Resistance 14.00 Ω

Protector Option 1 Option 2 Option 3 Option 4  
Reference MSP318LZ 4TM189NFBYY T0462 AE37FJ  
Current 5,90 A 5,50 A 6,20 A 5,90 A  
Time check 7,5-14 seg 5-15 seg 7,5-14 seg 7,5-14 seg  
Disc temp. (Open/Close) 120,00 / 61,00 °C 120,00 / 61,00 °C  
110,00 / 62,00 °C 115,00 / 62,00 °C

Mbsm\_dot\_pro\_private\_PDF\_HLY80aa\_danfoss\_HLY80AAa\_R600a\_220\_50  
Télécharger





Private Picture Copyright : WWW.MBSM.PRO

smart