

Mbsm.pro , Compressor ESC 8.5, R134a, Necchi (530591) , 1/5 Hp ,159 w

written by Jamila | 12 October 2018

Mbsm.pro , Compressor ESC 8.5, R134a, Necchi (530591) , 1/5 Hp
,159 w

	Motore	cm³	Volt	Watt -10°C	Watt -30°C	
RIB5150	A9EV – R22 – 3/8 – LBP	CSR	9,29	220	642	
RIB5160	A11EV – R22 – 1/2 Hp – LBP	CSR	11,11	220	781	
RIB5350	A13EV – R22 – 5/8 Hp – LBP	CSR	13,35	220	967	
RIB5450	N17EV – R22 – 3/4 Hp – LBP	CSR	17,52	220	1221	
RIB5550	N21EV – R22 -1- Hp LBP	CSR	20,68	220	1464	
RIB5650	N23EV – R22 – 1,2 Hp – LBP	CSR	23,18	230	1616	
RIB7104	NB4 COMPRESS. R12 24V. FRAMEC 1/8 =					
RIB7108	NB8 COMPRESS. R12 24V.FRAMEC 175W.=					
RIB7113	NB13HP COMPRESS.R12 24V.FRAMEC 1/3=					
RIBB010	ETR 3 – R134A – 1/12 Hp – LBP	RSIR	3,00	220	127	
RIBB020	ETR 3,5 HP 1/10 R134A – LBP	RSIR	3,50	220	156	

RIBB030	ETR 4 HP 1/8 R134A – LBP	RSIR	4,10	220	179	
RIBB040	ETR 5 – R134a – HP 1/6 – LBP	RSIR	5,12	220	231	
RIBB050	ETR5,5 – R134a – 1/6 Hp – LBP	RSIR	5,55	220	257	
RIBB080	ESC5 – R134a – 1/6 Hp – LBP	RSIR	5,12	220	222	
RIBB100	ESC7 – R134a – 1/5 Hp – LBP	RSIR	7,00	220	307	
RIBB110	ESC8 – R134a – 1/5 Hp – LBP	RSIR	7,75	220	358	
RIBB130	ESC9 – R134a – 1/4 Hp – LBP	RSIR	9,07	220	424	
RIBB140	ESC11 – R134a – 1/3 Hp – LBP	RSIR	10,63	220	501	
RIBB200	ESC4H – R134a – 1/8 Hp – LBP	RSIR	4,10	220	177	
RIBB400	ESR 7 – R134a – 1/5 Hp – LBP	RSIR	7,00	220	307	
RIBB410	ESR 8 – R134a – 1/5 Hp – LBP	RSIR	7,75	220	358	
RIBB430	ESR 9 – R134a – 1/4 Hp – LBP	RSIR	9,07	220	424	
RIBB440	ESR11 – R134a – 1/3 Hp – LBP	RSIR	10,63	220	501	
RIBE040	TN17EV – R404 – 3/4 Hp – LBP	CSR	17,52	220		565
RIBE050	TN21EV – R404 – 1 Hp – LBP	CSR	20,68	220		644
RIBE060	TN23EV – R404 – 1,2 Hp – LBP	CSR	23,18	220		726

RIBT999	COMPRESSORE ELECTROLUX DESCR. BOLLA					
---------	----------------------------------------	--	--	--	--	--



Verdichter Type neue Type	Verdichter Type	Kälte- mittel	Bereich	1)Betrieb	2)Leistungs- aufnahme Watt	3)Strom- aufnahme A	Öl- füllung cm ³	Bestell-Nr.
mit Esterölfüllung								
*ETR 3	-	R 134 a	LBP	K	68	0,55	185	*230.051
*ETR 3,5	-	R 134 a	LBP	K	81	0,58	185	*230.053
*ETR 4	-	R 134 a	LBP	K	89	0,64	185	*230.055
*ETR 5	-	R 134 a	LBP	K	109	0,76	185	*230.057
*ETR 5,5	-	R 134 a	LBP	K	118	0,80	185	*230.059
*ESR 7	ESC 7	R 134 a	LBP	K	127	0,83	220	*230.073
*ESR 8	ESC 8	R 134 a	LBP	K	149	1,00	220	*230.075
*ESR 8,5	ESC 8,5	R 134 a	LBP	K	159	1,07	220	*230.077
*ESR 9	ESC 9	R 134 a	LBP	K	177	1,20	220	*230.079
*ESR 11	ESC 11	R 134 a	LBP	K	215	1,42	220	*230.081
ETR 4H	ES(C)R4H	R 134 a	HBP	K	187	1,13	185	-
ETR 5H	ES(C)R5H	R 134 a	HBP	K	231	1,30	185	-
ESR 7H	ESC 7H	R 134 a	HBP	K	208	1,61	220	-
ESR 9H	ESC 9H	R 134 a	HBP	K	396	2,31	220	-
ESR 11H	ESC 11H	R 134 a	HBP	K	472	2,64	220	-
TA 13 EV	-	R 404 A	LBP	K/E	463	2,15	950	230.095
TN 17 EV	-	R 404 A	LBP	K/E	627	2,83	950	230.097
TN 21 EV	-	R 404 A	LBP	K/E	727	3,61	950	230.099

Picture5 Mbsm Dot Pro : www.mbsm.pro

Mbsm.pro , Compresseur Aspera , Embraco NT6220Z , R134a , power 3/4 Hp, displacement 22.40 cc , gas R134a HMBP , 220/240V

written by Lilianne | 12 October 2018

Mbsm.pro , Compresseur Aspera , Embraco NT6220Z , R134a , power
3/4 Hp, displacement 22.40 cc , gas R134a HMBP , 220/240V

Compresseur hermetique de Aspera – Embraco NT6220Z – R134a

3/4 HP

220V 50Hz 1~

Cylindrée = 22.37 CM3

APPLICATIONS = HBP

Moteur type: CSIR

EMBRACO Asprea Compressor NT6220Z

Technical Details

- 220/240V
- 50Hz
- power 3/4 Hp, displacement 22.40 cc
- gas R134a HMBP
- ASPERA

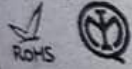
SKU: 3070180

Suitable For/Compatible With

- NT6220Z ASPERA
- NT6220Z-CSIR ASPERA
- NT6220Z EMBRACO
- NT6220Z-CSIR EMBRACO

embraco

NT6220Z



CE

THERMALLY PROTECTED		200 - 240V ~ 50Hz
	R 134a	230V ~ 60Hz
POE. OIL 450CC	1 PH	

MADE IN SLOVAKIA NO START WITHOUT STARTING DEVICE



212CN06

FA

M13G/TF6

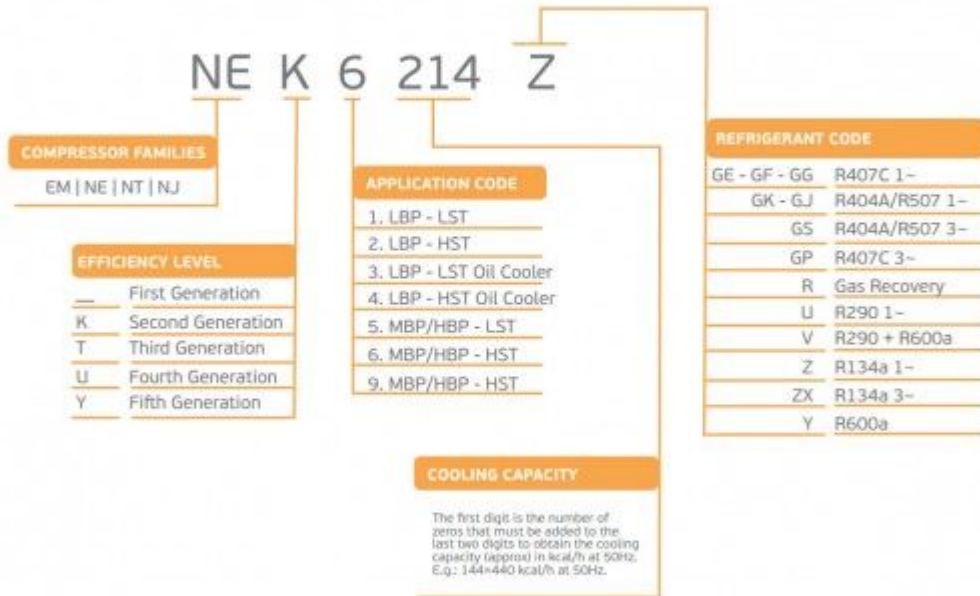
embraco NT



R134a

HBP

EM/NE/NT/NJ



50Hz 50-60Hz	R134a							
	LBP	VOLT. FREQ.	COOL. CAP. [W]	DISPL. [cc]	HBP	VOLT. FREQ.	COOL. CAP. [W]	DISPL. [cc]
NT NTU					NT6215Z	C / N	1.405	17,39
					NT6217Z	A / N	1.619	20,44
					NT6220Z	N	1.744	22,37
					NTU6222ZV	A	2.117	23,70
					NTU6224ZV	A	2.582	27,80

PictureS Mbsm Dot Pro : www.mbsm.pro

**Mbsm.Pro , Tecumseh
Refrigeration Compressor,
CAE9460Z ,R404A refrigerant
, 3/8 hp, mhbp, 1/2HP**

, 1PH(phase) , 220V to 240V

written by Jamila | 12 October 2018

Mbsm.Pro , Tecumseh Refrigeration Compressor ,R404A
refrigerant ,1/2HP ,1PH(phase) , 220V to 240V

- Brand Name:Tecumseh
- Certification:RoHS
- Application:Refrigeration Parts
- Type:Refrigeration Compressor

411445

 
6B88330200
CAE9460Z

R404A LRA 17
220-240V ~ 50Hz PLA 3.40


53 D1510 10 195819 A
COUNTRY OF ORIGIN: FRANCE THERMALLY PROTECTED



**Mbsm.pro , China ,Freezer
Compressor, for Small
Refrigerator, Mk Series-
Adw66, Adw66, R134A Gas,
220V, 1/4-HP, 1/5++ hp ,
220V, Lbp, Rsir , cooling
capacity 165W**

written by Jamila | 12 October 2018



Mbsm.pro , China ,Freezer Compressor, for Small Refrigerator,
Mk Series-Adw66, Adw66, R134A Gas, 220V, 1/4-HP, 1/5++ hp ,
220V, Lbp, Rsir , cooling capacity 165W

**MBSM.PRO ,Copeland ,KCE432HAG
,Compresseur Hermétique,
1/4HP, R134, 1ph , Afcon**

Industrial Equipment, High / Medium temperature (HBP / CBP)

written by Jamila | 12 October 2018

High Back Pressure		Performance Nominals						Commercial Back Pressure			
Model	HP	Displacement cc per Rev	Capacity			Capacity			Cooling Type (CFM)	Oil Charge Qty (cc)	Net Wt. (Kg.)
			7.2°C			-6.7°C					
			Btu/Hr.	kCal/Hr.	Watt	Btu/Hr.	kCal/Hr.	Watt			
R134a, 50 Hz, 1 Phase											
KCE419HAG	1/6	5.79	1585	399	465	860	217	252	Fan 350	310	10.2
KCN413CAG	1/6	6.15	-	-	-	1080	272	316	Fan 350	340	9.7
KCE425HAG	1/5	7.58	2145	540	629	1075	271	315	Fan 350	310	10.8
KCN416CAG	1/5	7.31	-	-	-	1380	338	392	Fan 350	340	9.7
KCE432HAG	1/4	9.42	2690	678	788	1330	332	390	Fan 350	310	11.8
KCE444HAG	3/8	12.05	3675	926	1077	1880	474	551	Fan 350	310	11.8
KCN444HAG	3/8	12.58	3700	932	1064	1720	433	504	Fan 350	890	20.2
KCN463HAG	1/2	15.33	5250	1323	1538	3130	789	917	Fan 350	380	11.5
KC467HAG	1/2	18.27	5600	1411	1640	2830	713	829	Fan 350	890	21.0
KC498HAG	3/4+	25.91	8200	2066	2402	4100	1033	1201	Fan 350	890	21.5
R134a, 60 Hz, 1 Phase, 230V											
KCE432HAG	1/4	9.42	3225	813	944	1595	402	467	Fan 350	310	11.8
KCN444HAG	3/8	12.05	4275	1077	1252	2187	551	640	Fan 350	310	11.8
KCN463HAG	1/2	15.33	6300	1588	1845	3443	868	1008	Fan 350	380	11.5
KC467HAG	1/2	18.27	6700	1688	1964	3120	786	914	Fan 350	890	21.0
KC498HAG	3/4+	25.91	9250	2330	2710	4633	1167	1358	Fan 350	890	21.5
R134a, 60Hz, 115V											
KCE444HAG	1/3	12.05	4200	1058	1231	2175	548	637	Fan 350 FM	310	11.8
R22, 50 Hz, 1 Phase											
KCE443HAE	1/3	8.00	3600	907	1054	1620	408	475	Fan 350	310	11.8
KCE461HAE	1/2	11.50	5100	1285	1494	2590	653	759	Fan 350	590	13.4
KC4611HAE	1	18.27	9350	2356	2740	4210	1061	1234	Fan 350	905	21.5
KC4613HAE	1 1/4	25.91	12800	3225	3749	6366	1604	1865	Fan 350	890	22.5
CR22K6M-FF1	1 1/2+	40.80	19000	4788	5563	8920	2248	2614	Fan 400	1330	29.8
CR30K6M-FF1	2 1/2	51.47	25000	6300	7330	12000	3024	3516	Fan 400	1330	32.5
CR36K6-FFZ	3	59.65	30100	7585	8814	14200	3578	4161	Fan 400	1330	34.9
CR42K6-FFZ	3 1/2	72.08	36100	9100	10570	17300	4360	5069	Fan 400	1330	34.9
R22, 50 Hz, 3 Phase											
CR22K6M-TFM	1 1/2+	40.80	18350	4633	5373	8260	2082	2420	Fan 400	1330	29.5
CR30K6M-TFM	2 1/2	51.47	24400	6161	7144	11600	2923	3399	Fan 400	1330	30.0
CR36K6-TF6	3	59.66	29900	7535	8755	14500	3654	4249	Fan 400	1330	31.0
CR42K6-TF5	3 1/2	72.09	35100	8845	10278	17200	4334	5040	Fan 400	1330	32.7
KC0554HAE	4 1/2	99.96	45000	11340	13185	-	-	-	Fan 420	2250	50.1
KC0562HAE	5	117.65	52000	13100	15236	-	-	-	Fan 420	2250	50.7
KC0572HAE	6	133.22	60000	15120	17580	-	-	-	Fan 420	2250	51.4
R22, 60 Hz, 1 Phase											
KCE461HAE	1/2	11.50	6100	1537	1788	3082	-	-	Fan 350	510	13.4
KC611HAE	1	18.27	10500	2646	3077	4210	1061	1234	Fan 350	905	21.5

Private Picture Copyright : WWW.MBSM.PRO

MBSM.PRO ,Copeland ,KCE432HAG ,Compresseur Hermétique, 1/4HP, R134, 1ph , Afcon Industrial Equipment,High / Medium temperature (HBP / CBP)

MBSM.PRO , Zel Compressors

**,Low back pressure, gml200a
152W , gml200a 152W, GML180A
144W, gml160g 129W, gml140a
108W, GML110A 90W, R134a ,
220-240V 50HZ**

written by Jamila | 12 October 2018

MBSM.PRO , Zel Compressors ,Low back pressure, gml200a 152W ,
gml200a 152W, GML180A 144W, gml160g 129W, gml140a 108W,
GML110A 90W, R134a , 220-240V 50HZ

**Zel gml200a gml180a gml160g
gml140a gml110a r134a
Compressors**

- **gml200a 152W**
- **GML180A 144W**
- **gml160g 129W**
- **gml140a 108W**
- **GML110A 90W**

Place of purchase:
Mainland China

Brand:
West of Monza

Color classification:

gml200a 152wgml180a 144wgml160g 129wgml140a 108wgml110a 90W

Refrigeration Agent:

R134a

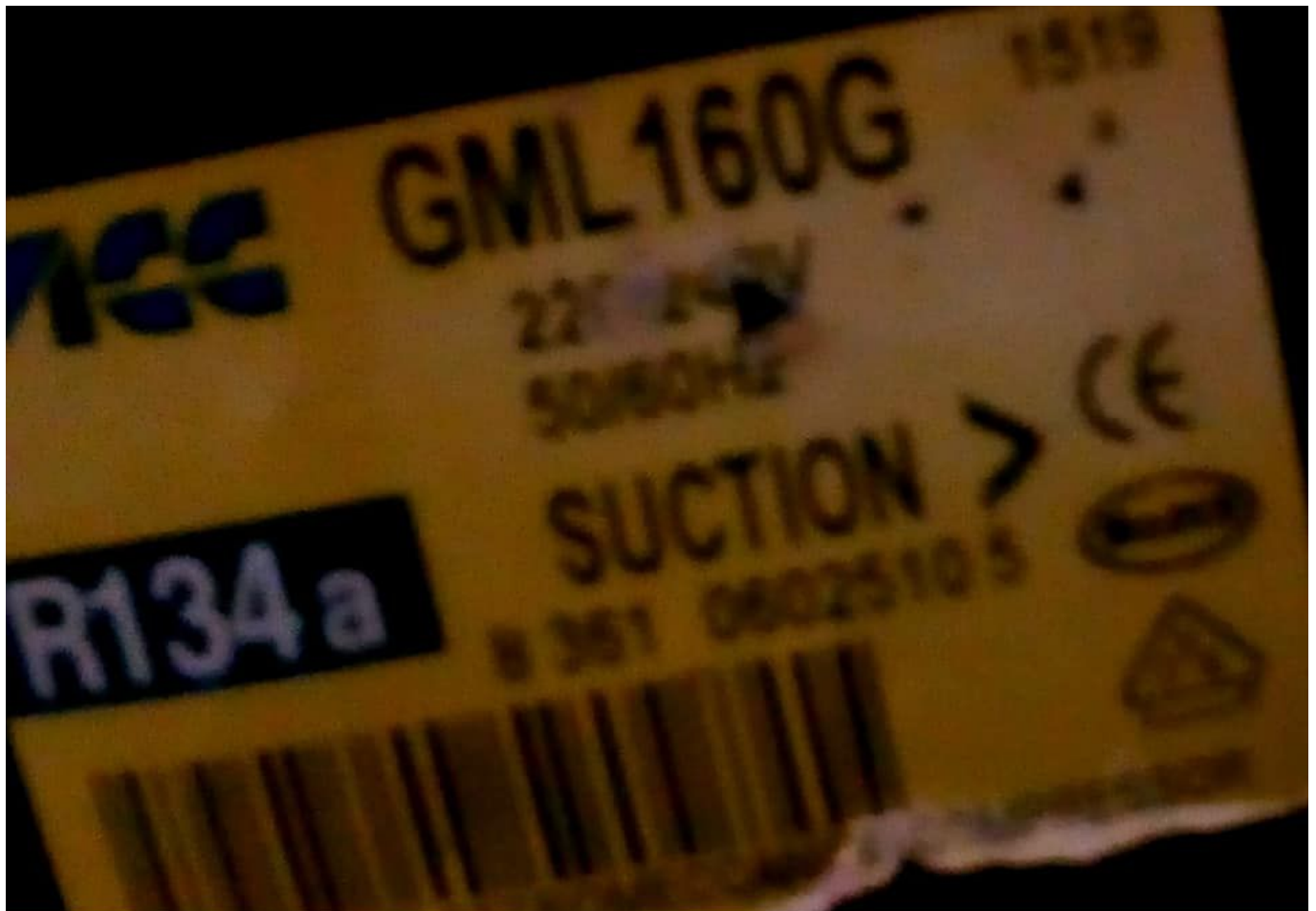
Voltage:

220-240V 50HZ

Working conditions:

Low back pressure





Picture5 Mbsm Dot Pro : www.mbsm.pro

Mbsm.pro, GTH93AA, compressor coolant R134a, 220-240V 50Hz MBP 9,8kg, 1/4HP++, 1/3 hp- cylinder capacity 9,3cm³, 260 W,

written by Jamila | 12 October 2018

Mbsm.pro, GTH93AA, compressor coolant R134a, 220-240V 50Hz

MBP 9,8kg 1/4HP cylinder capacity 9,3cm³



refrigerant	R134a
type	GTH93AA
voltage	220-240 V
frequency	50 Hz
application	MBP
weight	9,8 kg
power	1/4 HP
cylinder capacity	9,3 cm ³
motor system	RSIR/RSCR
height	184 mm
power at -20°C	– W
power at -15°C	– W
power at -10°C	– W
power at -5°C	– W
power at 0°C	– W
power at +5°C	– W

Mbsm_dot_pro_private_PDF_GTH93AA-compresseur-acc-cubigell-gl99aaTélécharger

Mbsm_dot_pro_private_PDF_catalog_zelTélécharger

Mbsm.pro , ATA72XL , Lbp compressor, HuaGuang coolant, R134a, 220-240V 50/60Hz, 1/4HP, 1PH, 205 w, Lbp

written by Jamila | 12 October 2018

Mbsm.pro , ATA72XL , compressor , HuaGuang coolant , R134a ,
220-240V 50/60Hz , 1/4HP , 1PH

Détails rapides

Lieu d'origine:

Guangdong, Chine

Marque:

Wanbao

Type:

Compresseur de réfrigération

Application:

Pièces de réfrigération

Certification:

ce, CCC / CB / VDE

Réfrigérant:

R134A

Marque:

Wanbao

Tension:

220-240V 50HZ

Déplacement:

72 cm³

Refroidissement:

ST / OC

Type de moteur:

RSIR

Capacité de refroidissement:

185 W

Capacité:

631 BTU

Max. Hauteur "A":

188

Wanbao Group Compressor Co., Ltd (anciennement connue sous le nom de Guangzhou Refrigeration Company Ltd, ci-après dénommée The Co.), a commencé sa production en 1987, est le premier fabricant à introduire une technologie et des équipements étrangers pour la production à grande échelle de compresseurs de réfrigérateurs en Chine . En 2014, The Co. a acquis le fabricant de compresseurs de réfrigérateurs à l'étranger-Italie ACC, puis a fondé l'italien Wanbao-ACC Co., Ltd. Cette action améliore le compresseur Wanbao de l'internationalisation du marché à l'internationalisation de la fabrication et jette des bases solides à l'internationalisation de la marque pour la prochaine étape.

La Co.a quatre bases de production à Guangzhou, Qingdao, Hefei et en Italie, avec une capacité de production annuelle de 26 millions d'unités, forgeant ainsi une configuration mondiale

stratégique couvrant les principaux clients nationaux et étrangers. Wanbao Chine approvisionne principalement les grands fabricants de réfrigérateurs nationaux, y compris Haier, Hisense, Midea, Meiling, etc., ainsi que les fabricants d'appareils électroménagers de renommée internationale, y compris Electrolux Whirlpool, etc., en tant que fournisseur mondial. Wanbao-ACC Italy est un fournisseur majeur de fabricants européens d'appareils électroménagers haut de gamme.

Modèle	Réfrigérant	Tension	Capacité de refroidissement (w)	Application	COP (w / w)
AS43	R134a	220V / 50Hz	84	LBP	0,94
AS51	R134a	220V / 50Hz	107	LBP	1,01
ASD43K	R134a	220V / 50Hz	117	LBP	1.13
ASD53K	R134a	220V / 50Hz	144	LBP	1.2
ASD65	R134a	220V / 50Hz	173	LBP	1,23
ATA72X	R134a	220V / 50Hz	205	LBP	1,35
ATA80X	R134a	220V / 50Hz	230 1/4 hp++	LBP	1,35
ANA90	R134a	220V / 50Hz	255	LBP	1,35
AQAW110	R134a	220V / 50Hz	260	LBP	1,15
ANA120	R134a	220V / 50Hz	345	LBP	1,3

Autre compresseur de congélateur wanbao que nous avons :

Pas	HP	Modèle	Réfrigérant	Qté/Une Palette
1	1/10HP	ASD35K	R134a	100
2	1/6HP	ASD53K	R134a	80
3	1/5HP	AQAW66X	R134a	80
4	1/4HP	AQAW77X	R134a	80
5	1/4HP Gros	AQAW91	R134a	80
6	1/3HP	AQAW110	R134a	80
7	3/8HP	AL120	R134a	80
8	1/2HP	AL150	R134a	80
9	1/2HP, grand	AL180	R134a	80

型号 Model	气缸容积 Displacement	冷却方式 Cooling	电机类型 Motor Type	制冷量 Cooling Capacity		COP			认证 Certification	最大高度“A” Max. Height "A"	
				ASHRAE	CECOMAF	ASHRAE	CECOMAF				
				-23.3°C	-25°C	-23.3°C	-25°C				
cm ³				W	Btu	W	W/W	EER	W/W		
LBP											
220-240V 50HZ R134a											
T系列 T Series											
ATA72X	7.2	ST/OC	RSIR	205	699	155.3	1.35	4.6	1.05	CCC/CB/VDE	185/188
ATA80X	8.1	ST/OC	RSIR	230	785	174.2	1.35	4.6	1.05	CCC/CB	185/188
ATK72X	7.2	ST/OC	RSCR	205	699	154.0	1.40	4.8	1.09	CCC/CB/VDE/CE	185/188
ATK80X	8.1	ST/OC	RSCR	230	785	174.0	1.40	4.8	1.09	CCC/CB	185/188
▲ATD50V	5.0	ST	RSIR	140	478	105.2	1.25	4.3	0.98	CCC/CB	182
ATD66X	6.6	ST/OC	RSIR	190	648	142.8	1.25	4.3	0.98	CCC/CB	182
△ATA50K	5.0	ST	RSIR	144	491	108.9	1.35	4.6	1.05	CCC/CB	182/185
△ATA66K	6.6	ST	RSIR	190	648	142.8	1.25	4.3	0.98	CCC/CB	182
ATA66K(OC)	6.6	OC	RSIR	190	648	143.7	1.35	4.6	1.05	CCC/CB	188
ATA72K(OC)	7.2	OC	RSIR	205	699	154.0	1.35	4.6	1.05	CCC/CB	188
ATK55	5.5	ST	RSCR	160	546	121.0	1.35	4.6	1.05	CCC/CB	185
ATK60	6.0	ST	RSCR	180	614	135.0	1.51	5.2	1.18	CCC/CB/CE	185
ATK66	6.6	ST	RSCR	192	655	144.0	1.55	5.3	1.21	CCC/CB/CE	185

Private Picture Copyright : WWW.MBSM.PRO

Mbsm_dot_pro_private_PDF_ATA72X-220-240V_50HZ_R134A-1Télécharger

T0891150725A0208



 **ATA72XL** 

HUAGUANG 220-240V~50 30Hz 1PH R134a 



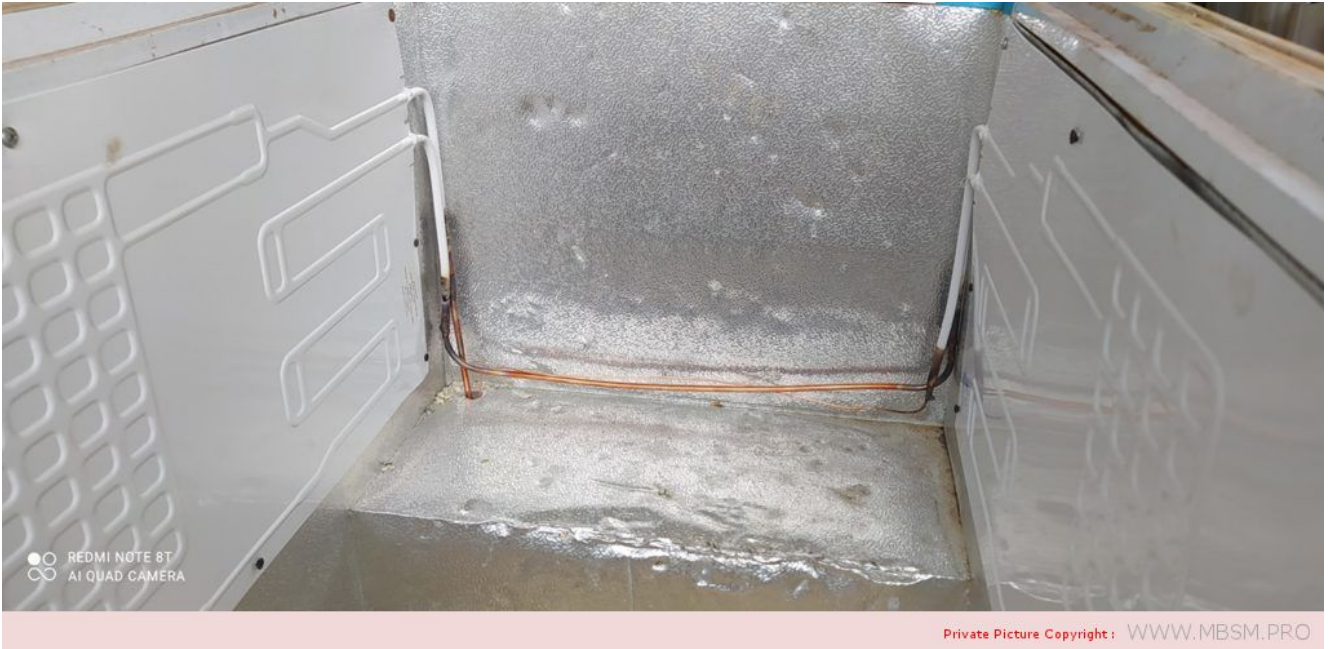
CB   **A068962** 

THERMALLY PROTECTED
Wanbao Group Compressor Co.,Ltd.

PictureS Mbsm Dot Pro : www.mbsm.pro

Private Picture Copyright : WWW.MBSM.PRO





-
-
-

**Mbsm.pro , GL80AF , ZEM,
EGL80AF, Compressors ,
Hermetic compressors,
220-230V 50/60Hz , 1/5HP , 1PH
, HBP, R134A**

written by Jamila | 12 October 2018

Mbsm.pro , GL80AF , ZEM Compressors , Hermetic compressors,
220-230V 50/60Hz , 1/5HP , 1PH , HBP, R134A

GD40AF 1/9 , GL45AF 1/8 , GL60AF. GL60AF, GL70AF , GL70ANa
1/5., GL70AND. , GL80AF 1/5.



Données techniques

- Modèle: **GL80AA**
- Gaz réfrigérant: **R-134a**
- Pression / température: **LBP**
- Puissance: **1/5 HP**
- Type de courant: **monophasé**
- Fréquence: **50 Hz**
- Type de compresseur: **hermétique**
- Déplacement: **8,10 cm³**
- Consommation d'énergie. Énergie -35 ° C: **117 W**
- Consommation d'énergie. Énergie -25oC: **158 W**
- Consommation d'énergie. Énergie -10 ° C: **237 W**
- T ° Condensation: **40 ° C**
- Capuchon de refroidissement. -35 ° C: **95 Kcal / h**
- Capuchon de refroidissement. -30 ° C: **132 Kcal / h**
- Capuchon de refroidissement. Énergie -25 ° C: **178 Kcal / h**
- Capuchon de refroidissement. -20 ° C: **234 Kcal / h**
- Capuchon de refroidissement. -15 ° C: **300 Kcal / h**
- Capuchon de refroidissement. Énergie -10 ° C: **375 Kcal / h**
- Type de test: **Ashare 32**

Mbsm_dot_pro_private_PDF_GLy60aaTélécharger

Mbsm_dot_pro_private_PDF_GLy60aa-1Télécharger

**Mbsm.pro, GL 45 TB, GL 60 TB,
GL 80 TB, GL 90 TB, GP 12 TB,
GP 14 TB, GX 18 TB, GX 23 TB
, Corps équerre, entrée 3/8"
– sortie 1/2", longueur de
tube capillaire 1.5m**

written by Jamila | 12 October 2018

Mbsm.pro, GL 45 TB, GL 60 TB, GL 80 TB, GL 90 TB, GP 12 TB, GP
14 TB, GX 18 TB, GX 23 TB , Corps équerre, entrée 3/8" –
sortie 1/2", longueur de tube capillaire 1.5m



