

**QBH57C10GPX, 1/6HP ,RSIR,
Compressors, R134a (160g),
LBP ,PANASONIC Congélateur
Electrostar Defrost, 5
 tiroirs , blanc ,
Electrostar, ES215DF, 188L
(total 215L), 144W, 1.1A,
220-240v-50hz**

written by Lilianne | 7 January 2021

QBH57C10GPX, 1/6HP ,RSIR, Compressors, R134a (160g), LBP
,PANASONIC Congélateur Electrostar Defrost, 5 tiroirs , blanc
, Electrostar, ES215DF, 188L (total 215L), 144W, 1.1A,
220-240v-50hz,



Certains types de réfrigérateurs Panasonic An Khang fournissent:

>> Réfrigérateur Panasonic SFJ39C72RLW - 1 / 9HP - 220 ~ 240V - R134.

>> Panasonic SFJ48C87RLW Tornado - 1 / 7HP - 2240VAC - R134.

>> Réfrigérateur Panasonic QBH57C10GPX - 1 / 6HP - 2240VAC - R134.

>> Réfrigérateurs Panasonic QBH66C13GPX - 1 / 5HP - 2240VAC - R134.

>> Réfrigérateurs Panasonic QBH73C16GPX - 1 / 5HP - 2240VAC - R134.

>> Réfrigérateur Panasonic QBH86C19RPX - 1 / 4HP - 2240VAC - R134.

>> Réfrigérateur Panasonic QB110C19GAW5-1 / 3HP - 220 ~ 240V - R134.

En outre, notre société propose également d'autres types de compresseurs

PictureS Mbsm Dot Pro : www.mbsm.pro

Private Picture Copyright : WWW.MBSM.PRO









R134a, LBP, Mini Commerciale, 1/5hp compresseur, réfrigérateur, QD75H, 150W

written by Lilianne | 7 January 2021

Caractéristiques

Compresseur de réfrigérateur 1 / 5HP R134A pour réfrigérateur
Compresseur AC: R134A Hermetic LBP Piston Reciprocationg
Modèle de compresseur : QD75H
Alimentation: 220 ~ 240V / 50Hz
Déplacement: 7.5CC
Capacité de refroidissement: 180W
Puissance nominale: 150W
Puissance nominale: 1 / 5HP
COP: 1,2 W / W
Type de moteur: Relais de
démarrage RSIR :
Type de refroidissement PTC : S
Application: LBP
Certification: CE
1x20'FCL: 1920PCS

Application:

LBP: Faible contre-pression; Réfrigérateur, congélateur, cave à vin

MBP: Contre-pression moyenne; Climatiseur, distributeur automatique

HBP: Contre-pression élevée: Climatiseur, machine à glaçons

Condition du test LBP ASHRAE:

Température d'Evaporation: $-23,3^{\circ}\text{C}$

Température de condensation: $54,4^{\circ}\text{C}$

Température de sous-refroidissement: $32,2^{\circ}\text{C}$

Température ambiante: $32,2^{\circ}\text{C}$

MBP ASHRAE Condition de test:

Evaporation Température: -5°C

Température de condensation: $54,4^{\circ}\text{C}$

Température ambiante: 35°C

Sous-refroidissement température: $46,1$

température d'aspiration: 35°C

RAP état ASHRAE Test:

Evaporation température: 7.2°C

condensation température: 54.4°C

température ambiante: 35°C

sous – refroidissement température: 46.1°C

aspiration température: 35°C

Paramètre Plage de variation:

Capacité de refroidissement: $\geq 95\%$

Puissance d'Input: $\leq 115\%$

Courant: $\leq 110\%$

COP: $\geq 95\%$

Type de refroidissement:

S: refroidissement naturel

F1: refroidissement par ventilateur, diamètre du ventilateur de 200 mm, vitesse de l'air de 1,5 m / s

F2: refroidissement par ventilateur, diamètre du ventilateur

de 200 mm, vitesse de l'air de 3 m / s

Conditions de test

Evap. Temp.: -23,3 ° C

Cond. Temp.: 54,4 ° C

Amb. Temp.: 32,2 ° C

Aspiration. Temp .: 32,2 ° C

Temp. De sous-refroidissement: 32,2 ° C

LBP ASHRAE

Modèle: QD75H

Alimentation: 220-240V / 50Hz

Cylindrée (cm³): 7,5

Capacité de refroidissement (W): 180

Puissance nominale (W): 164

Puissance nominale (HP): 1/5

COP (W / W): 1,097

Courant

nominal (A): 1,35 Type de moteur:

Condensateur RSIR (μ F): /

Relais de démarrage: Relais d'application

Type de refroidissement: S

Emballage (PCS / palette): 100

1 × 20'FCL (PCS): 2000

Caractéristiques

1. Petite taille,
2. Haute efficacité et fiabilité
3. Performance de départ fiable
4. Faible son et vibration

1. Application LBP, utilisé pour la fontaine à boire, le réfrigérateur, le congélateur, l'armoire à alcool, la machine à glaçons et d'autres machines de réfrigération de taille moyenne et petite.

2. 220V-240V / 50-60HZ
3. utiliser le réfrigérant R134a
4. avec certification CCC / CE / VDE

Compresseurs 220V-240V / 50-60HZ: La série WT se caractérise principalement par une forte capacité de charge, de bonnes performances de démarrage, un faible bruit et une bonne fiabilité La

série WT est dans une structure de bielle et de manivelle entièrement fermée et avec piston alternatif en mode d'aspiration semi-directe

PARAMÈTRE DE PERFORMANCE DU COMPRESSEUR R134a-LBP									
Compresseur à faible contre-pression (LBP) Wansheng R134a			Conditions d'essai		Evap. Température: -23,3 ° C		Cond. Température: 54,4 ° C		
					Amb. Température: 32,2 ° C		Succion. Température: 32,2 ° C		
					Temp de sous-refroidissement: 32,2 ° C		LBP ASHRAE		
Modèle	Déplacement (cm ³)	Capacité de refroidissement (W)	Puissance nominale (W)	Puissance nominale (HP)	COP (W / W)	Type de moteur	Condensateur (µF)	Relais de départ	Type de refroidissement
Série WT 220-240V / 50-60Hz									
QD75H	7,5	180/200	150/154	1/5	1,2 / 1,3	RSIR	/	PTC	S

Compresseur de réfrigération série QD R134a (220V-240V / 50Hz)

Modèle	Déplacer (cm ³)	Moteur type	Refroidissement type	Capacité						FLIC (W / W)	Moteur contribution (w)	Charge d'huile (cm ³)
				-35	-30	-25	-23,3	-20	-15			
QD25H	2,5	RSIR	S	32	45	58	65	85	105	0,85	76	140
QD30H	3	RSIR	S	38	53	68	76	98	120	1	76	140
QD35H	3,5	RSIR	S	45	60	79	88	115	140	1	88	140
QD43H	4.3	RSIR	S	57	80	103	115	150	185	1.1	105	160

QD52H	4,9	RSIR	S	68	95	122	136	176	218	1,18	115	160
QD59H	5.5	RSIR	S	79	110	143	158	205	253	1,3	122	180
QD65H	6.2	RSIR	S	88	123	158	176	228	280	1,3	135	180
QD75H	6,6	RSIR	S	98	136	176	195	253	312	1,3	150	180
QD91H	8.3	RSIR	S / F	115	160	210	230	300	268	1,3	177	180
QD110H	dix	RSIR	F	145	205	260	290	380	465	1,45	200	220
QD128H	11,1	RSIR	F	165	230	298	330	430	530	1,43	230	220
QD142H	13,5	CSIR	F	180	250	325	360	470	580	1,31	275	250
QD158H	14,8	CSIR	F	195	275	350	390	505	625	1,26	310	250

Points forts	
Type	Type de LBP
Tension (V)	220
Fréquence (Hz)	50/60
Capacité de refroidissement	
Kcal / h	155/172
W	180/200
Btu / h	614/682
Consommation d'énergie (W)	163/166
Réfrigérant	R134a
Spécifications générales	
Déplacement (CC)	7,0
EER Btu / Wh	3,77 / 4,11
Performance (selon ASHRAE)	ASHARE-23.3□/54.4□@50Hz
HP (50 Hz)	1/5
Déplacement (cm ³)	7,0
Capacité (W)	180/195
COP (w / w)	1,1 * 1,2
Type de moteur	RSIR
Appareil de démarrage	PTC
Refroidissement	S

Application	R134a LBP
(V / Hz)	220V 50Hz / 60Hz

Compresseur de réfrigérateur 1 / 5HP R134A pour réfrigérateur

Compresseur AC: R134A Hermetic LBP Piston Reciprocationg

Modèle de compresseur : QD75H

Alimentation: 220 ~ 240V / 50Hz

Déplacement: 7.5CC

Capacité de refroidissement: 180W

Puissance nominale: 150W

Puissance nominale: 1 / 5HP

COP: 1,2 W / W

Type de moteur: Relais de
démarrage RSIR :

Type de refroidissement PTC : S

Application: LBP

Certification: CE

1x20'FCL: 1920PCS

Application:

LBP: Faible contre-pression; Réfrigérateur, congélateur, cave
à vin

MBP: Contre-pression moyenne; Climatiseur, distributeur
automatique

HBP

:

Contre -pression élevée: Climatiseur, machine à
glaçons Condition du test LBP ASHRAE: Evaporation Température:
-23,3 ° C

Température de condensation: 54,4 ° C

Température de sous-refroidissement: 32,2 ° C

Température ambiante: 32,2 ° C

MBP ASHRAE Condition d'essai:

Evaporation Température: -5 ° C

Température de condensation: 54,4 ° C

Température ambiante: 35 ° C

Température de sous-refroidissement: 46,1

Température d'aspiration: 35 ° C

HBP ASHRAE Test condition:

Evaporation Température: 7,2 ° C

Température de condensation: 54,4 ° C

Température ambiante: 35 ° C

Température de sous-refroidissement: 46,1 ° C

Température d'aspiration: 35 ° C

Plage de variation des paramètres:

Capacité de refroidissement: $\geq 95\%$

Puissance absorbée: $\leq 115\%$

Courant: $\leq 110\%$

COP: $\geq 95\%$

Type de refroidissement:

S: refroidissement naturel

F1: Ventilateur de refroidissement, diamètre du ventilateur 200 mm, vitesse de l'air de 1,5 m / s

F2: Refroidissement du ventilateur, diamètre du ventilateur de 200 mm, vitesse de l'air de 3 m / s



QD75H



220-240V~50/60Hz 1PH

R134a

NO. 2002505



RoHS

CB



CE

Hangzhou Qianjiang Refrigeration Group Co.,Ltd



Private Picture Copyright : WWW.MBSM.PRO

**QD35HG, 1/11 HP, 220V,
SIKELAN, R134a, mini
congélateur, petit bar
réfrigérateur, réfrigérateur
distributeur, refroidisseur
d'eau, série L, RSIR, 75 w**

written by Lilianne | 7 January 2021



Private Picture Copyright: WWW.MBSM.PRO

1. Product Performance

1) QD35HG, série L , utilisez le réfrigérant R134A;

- 2) Application de tension 220V à 240V;
- 3) Fréquence pour 50 / 60HZ;
- 4) Type de moteur: RSIR;
- 5) Type de refroidissement: ST;
- 6) Le dispositif de démarrage est le relais PTC;
- 7) Application: basse contre-pression;
- 8) La puissance nominale est de 1 / 11HP;
- 9) Le COP est de 1,05 avec une capacité de refroidissement de 75 W.

Selon les conditions de test (ASHRAE)

Température d'évaporation: -23,3 degrés

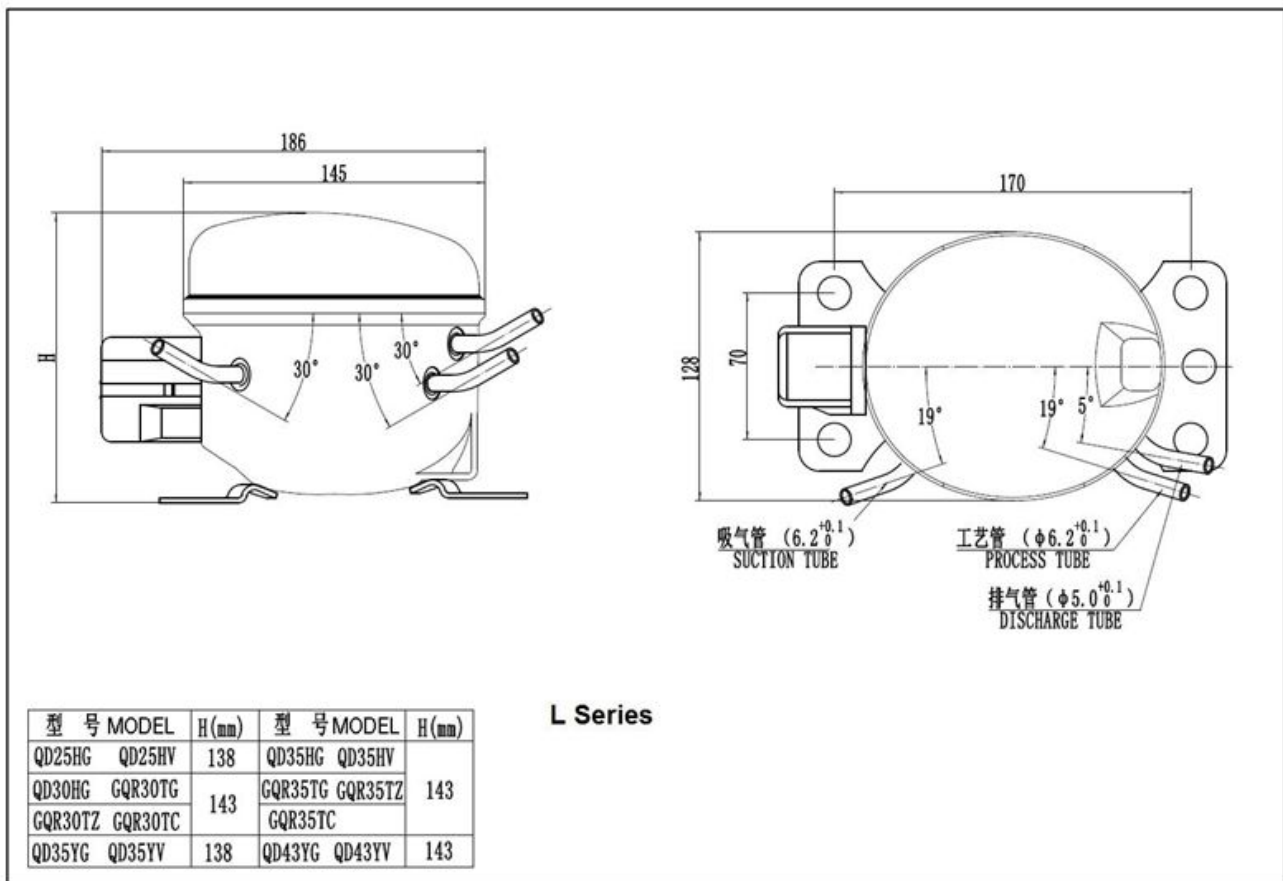
Température ambiante: 32,2 degrés

Température de sous-refroidissement: 32,2 degrés

Température de condensation: 54,4 degrés

Température d'aspiration: 32,2 degrés

Serial	Model	HP	V/Hz	Dispt (cm ³)	Cooling Capacity (ASHRAE)						Motor type	Starting Device	Starting capacitor (uF)	Running capacitor (uF)	Cooling Type
					Test Conditions: -23.3°C (-10F)										
					Capacity (W)	Capacity (Btu/h)	Input Power (W)	Current (A)	COP	EER					
L	QD25HG	1/12	220-240V/50-60Hz	2.5	55	188	52	0.55	1.05	3.61	RSIR	PTC Starting Relay	/	/	ST
	QD30HG	1/12		3.0	65	222	62	0.63	1.05	3.58	RSIR		/	/	ST
	QD35HG	1/11		3.5	75	256	71	0.68	1.05	3.60	RSIR		/	/	ST
	ADW43	1/6-		4.3	110	375	100	1.0	1.1	3.75	RSIR		/	/	ST
	ADW51	1/6		5.1	125	427	104	1.1	1.2	4.10	RSIR		/	/	ST
	ADW57	1/5-		5.7	135	461	112	1.15	1.2	4.11	RSIR		/	/	ST
MS	ADW43	1/6-		4.3	110	375	100	1.0	1.1	3.75	RSIR	PTC/Current Starting Relay	/	/	ST
	ADW51	1/6		5.1	125	427	104	1.1	1.2	4.10	RSIR		/	/	ST
	ADW57	1/5-		5.7	135	461	112	1.15	1.2	4.11	RSIR		/	/	ST
	ADW66	1/4-		6.6	165	563	132	1.2	1.25	4.27	RSIR		/	/	ST
	ADW77	1/4		7.7	185	631	148	1.4	1.25	4.27	RSIR		/	/	ST
	ADW86	1/4+		8.6	200	682	160	1.45	1.25	4.27	RSIR		/	/	ST
MK	ADW91	1/3-		9.1	220	751	176	1.65	1.25	4.27	RSIR		/	/	ST
	ADW66	1/4-		6.6	165	563	132	1.2	1.25	4.27	RSIR		/	/	ST
	ADW77	1/4		7.7	185	631	148	1.4	1.25	4.27	RSIR		/	/	ST
	ADW86	1/4+	8.6	200	682	160	1.45	1.25	4.27	RSIR	/		/	ST	
	ADW91	1/3-	9.1	220	751	176	1.65	1.25	4.27	RSIR	/		/	ST	
	ADW110	3/8	11.0	270	921	215	2.05	1.25	4.28	RSIR	/		/	F	
WQ	ADW91	1/3-	9.1	220	751	176	1.65	1.25	4.27	RSIR	Current Starting Relay	/	/	F	
	ADW110	3/8	11.0	270	921	215	2.05	1.25	4.28	RSIR		/	/	F	
	ADW128	3/8+	12.8	320	1092	256	2.3	1.25	4.27	CSIR		80	/	F	
	ADW142	1/2-	14.2	350	1194	280	2.6	1.25	4.27	CSIR		80	/	F	
	ADW153	1/2	15.3	380	1297	304	2.8	1.25	4.27	CSIR		80	/	F	



Private Picture Copyright : WWW.MBSM.PRO

1. Product Performance

- 1) QD35HG, série L, utilisez le réfrigérant R134A;
- 2) Application de tension 220V à 240V;
- 3) Fréquence pour 50 / 60HZ;
- 4) Type de moteur: RSIR;
- 5) Type de refroidissement: ST;
- 6) Le dispositif de démarrage est le relais PTC;
- 7) Application: basse contre-pression;
- 8) La puissance nominale est de 1/11 HP;
- 9) Le COP est de 1,05 avec une capacité de refroidissement de 75 W.

Ce modèle a passé les certificats CB / VDE et les personnages principaux comme ci-dessous

- 1) Petite taille;
- 2) haute efficacité et fiabilité;
- 3) faible bruit et vibration;

4) appliqué au mini réfrigérateur, au distributeur d'eau, etc.

basé sur la condition d'essai (ASHRAE)

température d'évaporation: -23,3 degrés

Température ambiante: 32,2 degrés

Température de sous-refroidissement: 32,2 degrés

Température de condensation: 54,4 degrés

Température d'aspiration: 32,2 degrés

2. Spécifications du compresseur

En série	Modèle	HP	Tension / Fréquence (V / Hz)	Déplacement (cm ³)	Capacité de refroidissement ASHRAE																				Type de moteur	Dispositif de démarrage	Condensateur de démarrage (uF)	Condensateur de fonctionnement (uF)	Type de refroidissement			
					-35 ° C (-31F)			-30 ° C (-22F)			-25 ° C (-13F)			Conditions d'essai: -23,3 ° C (-10F)				-20 ° C (-4F)		-15 ° C (5F)		-10 ° C (10 ° F)		-5 ° C (23 F)						0 ° C (32 F)		
					W	Btu / h	W	Btu / h	W	Btu / h	Capacité (W)	Capacité (Btu / h)	Puissance d'entrée (W)	Courant (A)	FLIC	EER	W	Btu / h	W	Btu / h	W	Btu / h	W	Btu / h						W	Btu / h	W
L	QD25HG	1/12	220 à 240 V / 50 à 60 Hz	2,5	25	85	33	113	42	143	55	188	52	0,55	1,05	3,61	69	235	86	293	107	365	134	457	168	573	RSIR	/	/	ST		
	QD30HG	1/12		3,0	30	102	39	133	59	171	65	222	62	0,63	1,05	3,58	81	276	102	348	127	433	159	543	198	676	RSIR	/	/	ST		
	QD35HG	1/11		3,5	34	116	44	150	58	198	75	256	71	0,68	1,05	3,60	94	321	117	399	147	502	183	624	229	781	RSIR	/	/	ST		
	ADW43	1 / 6-		4.3	50	171	65	222	85	290	110	375	100	1.0	1.1	3.75	138	471	172	587	215	734	269	918	336	1146	RSIR	/	/	ST		
	ADW51	1/6		5.1	57	194	74	252	96	328	125	427	104	1.1	1.2	4.10	156	532	195	665	244	833	305	1041	382	1303	RSIR	/	/	ST		
ADW57	1 / 5-	5,7		62	212	80	273	104	355	135	461	112	1,15	1.2	4.11	170	580	211	720	264	901	330	1126	412	1406	RSIR	/	/	ST			
SP	ADW43	1 / 6-		4.3	50	171	65	222	85	290	110	375	100	1.0	1.1	3.75	138	471	172	587	215	734	269	918	336	1146	RSIR	/	/	ST		
	ADW51	1/6		5.1	57	194	74	252	96	328	125	427	104	1.1	1.2	4.10	156	532	195	665	244	833	305	1041	382	1303	RSIR	/	/	ST		
	ADW57	1 / 5-		5,7	62	212	80	273	104	355	135	461	112	1,15	1.2	4.11	170	580	211	720	264	901	330	1126	412	1406	RSIR	/	/	ST		
	ADW66	1 / 4-		6,6	75	256	98	334	127	433	165	563	132	1.2	1,25	4,27	206	703	258	880	322	1099	403	1375	504	1720	RSIR	/	/	ST		
	ADW77	1/4		7,7	84	287	109	372	142	485	185	631	148	1,4	1,25	4,27	231	788	289	986	361	1232	452	1542	565	1928	RSIR	/	/	ST		
	ADW86	1/4 +		8,6	91	310	118	403	154	525	200	682	160	1,45	1,25	4,27	250	853	313	1068	391	1334	488	1665	610	2081	RSIR	/	/	ST		
LM	ADW91	1 / 3-		9.1	100	341	130	444	169	577	220	751	176	1,65	1,25	4,27	275	938	344	1174	430	1467	537	1832	671	2289	RSIR	/	/	ST		
	ADW43	1 / 6-		4.3	50	171	65	222	85	290	110	375	100	1.0	1.1	3.75	138	471	172	587	215	734	269	918	336	1146	RSIR	/	/	ST		
	ADW51	1/6		5.1	57	194	74	252	96	328	125	427	104	1.1	1.2	4.10	156	532	195	665	244	833	305	1041	382	1303	RSIR	/	/	ST		
	ADW57	1 / 5-	5,7	62	212	80	273	104	355	135	461	112	1,15	1.2	4.11	170	580	211	720	264	901	330	1126	412	1406	RSIR	/	/	ST			
MK	ADW66	1 / 4-	6,6	75	256	98	334	127	433	165	563	132	1.2	1,25	4,27	206	703	258	880	322	1099	403	1375	504	1720	RSIR	/	/	ST			
	ADW77	1/4	7,7	84	287	109	372	142	485	185	631	148	1,4	1,25	4,27	231	788	289	986	361	1232	452	1542	565	1928	RSIR	/	/	ST			
	ADW86	1/4 +	8,6	91	310	118	403	154	525	200	682	160	1,45	1,25	4,27	250	853	313	1068	391	1334	488	1665	610	2081	RSIR	/	/	ST			
	ADW91	1 / 3-	9.1	100	341	130	444	169	577	220	751	176	1,65	1,25	4,27	275	938	344	1174	430	1467	537	1832	671	2289	RSIR	/	/	ST			
	ADW110	3/8	11,0	123	420	160	546	208	710	270	921	215	2,05	1,25	4,28	338	1153	422	1440	527	1798	659	2249	824	2811	RSIR	/	/	F			
WQ	ADW91	1 / 3-	9.1	100	341	130	444	169	577	220	751	176	1,65	1,25	4,27	275	938	344	1174	430	1467	537	1832	671	2289	RSIR	/	/	F			
	ADW110	3/8	11,0	123	420	160	546	208	710	270	921	215	2,05	1,25	4,28	338	1153	422	1440	527	1798	659	2249	824	2811	RSIR	/	/	F			
	ADW128	3/8 +	12,8	146	498	189	645	246	839	320	1092	256	2,3	1,25	4,27	400	1365	500	1706	625	2133	781	2665	977	3334	CSIR	80	/	F			
	ADW142	1 / 2-	14.2	159	543	207	706	269	918	350	1194	280	2.6	1,25	4,27	438	1494	547	1866	684	2334	855	2917	1068	3644	CSIR	80	/	F			
ADW153	1/2	15,3	173	590	225	768	292	996	380	1297	304	2,8	1,25	4,27	475	1621	594	2027	742	2532	828	2825	1160	3958	CSIR	80	/	F				



Compresseur,

QD210,

**réfrigération, 2/3 HP, 3.2
Lra, R406A, (R12), 21CC ,
435W, pour réfrigérateur,
CSIR, QD30, QD36, QD43, QD52,
QD55, QD59, QD65, QD75, QD85,
QD91, QD110, QD128, QD142,
QD168, QD180, QD210**

written by Lilianne | 7 January 2021



Conditions de test

Evap. Temp.: -23,3 ° C

Cond. Temp.: 54,4 ° C

Amb. Temp.: 32,2 ° C

Aspiration. Temp .: 32,2 ° C

Temp. De sous-refroidissement: 32,2 ° C

LBP ASHRAE

Modèle: QD210

Alimentation: 220-240V / 50Hz

Cylindrée (cm³): 21,0

Capacité de refroidissement (W): 510

Puissance nominale (W): 435

Puissance nominale (HP): 2/3

COP (W / W): 1,17

Courant nominal (A): 3,1

Type de moteur: CSIR

Condensateur ($\frac{1}{4}$ F): 80 (démarrage)

Relais de démarrage: QD210

Type de refroidissement: F

Emballage (PCS / palette): 60

1- 20'FCL (PCS): 1200

Caractéristiques

1. Haute efficacité et fiabilité

2. Faible vibration

Application

LBP, armoire, congélateur, vitrine, distributeur automatique, machine à glace et machines de réfrigération moyennes et grandes.

Description rapide

Type:

Compresseur

Point d'origine:

Shanghai, China

Marque nom:

Wansheng

Certification:

CE

Service après-vente fourni:

Support en ligne

Garantie:

1 AN

After-sales Service Provided:

Engineers available to service machinery overseas

colour:

black

Emballage et livraison

Unités de vente :
Article unique

Taille du paquet individuel :
80X70X75 cm

Poids brut par article :
50.000 kg

Type d'emballage :
Carton

Délai : :

Quantité(Morceaux)	1 – 80	81 – 500	>500
Durée estimée (jours)	7	11	À négocier

QD compresseur

Réfrigérants	Modèle	T-23.3 °C		Débit d'injection
--------------	--------	-----------	--	----------------------

R12/406	MODÈLE	Réfrigération Capacité	LePuissance d'entrée	
	QD30	78	82	230
	QD36	88	86	230
	QD43	118	112	230
	QD52	138	128	230
	QD55	132	125	250
	QD59	146	137	250
	QD65	158	145	250
	QD75	176	162	250
	QD85	202	184	250
	QD91	222	192	250
	QD110	271	232	310
	QD128	306	290	310
	QD142	333	280	310
	QD168	380	330	550
	QD180	440	380	550
	QD210	510	435	550

Compresseurs frigorifiques des séries E, P

Ces compresseurs entièrement fermés sont caractéristiques d'une faible vibration, d'un faible bruit, d'une longue durée de vie et d'un rendement élevé, qui adoptent la structure du piston de bielle. Ils conviennent aux appareils de réfrigération tels que les réfrigérateurs, les glacières, les cryostats, les vitrines et les séparateurs d'humidité, etc.

Modèle	QD45P	QD55E	QD55P	QD65E	QD75E
--------	-------	-------	-------	-------	-------

Déplacer (cm ³)	4,5	5.5	5.5	6,5	7,5
Capacité (W)	102	125	139	150	170
Entrée moteur (W)	107	125	135	145	162
COP (w / w)	0,95	1.0	1,03	1,03	1,05
Courant (A)	0,82	1.0	1,05	1.10	1,20
Réfrigérant	R12				
Source de courant	220V (165 i ^a 242) V 50Hz				
Charge d'huile (cm ³)	230				
Type de moteur	RSIR				
Refroidissement du compresseur	Statique				
Poids à sec (Kg)	7,8	7,8	8	8.3	8,5

Compresseurs frigorifiques série S

Ces compresseurs entièrement fermés sont caractéristiques d'une faible vibration, d'un faible bruit, d'une longue durée de vie et d'un rendement élevé, qui adoptent la structure du piston de bielle.

Modèle	QD23	QD30	QD36	QD43	QD52
Déplacer (cm ³)	2,3	3.0	3,6	4.3	5.2
Capacité (W)	50	70	78	102	122
Entrée moteur (W)	69	87	86	112	128
COP (w / w)	0,72	0,80	0,90	0,91	0,95
Courant (A)	0,62	0,65	0,68	0,88	0,98
Réfrigérant	R12				

Source de courant	220V (165 i ^a 242) V 50Hz				
Charge d'huile (cm ³)	215				
Type de moteur	RSIR				
Refroidissement du compresseur	Statique				
Poids à sec (Kg)	6,35	6,65	6,85	7,5	7,5

**Chlore libre iY Série Frigorifique
Compresseurs iY semi-haute efficacité**

Ces compresseurs entièrement fermés sont caractéristiques d'une faible vibration, d'un faible bruit, d'une longue durée de vie et d'un rendement élevé, qui adoptent la structure du piston de bielle. Ils conviennent aux appareils de réfrigération tels que les réfrigérateurs, les glacières, les cryostats, les vitrines et les séparateurs d'humidité, etc.

Modèle	QD85Y	QD91Y	QD103Y
Déplacer (cm ³)	8,5	9.1	10,3
Capacité (W)	140	155	175
Entrée moteur (W)	105	110	123
COP (w / w)	1,33	1,4	1,42
Réfrigérant	R600a		
Source de courant	220V (165 i ^a 242) V 50Hz		
Charge d'huile (cm ³)	255		

Type de moteur	RSIR
Refroidissement du compresseur	Statique

Compresseurs frigorifiques série G
<p>Ces compresseurs entièrement fermés sont caractéristiques d'une faible vibration, d'un faible bruit, d'une longue durée de vie et d'un rendement élevé, qui adoptent la structure du piston de bielle. Ils conviennent aux appareils de réfrigération tels que les réfrigérateurs, les glacières, les cryostats, les vitrines et les séparateurs d'humidité, etc.</p>

Modèle	QD91G	QD110G	QD128G
Déplacer (cm ³)	9.1	11,0	12,8
Capacité (W)	240	290	350
Entrée moteur (W)	192	232	280
COP (w / w)	1,25	1,25	1,25
Courant (A)	1,40	1,60	2.0
Réfrigérant	R12		
Source de courant	220V (165 i ^a 242) V 50Hz		
Charge d'huile (cm ³)	255	310	
Type de moteur	RSIR		
Refroidissement du compresseur	Refroidissement par ventilateur		
Poids à sec (Kg)	10,6	11	11.2

Compresseurs frigorifiques de la série Q

Ces compresseurs entièrement fermés sont caractéristiques d'une faible vibration, d'un faible bruit, d'une longue durée de vie et d'un rendement élevé, qui adoptent la structure du piston de bielle. Ils conviennent aux appareils de réfrigération tels que les réfrigérateurs, les glacières, les cryostats, les vitrines et les séparateurs d'humidité, etc.

Modèle	QD91	QD110	QD128	QD128A
Déplacer (cm ³)	9.1	11,0	12,8	12,8
Capacité (W)	210	260	292	325
Entrée moteur (W)	192	232	260	280
COP (w / w)	1,09	1.12	1.12	1,16
Courant (A)	1,40	1,60	2.0	2.0
Réfrigérant	R12			
Source de courant	220V (165 i ^a 242) V			50Hz
Charge d'huile (cm ³)	255			310
Type de moteur	RSIR			
Refroidissement du compresseur	Refroidissement par ventilateur			
Poids à sec (Kg)	10,6	11	11.2	11.2

Compresseurs frigorifiques série SC

Ils conviennent aux appareils de réfrigération tels que les réfrigérateurs, les glacières, les cryostats, les vitrines et les séparateurs d'humidité, etc.

Modèle	Refrig.	Déplacer	Capacité	Entrée moteur	Actuel	FLIC	Charge d'huile	Type de moteur	alimentation électrique	Refroidissement du compresseur	Capacitance	Poids à sec (kg)
QD168	R12	16,8 cm ³	380 W	330 W	2,3 A	1,15	550 cm ³	CSIR	220V50Hz	Fam refroidissement	80 µF à 10%	13 kg
QD180	R12	17,8 cm ³	429 W	380w	2,8 A	1.13	550 cm ³	CSIR	220V50Hz		80 µF à 10%	13,5 kg
QD210	R12	21cm ³	495 W	430w	3.2A	1,15	550 cm ³	CSIR	220V50Hz		Fonctionnement f à 10 µF Démarriage f à 80 µF à 10%	13,5 kg



Mbsm_dot_pro_private_PDF_QD210Télécharger

Compresseur, Secop, GTK80AT, 232W, R134, LBP, 1/4 HP, RSIR, 791 BTU

written by Lilianne | 7 January 2021



Le compresseur Secop hermétique GTK80AT RSIR est silencieux et dispose d'une large gamme de fonctionnalités utiles. Convient pour une utilisation dans les systèmes de réfrigération domestiques et industriels. Il a une taille compacte et des performances élevées, une faible consommation d'énergie et une haute qualité. Adapté aux chutes de tension et résiste à de fortes charges.

Caractéristiques du compresseur Secop GTK80AT

- Fiabilité combinée à une longue durée de vie
- Faible niveau de bruit
- Protection thermique interne du moteur
- Tubes d'acier

- Ressort sur tube à décharge interne



Les compresseurs Secop R134a sont excellents pour un usage domestique. Ils sont utilisés non seulement dans les réfrigérateurs ménagers et les congélateurs conventionnels de petit volume, mais aussi dans les équipements des mini-magasins où une source autonome de froid est nécessaire, par exemple:

- vitrines réfrigérées;
- royaux;
- armoires pour le refroidissement des produits laitiers et de l'eau.

Caractéristique:

Puissance frigorifique – 232 W

Réfrigérant – R-134

Compresseur Secop GTK80AT

Attributs de base	
Pays du fabricant	L'Autriche
Fabricant	Secop (anciennement ACC)
caractéristiques supplémentaires	
Capacité de refroidissement	231,5
Fréon	R134a
Volume de travail, cm ³	7,7

Caractéristique

Fabricant	Secop (Danfoss)
Marque du compresseur	Secop
Modèle	GTK
Type de compresseur	Piston scellé
But du compresseur	Basse température
Régulation des performances	Non
Alimentation du compresseur	1 phase / 220 V / 50 Hz
Plage de puissance frigorifique (EN 12900), kW	0-1
Puissance frigorifique (ASHRAE), kW	0,232
Hauteur, mm	174
Longueur, mm	215
Largeur, mm	151
Poids net / kg	9,1
Quantité d'huile, l	0,156
Niveau sonore, dBA	60
Tuyau de dérivation d'aspiration, mm	6,5
Tuyau de dérivation de refoulement, mm	5.5
Volume du cylindre, cm ³	7,7
Réfrigérant	R134a

Mbsm_dot_pro_private_PDF_GTK80ATTélécharger

Mbsm_dot_pro_private_PDF_GTK80AT-1Télécharger

Mbsm_dot_pro_private_PDF_GTK80AT-2Télécharger

Compresseur, BAIXUE, 1/4HP ,MH79R45A, R134a, LBP, 220 240V 50Hz, Certificat:CCC, CE, CB, VDE, 205 W, RSIR

written by Lilianne | 7 January 2021

Lieu d'origine:

Jiangsu, Chine (continentale)

Modalités de paiement:

L / C, T / T

Marque:

BAIXUE

Modèle de produits:

MH79R45A

- Détails des produits
- Profil de la société

Détails rapides

- Marque:BAIXUE

Numéro de modèle:MH79R45A

Lieu d'origine:Jiangsu, Chine (continentale)

- Type:Pièces de réfrigérateur

VOL./FRE:220 à 240 V / 50 Hz

Capacité (W):205

▪ COP W / W:1,35

Refroidissement:FC

Type de moteur:RSIR

▪ Certificat:CCC, CE, CB, VDE



Mbsm_dot_pro_private_PDF_KONORCATALOGTélécharger

Mbsm_dot_pro_private_PDF_MH79R45ATélécharger

HuaJun Chine, QD36LW, 1 / 9HP, 86W , Rsir

written by Lilianne | 7 January 2021

Série QD Compresseur de réfrigération hermétique comme

QD30LW: 68W

QD36LW:86W

QD30: 62W

QD36:88W

QD43: 95W

QD51: 115W

Série QD utilisée comme réfrigérants R134a, principalement pour boire, petits réfrigérateurs et autres petits équipements de réfrigération. Sa structure une bielle de manivelle, piston alternatif, et conformément au mode de réalisation d'admission

est divisée en mode d'admission d'air semi-direct et indirect.
Caractéristiques principales: poids léger, petite taille,
rendement élevé, fiabilité, faible bruit,
certification de qualité à faible vibration : le CE / le CCC /
VDE / Rhos



Mbsm_dot_pro_private_PDF_5__QD36Download

**Compressor, Daewoo,
Hfl27Ye-5-k, 134a, RSIR, LBP,
1/3HP, Ye série, 220-240V
50hz, 287 w**

written by Lilianne | 7 January 2021



Mbsm_dot_pro_private_PDF__Hfl27YeTélécharger

Mbsm_dot_pro_private_PDF_Hfl27YeTélécharger

Mbsm_dot_pro_private_PDF_Mbsm_dot_pro_private_PDFdocument-
Hfl27YeTélécharger

Mbsm_dot_pro_private_PDF_R134a-LBP-Hfl27YeTélécharger

Mbsm_dot_pro_private_PDFMbsm_dot_pro_private_PDFdocument-
Hfl27YeTélécharger

refrigerator compressor, LBP, 1/6Hp, GFF44AA, GFF75AA, R134a, 220-240V~50Hz, RSIR, 130W, 0.65A, Cop: 1.31, Oil charge: 200ml, Compresseurs hermétiques Siberia

written by Lilianne | 7 January 2021



Modèle	Puissance Hp	Déplacement	Capacité de refroidissement	Type de moteur	La puissance d'entrée	Courant évalué	FLIC
GFM44AA	1/6	4,6	120	RSIR	100	0,70	1,20
GFM53AA	1/6 +	5,3	145	RSIR	114	0,88	1,27
GFM57AA	1/5	5,7	165	RSIR	132	0,97	1,25
GFM75AA	1/4 +	7,5	215	RSIR	159	1,20	1,35
GFM10AA	1/3 +	10,0	295	RSIR	220	1,55	1,34
GFM12AA	1 / 2-	12,0	330	RSIR	235	1,85	1,40
GFM12AA_S	1 / 2-	12,0	330	RSIR	235	1,85	1,40

Série F (F) 220-240V / 50Hz

GFF44 AA	1/6	4,6	130	RSIR / RSCR	99/93	0,65 / 0,53	1,31 / 1,40
GFF57 AA	1/5	5,7	165	RSIR / RSCR	115/110	0,77 / 0,57	1,43 / 1,50
GFF66 AA	1/4	6,6	195	RSIR / RSCR	143/129	0,92 / 0,74	1,36 / 1,51
GFF75 AA	1/4 +	7,5	215	RSIR / RSCR	156/147	1,15 / 0,83	1,38 / 1,46
GFF86 AA	1/3	8,6	250	RSIR / RSCR	179/164	1,24 / 0,90	1,40 / 1,52

GFF93 AA	1/3 +	9,3	270	RSIR / RSCR	185/175	1,25 / 0,95	1,46 / 1,54
-------------	-------	-----	-----	----------------	---------	----------------	----------------

Compresseur haute efficacité série F (T) 220-240V / 50Hz

GFT36A A	1/7	3,6	110	RSCR	68	0,32	1,62
GFT44A A	1/6	4.4	130	RSCR	81	0,43	1,60
GFT53A A	1 / 5-	5,3	145	RSCR	96	0,53	1,50
GFT57A A	1/5	5,7	165/168	RSCR	104/98	0,55 / 0,49	1,60 / 1,70
GFT61A A	1/5 +	6.1	182	RSCR	107	0,53	1,70
GFT66A A	1/4	6,6	195	RSCR	115/113	0,58 / 0,55	1,68 / 1,72
GFT75A A	1/4 +	7,5	220	RSCR	129	0,69	1,70
GFT86A A	1/3	8,6	250	RSCR	148	0,73	1,70
GFT93A A	1/3 +	9,3	270	RSCR	166	0,84	1,65

Série F 115V / 60Hz

GFM44AD	1/6 +	4.6	145	RSIR	111	1,62	1,30
GFM53AD	1/4	5,3	185	RSIR	131	1,75	1,30
GFM57AD	1/4	5,7	195	RSIR	138	1,85	1,30
GFM61AD	1/4 +	6.1	210	RSIR	168/150	2,75 / 1,90	1,25 / 1,40
GFR40AD	1/6	3,6	120	RSCR	84,6	7/8	1,42
GFR57AD	1/4	5,7	195	RSCR	116	1,2 / 7	1,55
GFM93AD	1/4	9,3	305	RSIR	218	3.2	1,40

Série F 200-220V / 50Hz

GFF53AT	1/6 +	5,3	150	RSCR	106	0,67	1,42
GFF57AT	1/5	5,7	165	RSCR	118	0,86	1,40
GFF66AT	1/4	6,6	196	RSCR	138	1,02	1,42
GFF75AT	1/4 +	7,5	218	RSCR	147	1,07	1,48
GFF86AT	1/3	8,6	250	RSCR	168	1.14	1,49
GFF93AT	1/3 +	9,3	275	RSCR	185	1,23	1,49

Série F 100V-50 / 60Hz

GFF66A J	1/4	6,6	195/233	RSCR	135/152	2,15 / 1,95	1,44 / 1,53
GFF93A J	1/3	9,3	270/305	RSCR	190/205	2,95 / 2,58	1,42 / 1,49

Compresseur série F M / HBP R134a

220-240V 50 / 60Hz

GFL60AG_AL	3/4	5,3	550/650	CSIR	245/265	1,88 / 1,69	2,24 / 2,45
------------	-----	-----	---------	------	---------	----------------	-------------------

220 à 240 V 50 Hz

GFL80AA	1	7,5	720	CSIR	317	1,96	2,27
GFL10AA	1.2	9,3	880	CSIR	430	2,50	2.0

Compresseur série F LBP R600a

Série F (M / F) 220-240V / 50Hz

BFM86A A	1/6 +	8,6	142	RSIR	101	0,82	1,40
-------------	-------	-----	-----	------	-----	------	------

BFF86A A	1/6	8,6	142	RSIR / RSCR	93/90	0,65 / 0,51	1,53 / 1,58
BFM93A A	1/5	9,3	155	RSIR	108	0,85	1,43
BFF93A A	1/5	9,3	160	RSIR / RSCR	103/98	0,73 / 0,58	1,55 / 1,63
BFM10A A	1/5 +	10,0	168	RSIR	122	1,01	1,38
BFF11A A	1/4	10,5	185	RSIR	121	0,70	1,45
BFM12A A	1/4 +	12,0	202	RSIR	144	1.10	1,40
BFF12A A	1/4 +	12,0	202	RSIR / RSCR	130/123	1,04 / 0,75	1,55 / 1,64

Compresseur haute efficacité série F (T) 220-240V / 50Hz

BFT57A A	1 / 7-	5,7	95	RSCR	53/50	0,28 / 0,24	1,80 / 1,90
BFT75A A	1/6	7,5	130	RSCR	75/72	0,35	1,73 / 1,80
BFT86A A	1/5	8,6	142	RSCR	82/74	0,43 / 0,36	1,73 / 1,92
BFT93A A	1/5	9,3	155	RSCR	82	0,50	1,90
BFT10A A	1/5 +	10,0	175	RSCR	100/92	0,60 / 0,43	1,72 / 1,90
BFT11A A	1/4	10,0	180	RSCR	100	0,54	1,80
BFT12A A	1 / 4-	11,5	200/210	RSCR	116/114	0,54 / 0,52	1,72 / 1,86

Série F 200-220V / 50Hz

BFF75AT	1/6	7,5	130	RSCR	80	0,46	1,63
---------	-----	-----	-----	------	----	------	------

BFF86AT	1/5	8,6	142	RSCR	91,5	0,65	1,55
BFM93AT	1/5	9,3	158	RSIR	112	0,93	1,41
BFF93AT	1/5	9,3	160	RSCR	100	0,66	1,60
BFF11AT	1/4	11	175	RSCR	110	0,76	1,60
BFT12AT	1/4	11,5	200	RSCR	130	1.0	1,50

Série F 115 / 60Hz

BFR57AD	1/6	5,7	120	RSCR	75	0,73	1,60
BFR75AD	1 / 5-	7,5	156	RSCR	92	0,90	1,70
BFM10AD	2/7	10,0	200	RSCR	133	1,55	1,50
BFR10AD	2/7	10,0	195	RSCR	116	1,32	1,65
BFM12AD	1/3	11,0	230	RSCR	153	1,65	1,50

Compresseur série F LBP R290a

220 à 240 V / 50 Hz

PFT61AA	3/8	6.1	285	RSCR	183	1,55
PFT66AA	3/8	6,6	310	RSCR	200	1,56
PFT66AA ©	3/8	6,6	310	RSCR	190	1,65
PFT75AA	1 / 2-	7,5	350	RSCR	216	1,62
PFT75AA ©	1 / 2-	7,5	350	RSCR	206	1,70
PFT86AA	1/2	8,6	388	RSCR	258	1,50
PFT86AA ©	1/2	8,6	421	RSCR	263	1,60
PFT93AA ©	3/5	9,3	455	RSCR	284	1,60

Compresseur série F L / MBP R290

220 à 240 V / 50 Hz

PFL57AA	1/3	5,7	255/490	CSIR	170/235	1,50 / 2,09
PFL75AA	1 / 2-	7,5	350/657	CSIR	248/324	1,41 / 2,03



Product Detailed

1.pass CB,3C,CE,RoHS

2.excellent start performance

3.strong ability of cooled ambient

4.low noise,low power consumption

R134a Fluorine-free Freezing Compressor LBP

Model	Displ. (cm3)	Power HP	Motor Type	Volt.- Frequency	Cooling Capacity	Input Power	Rated Current (A)	COP(W/W)	Oil Charge Volume
GFF44AA	4.4	1/6	RSIR/RSCR	220-240V~50HZ	130	99/93	0.65/0.53	1.31/1.40	200
GFF57AA	5.7	1/5	RSIR/RSCR	220-240V~50HZ	166	122/112	0.86/0.62	1.36/1.48	200
GFF66AA	6.6	1/4	RSIR/RSCR	220-240V~50HZ	195	143/132	0.92/0.74	1.36/1.48	200
GFF75AA	7.5	+1/4	RSIR/RSCR	220-240V~50HZ	215	156/147	1.15/0.83	1.38/1.46	200
GFF86AA	8.6	1/3	RSIR/RSCR	220-240V~50HZ	250	156/148	1.24/0.90	1.40/1.52	200
GFF93AA	9.3	1/3	RSIR/RSCR	220-240V~50HZ	270	156/149	1.25/0.95	1.46/1.54	230

Test Conditions(ASHRAE)

Evaporating temperature -23.3°C

Condensing temperature 54.4°C

Subcooling temperature 32.2°C

Suction temperature 32.2°C

Ambient temperature 32.2°C

About Advantages of Model GFF44AA, 1/6HP
 1.high efficiency, energy-saving
 2.R134a fluorine- free compressor
 3.adjustable low-carbon emission
 4.excellent cooling speed, large capacity

About More Application of Model GFF44AA

1.fit for small ice machine(maker)

2.suitable for home fridge or freezer

3.ice cream display, showcase, wine display, and other freezing equipments

About Compressor Spare Parts

1. four rubber sleeve
2. one PTC starter
3. one capacitor
4. one relay cover
5. one overload protector
6. four shockproof rubber washer



- GTM 45 AA 1/6 130 watts R 134 A
- GFF 57 CR 1/5 166 watts R 134 A
- GFF 66 AA 1/4 195 watts R 134 A
- GFF 75 AA 1/4 + 215 watts R 134 A
- BFF 12 AA 1/4 202 watts R 600 A

MODÈLE	PUISSANCE HP	TENSION	DÉPLACEMENT (CM ³)	CAPACITÉ DE REFROIDISSEMENT [W / CAL]	PUISSANCE D'ENTREE [W]	TYPE DE MOTEUR	COPW / W	CHARGE D'HUILE (ML)
GFF44AA	1/6 HP	220 ~ 240V-50Hz	4,6	130/112	99/93	RSIR / RSCR	1,31 / 1,40	1,31 / 1,40
GFF57AA	1 / 5Hp	220 ~ 240V-50Hz	5,7	166/143	122/112	RSIR / RSCR	1,36 / 1,48	200
GFF66AA	1 / 4Hp	220 ~ 240V-50Hz	6,6	195/170	143/132	RSIR / RSCR	1,36 / 1,48	200
GFF75AA	1/4 + Hp	220 ~ 240V-50Hz	7,5	215/185	156/147	RSIR / RSCR	1,38 / 1,46	200
BFF12AA	1 / 4Hp	220 ~ 240V-50Hz	12,0	202/174	130/123	RSIR / RSCR	1,55 / 1,64	200





SL17j-5c, Compressor, Daewoo , R12, 1/6Hp, Rsir, 122w

written by Lilianne | 7 January 2021



.

